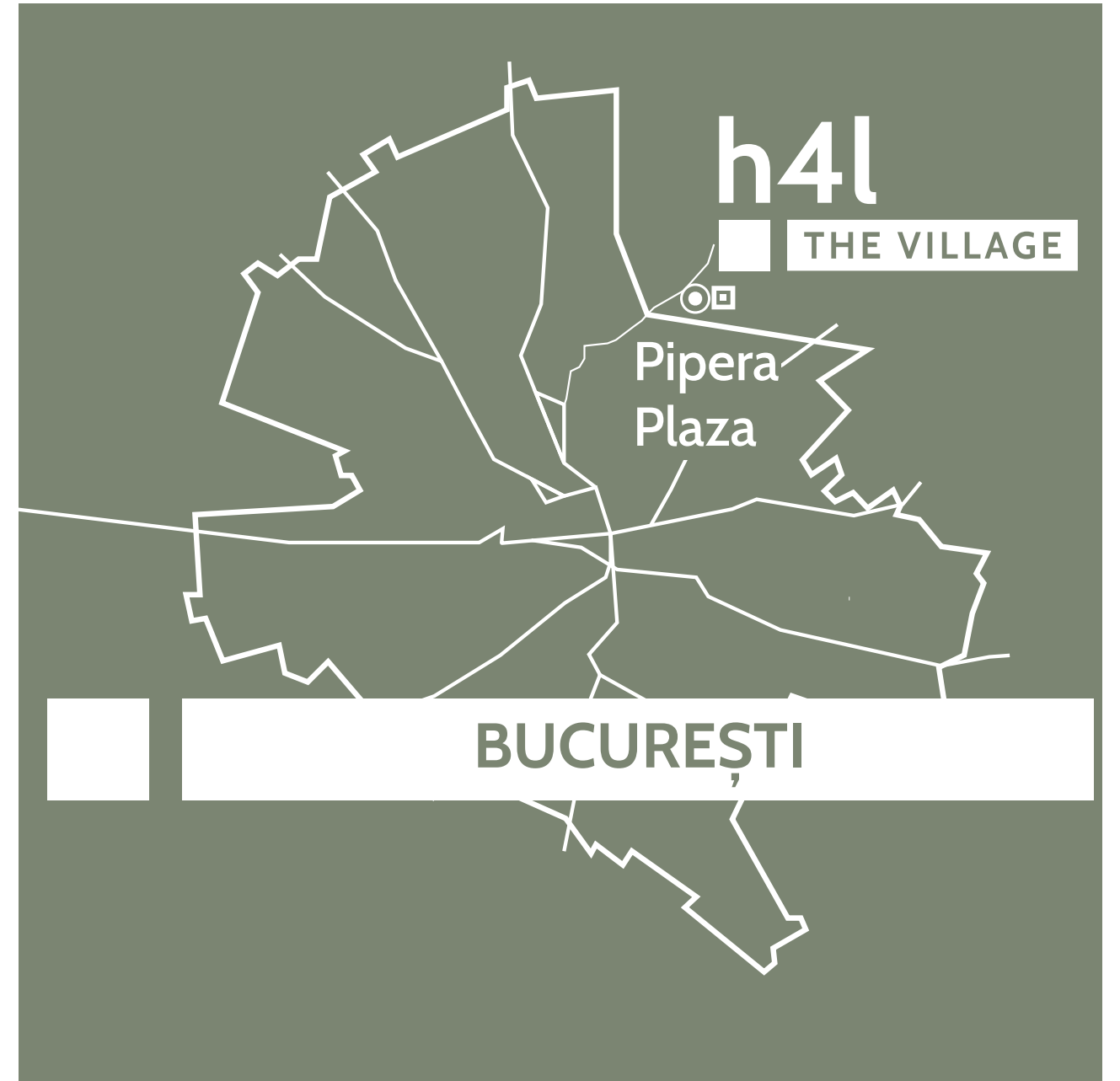


h4l

THE VILLAGE

Pentru cei care își doresc mai mult





Însuflește
viața



Mai mult
verde



Eficiență,
inovație,
transparență



Pentru cei care își doresc mai mult

Cuprins

Despre h4l	8
7 cartiere h4l	10
Prin ce e diferit h4l	12
h4l THE VILLAGE	16
Pe scurt despre proiect	18
Localizare	20
36 de reguli	30
Date tehnice	38
Prețuri lansare și schițe case cu grădină.	46
Prețuri lansare și schițe TOWNHOUSE.	86
Date contact	108





h4l

Însuflețește viața

home 4 life



h4l

home 4 life - casa pentru viață

Ce este h4l?

h4l este promisiunea de a construi cartiere rezidențiale capabile să însuflețească viața. Ne dorim ca h4l să devină o mișcare (movement), una care să transforme în România așteptările pe care oamenii ca tine le au atunci când își caută locul menit să devină **acasă**.

Despre h4l Development

În acest moment, noi, h4l Development, ridicăm 7 astfel de cartiere în România, 5 în București, 1 în Brașov și 1 în Constanța. Echipa noastră are peste 20 de ani de experiență și investiții de peste 750 de mil. € în domeniu.

Scopul nostru

Însuflețește viața - aceasta este viziunea noastră. Obiectivul nostru este acela de a construi 50 000 de apartamente după standardele h4l, până în 2035, în România. Pentru următorii 4 ani, estimăm o investiție de 400 mil. € în 4 500 de apartamente (7 cartiere). În aceste proiecte sunt implicați astăzi peste 150 de profesioniști motivați de viziunea comună - însuflețește viața.

Cum reușim?

Reușim prin echipa de specialiști motivată de viziune și de ambiția de a schimba modul în care se

construiește în România. În acest proiect, lucrăm cu specialiști care s-au remarcat în domeniile în care activează: CUBE Architecture (arhitectură), Popp și Asociații (proiectare structură), Instal Data Proiect (proiectare instalații). Folosim inovații tehnice și agregăm soluții de la cei mai mari producători mondiali. Am dezvoltat un set de 36 de principii pe care le respectăm în fiecare cartier, le poți citi pe larg în paginile următoare și pe site-ul h4l.ro.

Activitatea noastră este organizată pe 3 valori: grija pentru viață (însuflețește viața), grija pentru mediul înconjurător și dorința de optimizare (inovație, optimizare, transparentizare). Trebuie însă să știi că cea mai importantă componentă ești tu, tu cel care simți la fel de mult ca noi că trebuie să regândim modul în care construim locuințe în România, mutând focusul spre calitatea vieții oamenilor care vor locui în cartierele realizate de dezvoltator.

De ce?

De ce facem asta? Ce îi animă pe cei peste 150 de oameni din echipa extinsă să lucreze zi de zi pentru a da viață celor 7 cartiere în cel mai scurt timp?

Gândul că putem aduce schimbarea în România, că în fiecare zi câteva mii de oameni se vor bucura mai mult de timpul petrecut acasă, că viața lor va fi însuflețită.

h4l
THE VILLAGE

h4l THE VILLAGE 1284
Pentru cei care își doresc mai mult case

h4l
MILLENNIUM

h4l MILLENNIUM 718
Drumul spre armonie apartamente

h4l
SEBASTIAN PARK

h4l SEBASTIAN PARK 900
Visul tău prinde viață apartamente

h4l
WEST GARDEN POLITEHNICA

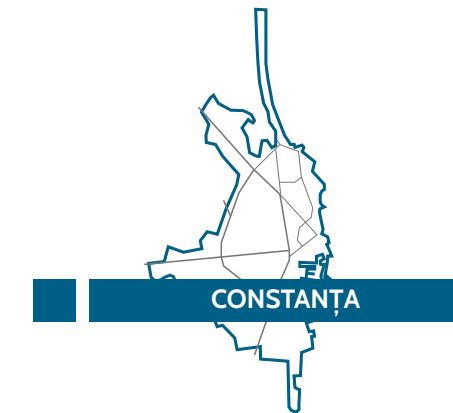
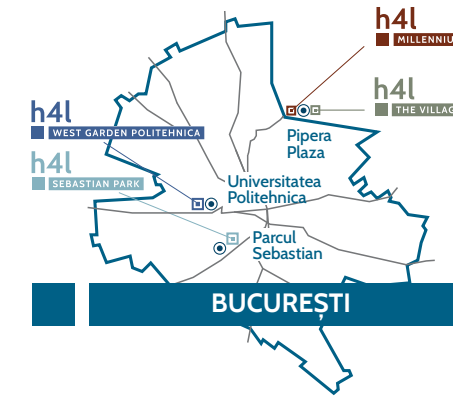
h4l WEST GARDEN 494
apartamente

h4l
WEST GARDEN BRAȘOV

h4l WEST GARDEN 800
Green and pure life apartamente

h4l
LAKEVIEW

h4l LAKEVIEW 670
apartamente



h4l

7
cartiere
2021-2025

4500
apartamente
2021-2025

400M€
investiții
2021-2025

150
profesioniști
2021-2025

20 ani
experiență



Cartierul care însuflețește viața

h4l

36 de reguli - 3 arii de acțiune

Reușim să construim cartierul care însuflețește viața urmărind 36 de reguli, împărțite pe 3 arii de acțiune:

1. Însuflețește viața
2. Mai mult verde
3. Eficiență, inovație, transparență.

Cele 36 de reguli sunt aplicate cu strictețe pe toate cartierele pe care le construim și sunt o garanție a calității h4l.

Am dezvoltat aceste 36 de reguli căutând modele care funcționează în țările puternic dezvoltate și studii care analizează fericirea și sursele ei, folosind experiența celor peste 20 de ani în domeniu.

Însuflețește
viața

Mai mult
verde

Eficiență,
inovație,
transparență

36 reguli

Promisiunea h4l

h4l

Însuflește viața

20 reguli - menite să însuflețească viața fac referire la **arhitectură, spațiu, comunitate, siguranță și confort.**

Iată câteva dintre ele: curte interioară de mari dimensiuni, spații comune pentru viața socială – gym, work-office (gratuit), spații vitrate generoase, terasă pentru fiecare apartament, acces în terasă din toate camerele, fără mașini, siguranță ridicată în cartier prin accesul controlat, soluții menite să crească gradul de confort – ziduri de 30 cm (delimitare apartament) pentru a îmbunătăți izolarea fonică.

Mai mult verde

4 reguli - pentru a reconstrui echilibrul cu natura și pentru a ne asigura că acesta va exista și pentru generațiile viitoare.

Știm că pentru a putea atinge viziunea noastră – **însuflește viața** – trebuie să construim în armonie cu natura. În cazul tuturor proiectelor urmărim: 1. sustenabilitate și 2. crearea cât mai multor momente de întâlnire a locatarilor cu natura. Construim sustenabil prin inovație (materiale, tehnici de proiectare) și avem grijă ca în cartierele h4l “să fie mult verde” pentru a amplifica starea de bine.

Eficientă, inovație, transparență

12 reguli - pentru a optimiza fiecare proces și pentru a păstra totul clar, transparent și îndreptat spre binele locatarilor, al tău.

Cartierele h4l sunt diferite prin gradul înalt de inovație. De aici rezultă și optimizarea costurilor și a prețurilor la vânzare. Echipa extinsă cuprinde cei mai buni profesioniști din România și furnizori globali de soluții tehnice și de materiale moderne. Proiectăm 3D - BIM și reușim să armonizăm munca arhitecților, a proiectanților de structură, a inginerilor implicați în eficientizarea energetică, în proiectarea instalațiilor.

cele 36 de reguli sunt prezentate pe larg pe h4l.ro



Pentru cei care își doresc mai mult

h4l THE VILLAGE este un cartier aflat într-o zonă verde, liniștită pe malul Lacului Șaulei, la 5 minute de mers de Pipera Plaza. Pe o suprafață de teren generoasă, 147 500 mp, vom construi 573 de case (P+1) cu grădină între 35 și 70 mp și 92 de case de tipul TOWNHOUSE (P+2) cu grădină între 100 și 200 mp cu vedere și acces direct spre Lacul Șaulei (în FAZELE 1, 2 și 3), la un nivel de calitate a locuirii premium, stabilind noi referințe pentru România. În FAZA 4, vom construi 507 case cu grădină și 56 TOWNHOUSE. Deși planul de urbanism zonal este pentru clădiri înalte de P+10, respectiv P+14, am ales să păstrăm un regim jos de înălțime pentru a-ți spori confortul și a crea un cadru ideal care să îți însuflețească viața.



h4l
THE VILLAGE



Regim de înălțime

Case cu grădină - P+1
TOWNHOUSE - P+2
Community center - P+3



Număr de case

Case cu grădină - 1136
TOWNHOUSE - 148



Data finalizare

FAZA 1 - octombrie 2024
FAZA 2 - iulie 2025
FAZA 3 - 2025
FAZA 4.1 - iunie 2025



Dezvoltare premium

Garanția calității h4l
Promisiunea h4l - 36 de puncte
Case cu grădină și
TOWNHOUSE cu grădină



Suprafață verde

33% din suprafața totală teren
Grădină la fiecare locuință



Promenadă publică

promenadă publică în zona lacului
pe o lungime de 600 m și pistă
de alergare de 2.5 km.

h4l
THE VILLAGE

h4l THE VILLAGE este un cartier unde toate casele au grădină, situat într-un cadru natural ideal foarte aproape de clădirile de birouri din zonele de business Floreasca și Pipera.

pe scurt
despre
proiect



FAZA 1

- Finalizare - octombrie 2024
- 120 unități

FAZA 2

- Finalizare - iulie 2025
- 230 unități

FAZA 3

- Începere - 2024
- 315 unități

FAZA 4.1

- Finalizare - iunie 2025
- 160 unități

Case cu grădină THE VILLAGE - sunt o construcție hibrid, care preia cele mai bune elemente de la apartament și de la casă oferind mai multă liniște, într-un cartier "aerisit", cu o densitate a populației foarte mică, regim de înălțime redus și grădină proprie.

Casele cu grădină **h4I THE VILLAGE** au regim de înălțime P+1 și suprafețe utile cuprinse între 54 și 129 mp. Fiecare casă are grădină proprie, cu suprafețe între 35 și 70 mp. Toate camerele de la parter au ieșire în grădină, ca se te poți bucura pe deplin de natură.

Elementul central al acestui tip de casă este grădina. Vei avea spațiul tău verde unde să poți lucra în liniște, să iei masa cu familia, să petreci serile de vară cu prietenii sau în care copiii să petreacă timpul în libertate deplină.

Poți alege dintre 25 tipuri de case cu grădină, cu unul, două, trei și chiar 4 dormitoare. Toate au la parter bucătărie de tip închis, living și baie. Atât bucătăria, cât și living-ul au ieșire în grădină. La etaj, sunt poziționate dormitoare și o a doua baie. Chiar și în cazul caselor cu un singur dormitor există a doua baie la etaj, ambele având lumină naturală.

Casele au zone vitrate de mari dimensiuni.

Spațiul interior este bine optimizat, geometria camerelor este corect proiectată.

Acest tip de casă îți oferă condițiile necesare pentru a avea un nivel de calitate a vieții acasă foarte ridicat. Materialele sunt de cea mai bună calitate pentru a asigura un confort maxim (izolare cu vată bazaltică, pompă de căldură, încălzire prin pardoseală, fațadă ventilată etc.).

Arhitectura caselor este modernă, perfect integrată în peisajul natural. Toți locatarii au acces la zona de promenadă publică de pe malul lacului și la parcul de 4000 mp.

case cu grădină





arhitectură
modernă

TOWNHOUSE THE VILLAGE - cartierul **h4I THE VILLAGE** va și 92 de TOWNHOUSE care vor fi construite în FAZELE 1, 2 și 3 și 56 de TOWNHOUSES, în FAZA 4. Acestea aduc un plus de confort față de casele cu grădină, având suprafețe utile și grădini mai mari, vedere și acces direct spre Lacul Șaulei.

Prin ce iese în evidență un TOWNHOUSE din complexul h4I THE VILLAGE:

- 1. Poziționare de excepție**, pe malul lacului Șaulei, într-o zonă verde, la 5 minute de zonele de business Floreasca și Pipera.
- 2. Grădină (între 100 și 200 mp) spre lac** - locul tău verde, unde să petreci serile lungi de vară cu familia, cu prietenii sau unde să lucrezi în liniște; acces direct în zona de promenadă de pe malul Lacului Șaulei.
- 3. Calitate premium** (fațadă ventilată, izolare cu vată bazaltică, izolare fonică, încălzire prin pardoseală, opțional pregătire pentru stație încărcare mașini electrice, vedere directă spre lac din fiecare TOWNHOUSE, acces direct la zona de promenadă etc.)
- 4. Suprafață mare** - până la 219 mp utili, 4 terase - peste 40 mp, grădină de minim 100 mp.
- 5. P+2 - optimizarea spațiului** pe o structură de tip parter + 2 etaje
- 6. Terasă la fiecare etaj** ca să vezi din toate camerele lacul.
- 7. Zone vitrate de mari dimensiuni spre lac**, spre grădină - arhitectură modernă.
- 8. 4, 5 sau 6 camere mari + 3 băi (cu vitraj)** - spații perfect optimizate pentru un maxim de confort

Aceste locuințe oferă liniștea și bucuria de a trăi într-o zonă verde, pe marginea lacului, într-un spațiu perfect echilibrat cu natura. Arhitectura modernă, cadrul natural, materialele premium arată gradul înalt de rafinament al acestor unități și reprezintă garanția unui nivel al locuirii premium.

TOWNHOUSE





grădină proprie,
35-200 mp

36 reguli

Promisiunea h4l THE VILLAGE

Însuflește viața

20 reguli - h4l THE VILLAGE respectă toate regulile din promisiunea h4l, fiind construit cu obiectivul de a însufleți viața.

Arhitectura este modernă, construită în jurul conceptului - însuflește viața. Toate locuințele au spații generoase și bine optimizate. Spre grădină am prevăzut zone vitrate de mari dimensiuni. Toate camerele de la parter au ieșire spre grădină (bucătăria închisă și living-ul). Cartierul este închis, cu acces controlat, sigur pentru copii. Am prevăzut zone pentru activități sociale și locuri de joacă pentru copii. Am prevăzut tehnologii smart menite să crească starea de bine și confortul acasă. Regimul de înălțime este foarte redus, practic mai mult de 500 de copacii vor fi mai înalți decât clădirile din cartier.

h4l
THE VILLAGE

Mai mult verde

4 reguli - despre conceptul de a trăi în armonie cu natura și despre cum o păstrăm și pentru generațiile viitoare.

h4l THE VILLAGE este un cartier verde. 33% din suprafața totală de teren este destinată spațiilor verzi iar nivelul de înălțime este de P+1 și P+2. Este așezat pe malul Lacului Șaulei, într-o zonă cu multă vegetație. Dezvoltarea cartierului se face în armonie cu natura. Conservăm și protejăm arealul natural din zona lacului - care devine un spațiu de promenadă publică. Folosim materiale cu impact scăzut asupra mediului. Asigurăm o eficiență energetică mare prin soluțiile tehnice folosite (izolare cu vată bazaltică, încălzire prin pompă de căldură cu randament ridicat).

Eficiență, inovație, transparență

12 reguli - creștem eficiența în proiectare, construcție și management și facem totul ușor de înțeles și de accesat.

Am proiectat acest cartier prin tehnica 3D - BIM, practic, toate entitățile implicate (de la arhitecți și până la inginerii de instalații) lucrează pe aceleași modele tridimensionale, digitale, armonizându-și activitatea. Utilizăm materiale premium. De exemplu, am ales o fațadă ventilată pentru a crește rezistența în timp și pentru a crea o arhitectură plăcută și modernă. Prin optimizarea energetică obținem tarife mai mici cu până la 40% la întreținere. Toate locuințele au garanție all inclusive de 3 ani.

cele 36 de reguli sunt prezentate pe larg pe h4l.ro

1-20

36 de reguli
Promisiunea h4l THE VILLAGE

1. Arhitectura

modernă, echilibrată, cu focus pe a conserva și a pune în valoare zona verde a lacului, dar și de a respecta conceptul - însuflețește viața - arhitectura, este realizată de CUBE Architecture.

2. Amplasare

în nordul Bucureștiului, într-o zonă verde, retrasă și liniștită, la 5 minute de mers pe jos de Pipera Plaza și la 5 minute de mers cu mașina de Promenada Mall.

3. Orientare cartier

latura lungă a cartierului este orientată pe direcția N-S, urmând orientarea lacului.

4. Spații dedicate

cartierul va avea spații dedicate vieții sociale, locuri de joacă pentru copii, o zonă de promenadă spre lac, pistă de alergare de 1.5 km, sală de sport, dar și birouri work office, în două clădiri dedicate, cu regim de înălțime P+3.

5. Tipuri de case

vei putea alege dintre 25 tipuri de case cu grădină și cinci modele de casă tip TOWNHOUSE cu suprafețe între 52 și 215 mp utili.

6. Mai mult spațiu

proiectăm 3D - BIM, reușim astfel să optimizăm spațiile. Vei vedea în planurile caselor cum am eliminat spațiile greu accesibile, cum am alocat spațiu suficient pentru bucătărie (respectăm Legea Locuinței nr. 114/1996), living și cum ai acces din toate camerele pe terasă sau în grădină.

7. Vitraje mari

spre grădini am proiectat vitraje mari, pentru a te bucura de soare și de verdeață.

8. Grădină pentru fiecare casă

toate locuințele au grădină proprie, între 35-70 mp pentru casele cu grădină și 80-200 mp pentru TOWNHOUSE.

9. Acces grădină

acces grădină din fiecare cameră, ca să te poți bucura pe deplin de soare și de natură.

10. Spații verzi generoase

33% din suprafața totală de teren, adică 48 675 mp - grădini interioare, zone verzi cu locuri amenajate pentru copii și adulți și cu o zonă de

Însuflețește viața

promenadă publică spre lac. În plus, la **h4l THE VILLAGE** te bucuri de un parc de 4000 mp.

11. Spații comune pentru viața socială în cartier vor exista 2 clădiri P+3 cu funcțiuni de spații de birou (acces gratuit), sala fitness dedicată cartierului, zonă comercială și community center.

12. Cartier închis, cu acces controlat un loc sigur pentru copii și pentru întreaga familie, cartierul beneficiază de pază 24/7.

13. Zone de joacă sigure cartier închis + curți interioare cu zone de joacă dedicate - copiii vor fi în siguranță.

14. Rezistență seismică ridicată regim de înălțime jos, P+1, P+2, structura este proiectată la cele mai înalte standarde de Popp și Asociații, prin tehnica de modelare 3D - BIM.

15. Fără mașini în zonele verzi mașinile nu vor avea acces în zonele verzi. Parcarea se va face în fața casei, în medie sunt disponibile 1,5 locuri de parcare pentru o familie.

16. Mai multă siguranță

încălzirea este asigurată prin pompă de căldură, astfel se elimină riscurile aferente centralei de apartament: intoxicare cu gaze, explozie, țevi inestetice, revizii, reparații, presiune scăzută la apă, zgomot, schimbare piese.

17. Mai multă liniște

vei locui într-un cartier cu o densitate a populației mică. Izolarea fonică este asigurată la exterior de vata bazaltică și de tâmplăria de calitate superioară.

18. Camere înalte

camerele au 2,7 m înălțime, pentru a spori confortul prin senzația de lumină și spațiu.

19. Tehnologii smart

reglaj de la distanță a căldurii, opțional putem pregăti infrastructura necesară unei stații de încărcare a mașinii electrice pentru casa sau TOWNHOUSE-ul tău.

20. Casa "respiră"

izolarea termică se face cu vată bazaltică, iar fațada este ventilată.

21-24

36 de reguli
Promisiunea h4l THE VILLAGE

Mai mult verde

21. Armonie cu natura
arhitectura este armonizată cu cadrul natural, zonă de promenadă mare spre lac.

22. Eficiență energetică mare
40% scădere minimă a consumului de energie față de media din România prin soluțiile inovatoare implementate.

23. Utilizarea de soluții tehnice sustenabile
materialele folosite sunt naturale, reciclate sau reciclabile. De asemenea, acestea au o durată mare de viață.

24. Impact scăzut asupra mediului
acest cartier este construit într-o zonă verde, aproape de natură, de ecosistemul Lacului Șaulei. Am proiectat și planificat totul, inclusiv pașii constructorului, pentru a reuși conservarea zonei verzi din jurul lacului.

25-36

36 de reguli
Promisiunea h4l THE VILLAGE

25. Proiectare 3D - BIM
proiectăm 3D - BIM, toate echipele lucrează într-un sistem informatic comun, totul este optimizat, scad spre zero riscurile aferente proiectării.

26. Managementul calității construcției
verificările se fac la fața locului, tot prin utilizarea tehnologiei 3D - BIM.

27. Inovație
stabilim noi referințe pentru România prin faptul că fiecare TOWNHOUSE are grădină mare cu vedere și acces spre lac.

28. Simplificarea tuturor proceselor
e foarte simplu să înțelegi ce îți oferă **h4l THE VILLAGE**, ai toate informațiile la îndemână și mereu un reprezentant h4l este gata să îți răspundă la întrebări.

29. Garanția all inclusive
garanție all inclusive de 3 ani la toate casele cu grădină și la TOWNHOUSE.

30. Facturi mai mici
datorită eficientizării energetice, estimăm costuri cu întreținerea cu minim 40% mai mici (decât media din România).

31. Servicii post-vânzare și administrare cartier
sunt asumate de dezvoltator, totul va fi bine organizat și transparent.

32. Transparență
ai totul la îndemână, toate informațiile, inclusiv prețurile, pe h4l.ro.

33. Serviciu intern de rent management
pentru investitori, oferim serviciul de rent management, practic, noi ne ocupăm de tot, de la încasarea chiriei până la plata utilităților.

34. Materiale de calitate
citește pe larg în secțiunea tehnică pe site sau în paginile următoare.

35. Prețul corect
optimizăm costurile dezvoltării fiecărui cartier prin folosirea proiectării 3D - BIM și prin mărirea investiției - dezvoltăm 7 cartiere simultan, făcând achiziții materiale pentru un număr mare de apartamente – peste 4 500.

36. Asumarea angajamentelor
până în 2025 dezvoltăm 7 cartiere în București, Brașov și Constanța, cu o investiție de peste 400 mil. €.

Eficiență, inovație, transparență

h4l
THE VILLAGE

The image is a high-quality architectural rendering of a modern building's exterior. The facade is composed of vertical panels in white, a vibrant yellow, and a dark grey perforated metal. A large, leafy tree stands on the left, casting shadows on the building. In the center, a potted plant sits on a small concrete ledge. To the right, a large glass window reveals a modern interior with a green armchair and a wooden stool. The foreground shows a paved area with scattered autumn leaves. A semi-transparent grey box on the left contains white text.

mai multă
liniște,
densitatea
populației redusă

date tehnice

h4l THE VILLAGE

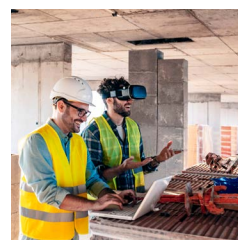
Proiectare

Folosim proiectare 3D - BIM, pentru a optimiza toate procesele.



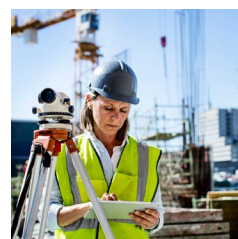
Structură

Structura este proiectată de Popp și Asociații. S-a optat pentru utilizarea unui planșeu de beton armat cu rezemare pe contur, eliminând astfel grinzile dispuse în interiorul camerelor și ridicând nivelul de siguranță seismică cu peste 20%.



Izolare termică

Clădirile vor fi izolate cu vată bazaltică, asigurând clădirii cele mai înalte standarde energetice.



h4l
THE VILLAGE

Încălzire

Se face prin pompă de căldură (mai puțină poluare).



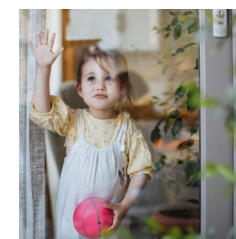
Fațadă

Fațadă ventilată, pentru o rezistență foarte mare în timp, structurală, estetică și pentru a permite pereților să "respire".



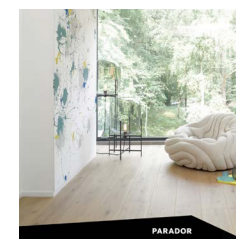
Izolare fonică

Vată bazaltică la exterior, izolare între etaje, pereți cărămidă (30 cm exterior, 12 cm interior casă).



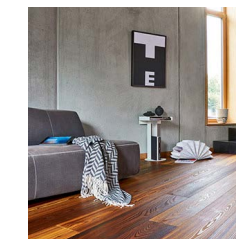
Parchet

Toate casele vor avea parchet premium PARADOR - Germania.



Încălzire prin pardoseală

Țevile de încălzire sunt ascunse sub pardoseală ca să te bucuri de mai mult confort.



Uși

Uși intrare premium furnizate de un producător român, uși de interior furnizate de producător german.



Obiecte sanitare

Obiectele sanitare sunt Ideal Standard - având garanție de până la 25 de ani.




Gresie - faianță

Pentru calitate înaltă și rafinament am optat pentru gresie și faianță produse în Spania și Italia.





h4l THE VILLAGE
Pentru
cei care își
doresc mai mult

A modern courtyard scene featuring a bright yellow building with black window frames and perforated balcony railings. In the foreground, a round wooden table is set with a dark brown teapot, a cup of coffee, a jar of honey, and a book titled 'HANEL'. A telescope is mounted on a tripod to the left. The courtyard is enclosed by a white wooden fence and contains various plants, including a large tree on the left and a potted tree on the right. The text 'regim jos de înălțime, P+1 și P+2' is overlaid on a semi-transparent green box on the left side of the image.

regim jos de
înălțime,
P+1 și P+2

prețuri
lansare
casă cu
grădină

h4l
THE VILLAGE



FAZELE
1, 2 și 4

A modern residential street scene. The buildings are white with yellow and grey accents. There are several cars parked in designated green spaces along the street. The sky is blue with white clouds. The overall atmosphere is clean and modern.

fără mașini
în spațiile verzi

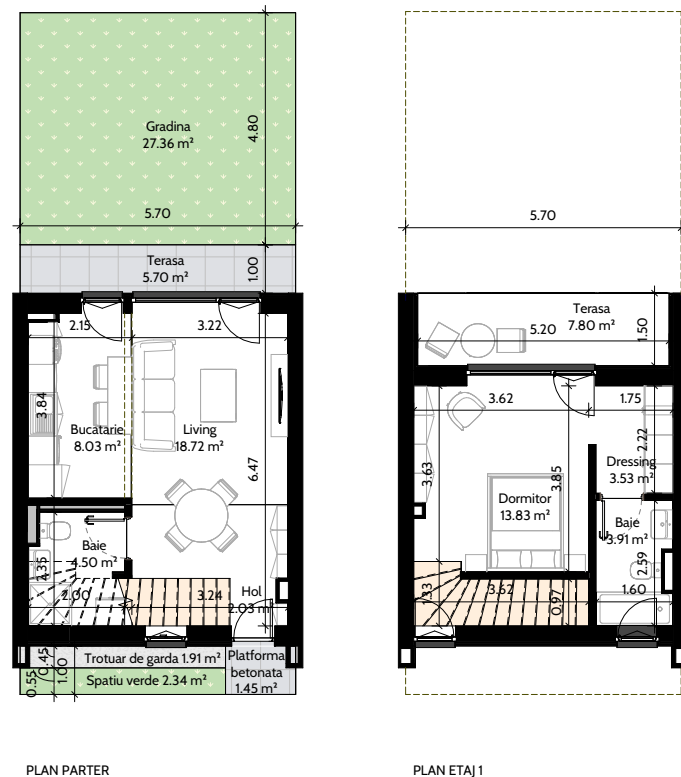
FAZA.....BLOC.....APARTAMENT.....

2.1

- standard -

2 CAMERE

Suprafata construita = 75.42 m²
 Suprafata utila = 54.54 m²
 Suprafata construita terase si balcoane = 13.50 m²
 Suprafata utila terase si balcoane = 13.50 m²
 Suprafata gradina si spatiu verde = 29.70 m²
 * Forma si suprafata gradinii poate sa difere in functie de amplasare



NOTA: Toate planurile prezentate sunt cu titlu informativ

2.1

126.000 €

Preț recomandat
 fără discount*
 TVA nu este inclus

*discount în funcție de metoda de plată:
 • integrală,
 • în 5 tranșe,
 • cu avans minim 25%.

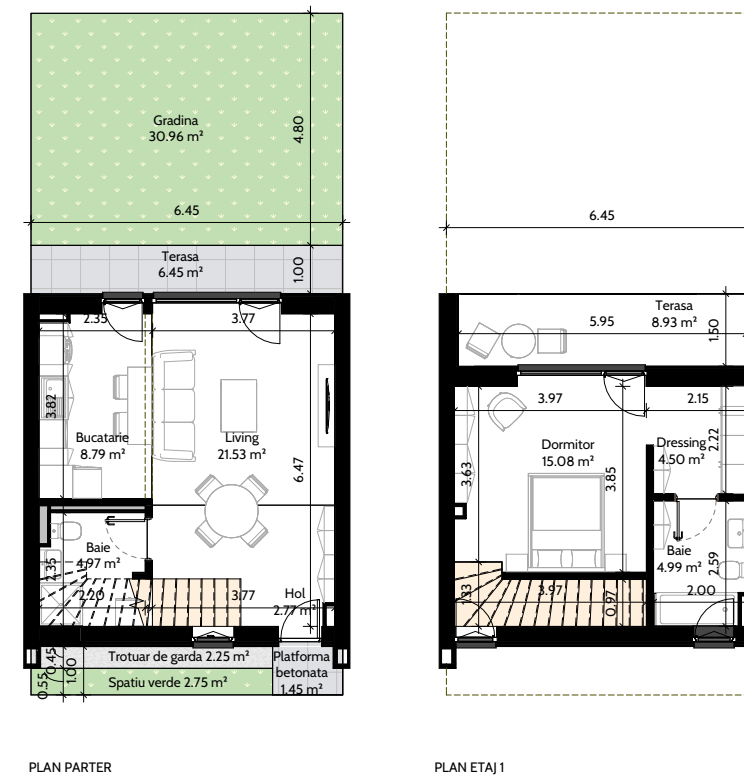
FAZA.....BLOC.....APARTAMENT.....

2.2

- standard -

2 CAMERE

Suprafata construita = 85.25 m²
 Suprafata utila = 62.64 m²
 Suprafata construita terase si balcoane = 15.37 m²
 Suprafata utila terase si balcoane = 15.38 m²
 Suprafata gradina si spatiu verde = 33.71 m²
 * Forma si suprafata gradinii poate sa difere in functie de amplasare



NOTA: Toate planurile prezentate sunt cu titlu informativ

2.2

145.000 €

Preț recomandat
 fără discount*
 TVA nu este inclus

*discount în funcție de metoda de plată:
 • integrală,
 • în 5 tranșe,
 • cu avans minim 25%.

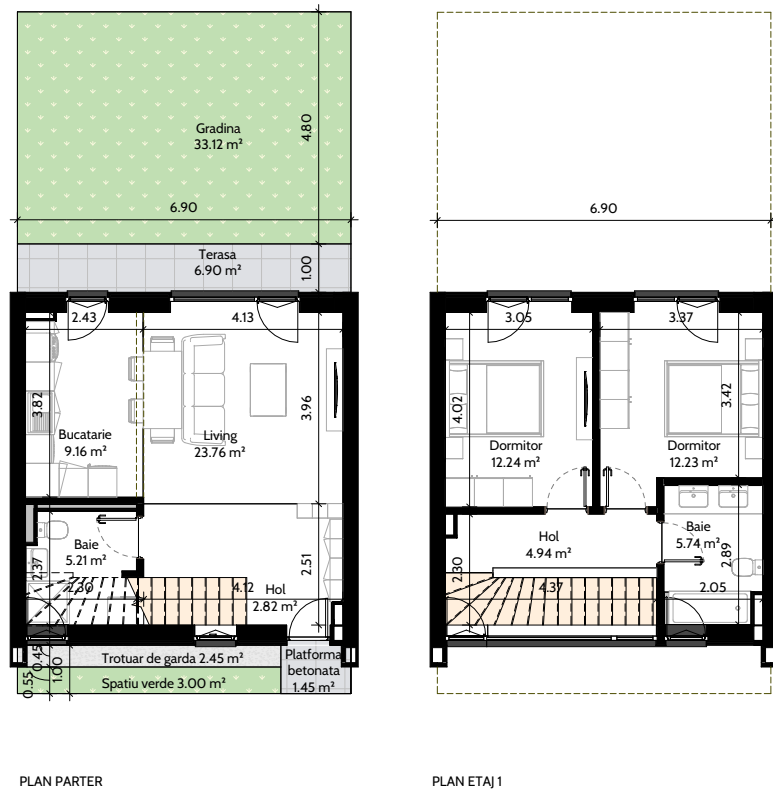
FAZA.....BLOC.....APARTAMENT.....

3.1

- standard -

3 CAMERE

Suprafata construita = 100.74 m²
 Suprafata utila = 76.10 m²
 Suprafata construita terase si balcoane = 6.90 m²
 Suprafata utila terase si balcoane = 6.90 m²
 Suprafata gradina si spatiu verde = 36.12 m²
 * Forma si suprafata gradinii poate sa difere in functie de amplasare



NOTA: Toate planurile prezentate sunt cu titlu informativ

3.1

168 000 €

Preț recomandat
 fără discount*
 TVA nu este inclus

*discount în funcție de metoda de plată:
 • integrală,
 • în 5 tranșe,
 • cu avans minim 25%.

FAZA.....BLOC.....APARTAMENT.....

3.4

- standard -

3 CAMERE

Suprafata construita = 107.64 m²
 Suprafata utila = 82.51 m²
 Suprafata construita terase si balcoane = 6.90 m²
 Suprafata utila terase si balcoane = 6.90 m²
 Suprafata gradina si spatiu verde = 36.12 m²
 * Forma si suprafata gradinii poate sa difere in functie de amplasare



NOTA: Toate planurile prezentate sunt cu titlu informativ

3.4

182 000 €

Preț recomandat
 fără discount*
 TVA nu este inclus

*discount în funcție de metoda de plată:
 • integrală,
 • în 5 tranșe,
 • cu avans minim 25%.

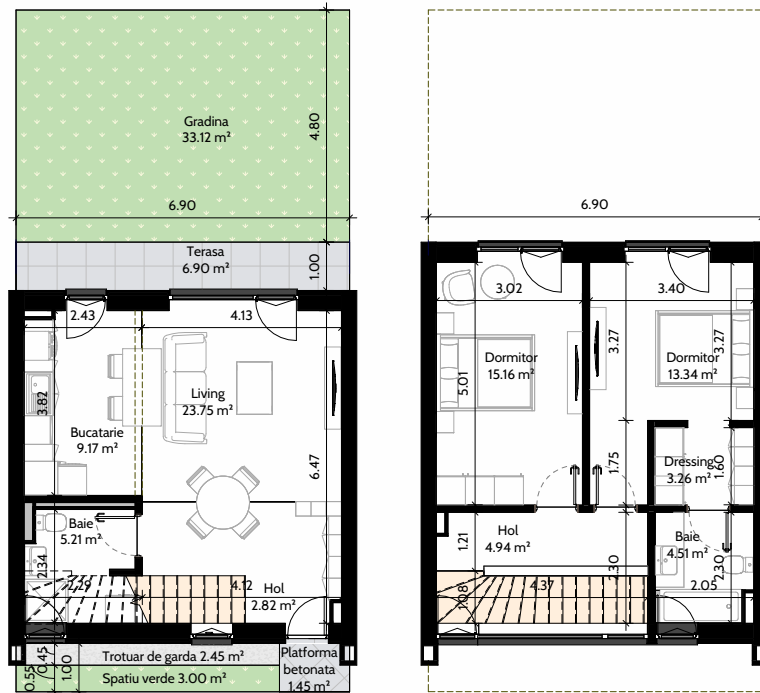
FAZA.....BLOC.....APARTAMENT.....

3.7

- standard -

3 CAMERE

Suprafata construita = 107.64 m²
 Suprafata utila = 82.16 m²
 Suprafata construita terase si balcoane = 6.90 m²
 Suprafata utila terase si balcoane = 6.90 m²
 Suprafata gradina si spatiu verde = 36.12 m²
 * Forma si suprafata gradinii poate sa difere in functie de amplasare



PLAN PARTER

PLAN ETAJ 1

NOTA: Toate planurile prezentate sunt cu titlu informativ

3.7

181 000 €

Preț recomandat
 fără discount*
 TVA nu este inclus

- *discount în funcție de metoda de plată:
- integrală,
 - în 5 tranșe,
 - cu avans minim 25%.

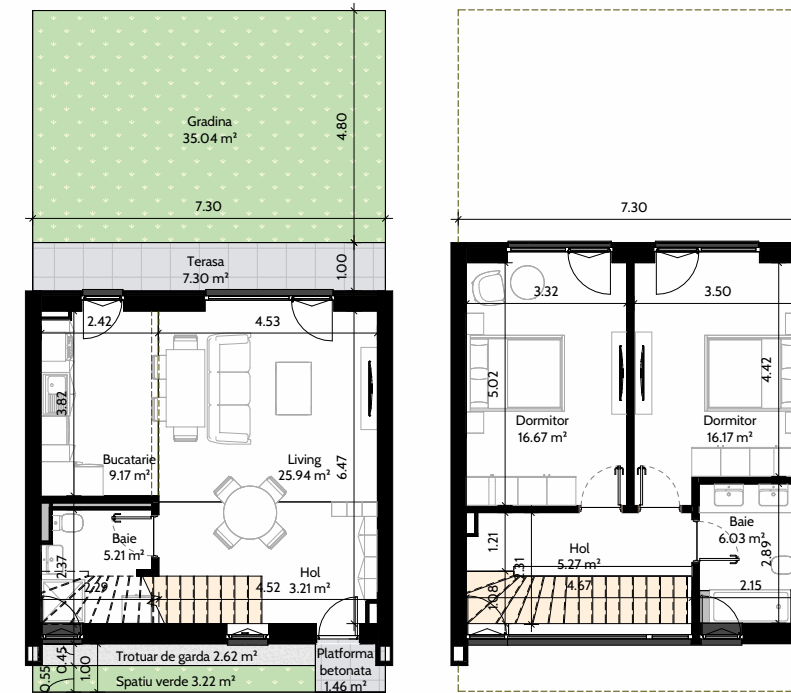
FAZA.....BLOC.....APARTAMENT.....

3.14

- standard -

3 CAMERE

Suprafata construita = 113.88 m²
 Suprafata utila = 87.67 m²
 Suprafata construita terase si balcoane = 7.30 m²
 Suprafata utila terase si balcoane = 7.30 m²
 Suprafata gradina si spatiu verde = 38.26 m²
 * Forma si suprafata gradinii poate sa difere in functie de amplasare



PLAN PARTER

PLAN ETAJ 1

NOTA: Toate planurile prezentate sunt cu titlu informativ

3.14

193 000 €

Preț recomandat
 fără discount*
 TVA nu este inclus

- *discount în funcție de metoda de plată:
- integrală,
 - în 5 tranșe,
 - cu avans minim 25%.

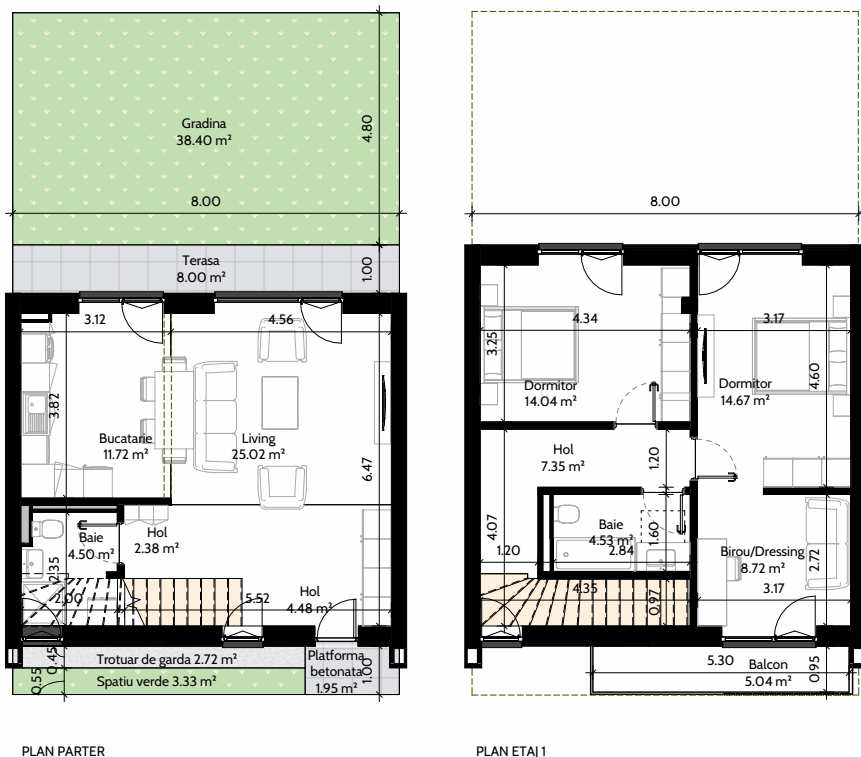
FAZA.....BLOC.....APARTAMENT.....

3.3

- standard -

3 CAMERE

Suprafata construita = 124.80 m²
 Suprafata utila = 97.43 m²
 Suprafata construita terase si balcoane = 13.42 m²
 Suprafata utila terase si balcoane = 13.04 m²
 Suprafata gradina si spatiu verde = 41.73 m²
 * Forma si suprafata gradinii poate sa difere in functie de amplasare



NOTA: Toate planurile prezentate sunt cu titlu informativ

3.3

219 000 €

Preț recomandat
 fără discount*
 TVA nu este inclus

- *discount în funcție de metoda de plată:
- integrală,
 - în 5 tranșe,
 - cu avans minim 25%.

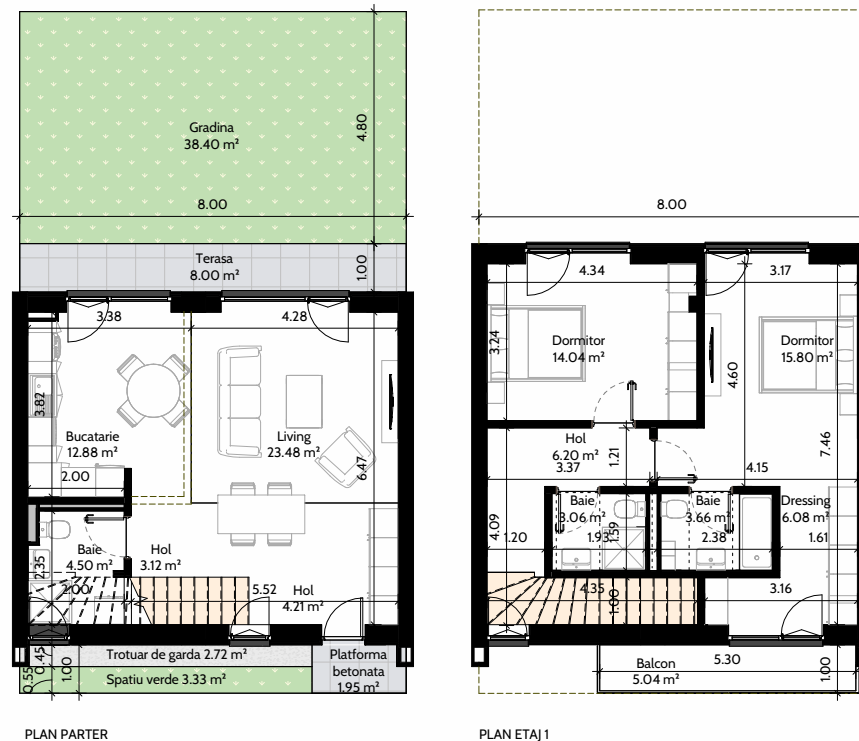
FAZA.....BLOC.....APARTAMENT.....

3.11

- standard -

3 CAMERE

Suprafata construita = 124.80 m²
 Suprafata utila = 97.02 m²
 Suprafata construita terase si balcoane = 13.42 m²
 Suprafata utila terase si balcoane = 13.03 m²
 Suprafata gradina si spatiu verde = 41.73 m²
 * Forma si suprafata gradinii poate sa difere in functie de amplasare



NOTA: Toate planurile prezentate sunt cu titlu informativ

3.11

218 000 €

Preț recomandat
 fără discount*
 TVA nu este inclus

- *discount în funcție de metoda de plată:
- integrală,
 - în 5 tranșe,
 - cu avans minim 25%.

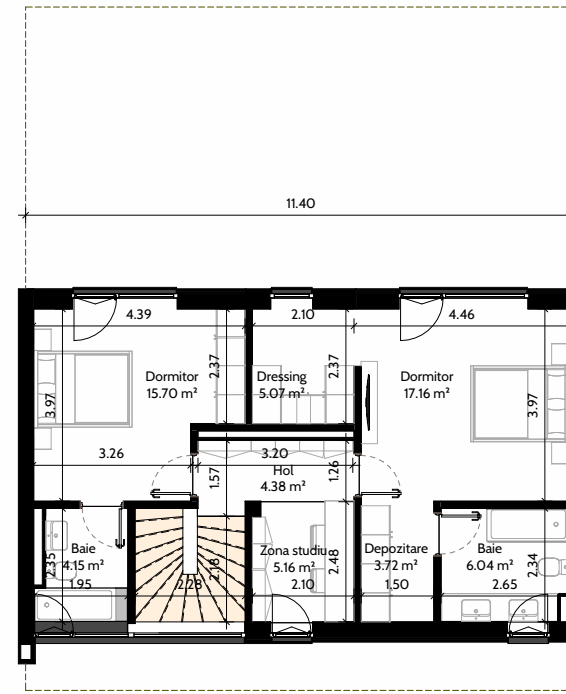
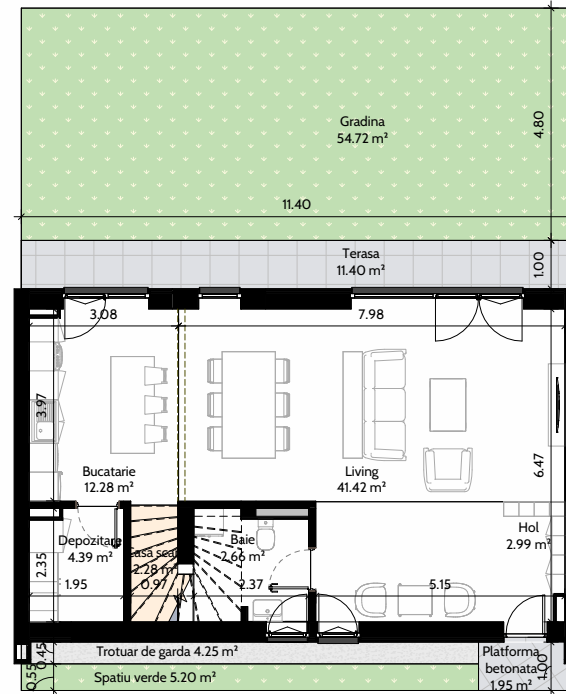
FAZA.....BLOC.....APARTAMENT.....

3.6

- standard -

3 CAMERE

Suprafata construita = 166.44 m²
Suprafata utila = 127.40 m²
Suprafata construita terase si balcoane = 11.40 m²
Suprafata utila terase si balcoane = 11.40 m²
Suprafata gradina si spatiu verde = 59.92 m²
* Forma si suprafata gradinii poate sa difere in functie de amplasare



NOTA: Toate planurile prezentate sunt cu titlu informativ

3.6

281 000 €

Preț recomandat
fără discount*
TVA nu este inclus

*discount în funcție de
metoda de plată:
• integrală,
• în 5 tranșe,
• cu avans minim 25%.

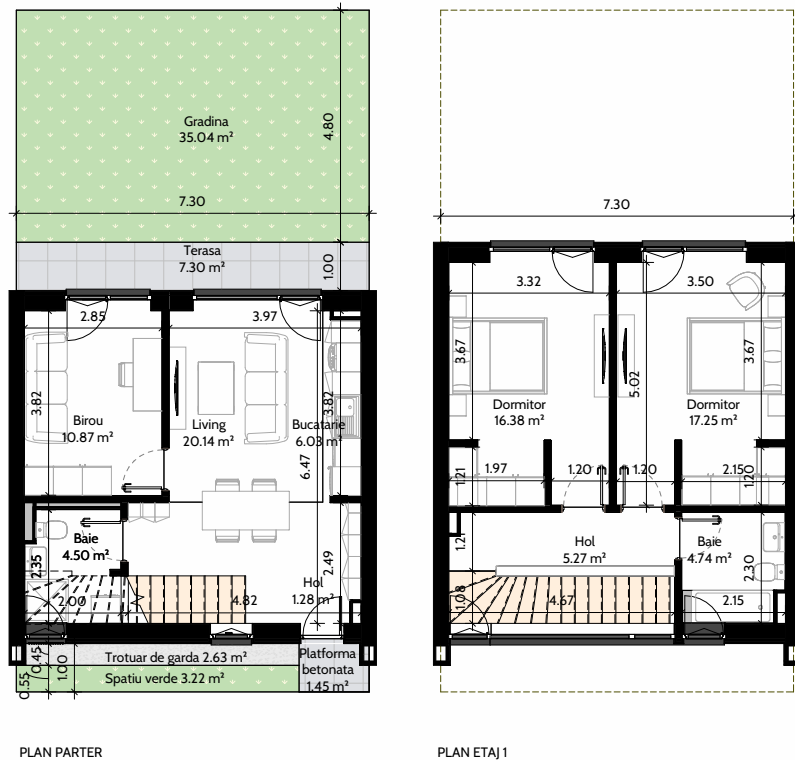
FAZA.....BLOC.....APARTAMENT.....

4.6

- standard -

4 CAMERE

Suprafata construita = 113.88 m²
 Suprafata utila = 86.47 m²
 Suprafata construita terase si balcoane = 7.30 m²
 Suprafata utila terase si balcoane = 7.30 m²
 Suprafata gradina si spatiu verde = 38.26 m²
 * Forma si suprafata gradinii poate sa difere in functie de amplasare



NOTA: Toate planurile prezentate sunt cu titlu informativ

4.6

191 000 €

Preț recomandat
 fără discount*
 TVA nu este inclus

- *discount în funcție de metoda de plată:
- integrală,
 - în 5 tranșe,
 - cu avans minim 25%.

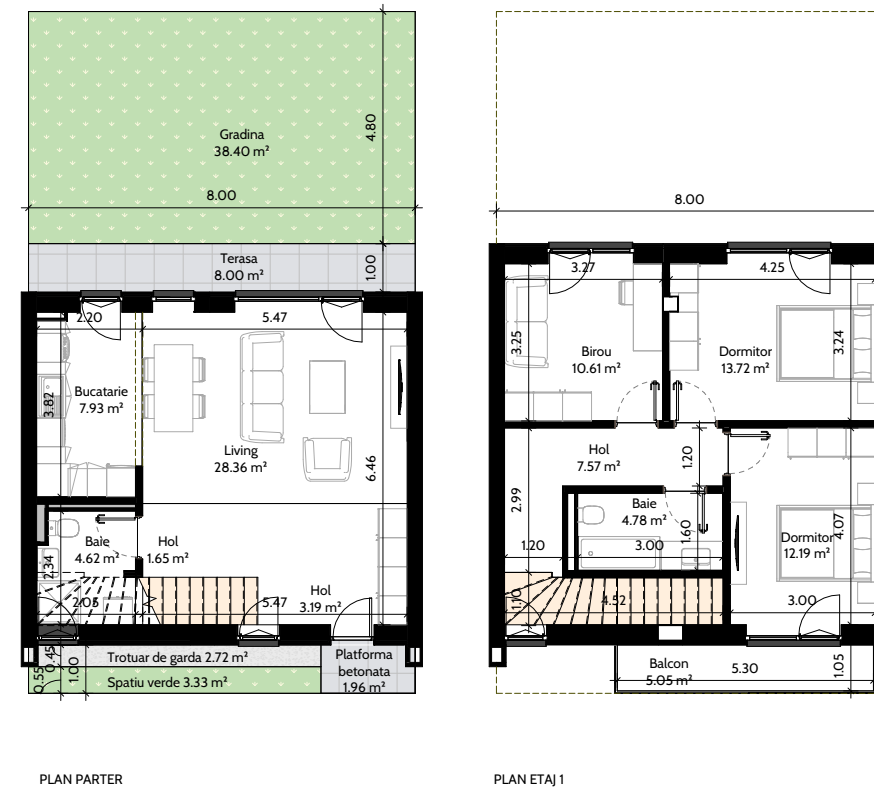
FAZA.....BLOC.....APARTAMENT.....

4.1

- standard -

4 CAMERE

Suprafata construita = 123.96 m²
 Suprafata utila = 94.62 m²
 Suprafata construita terase si balcoane = 13.42 m²
 Suprafata utila terase si balcoane = 13.05 m²
 Suprafata gradina si spatiu verde = 41.73 m²
 * Forma si suprafata gradinii poate sa difere in functie de amplasare



NOTA: Toate planurile prezentate sunt cu titlu informativ

4.1

219 000 €

Preț recomandat
 fără discount*
 TVA nu este inclus

- *discount în funcție de metoda de plată:
- integrală,
 - în 5 tranșe,
 - cu avans minim 25%.

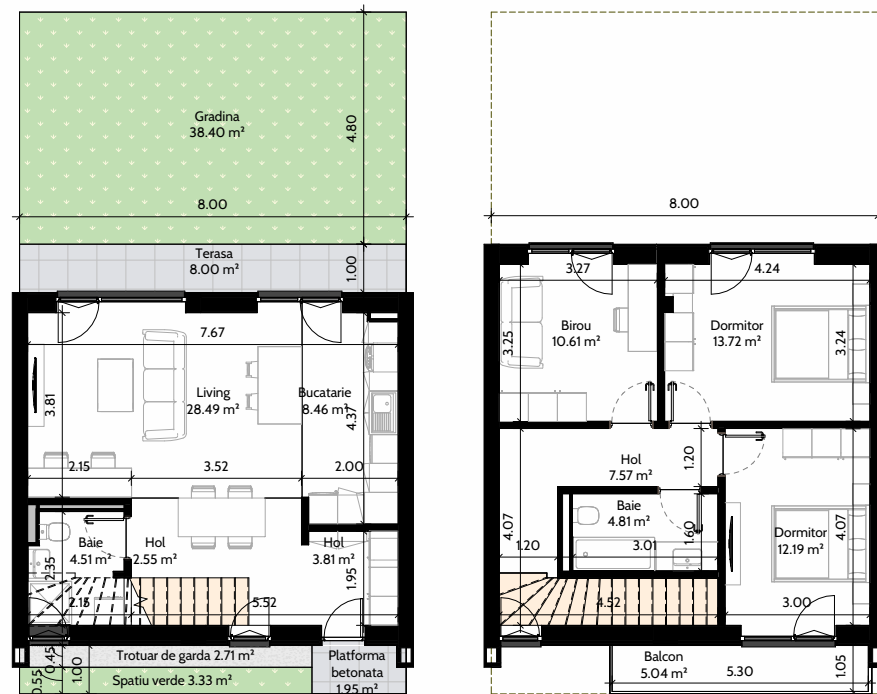
FAZA.....BLOC.....APARTAMENT.....

4.8

- standard -

4 CAMERE

Suprafata construita = 124.80 m²
 Suprafata utila = 96.73 m²
 Suprafata construita terase si balcoane = 13.42 m²
 Suprafata utila terase si balcoane = 13.04 m²
 Suprafata gradina si spatiu verde = 41.73 m²
 * Forma si suprafata gradinii poate sa difere in functie de amplasare



PLAN PARTER

PLAN ETAJ

NOTA: Toate planurile prezentate sunt cu titlu informativ

4.8

217 000 €

Preț recomandat
 fără discount*
 TVA nu este inclus

- *discount în funcție de metoda de plată:
- integrală,
 - în 5 tranșe,
 - cu avans minim 25%.

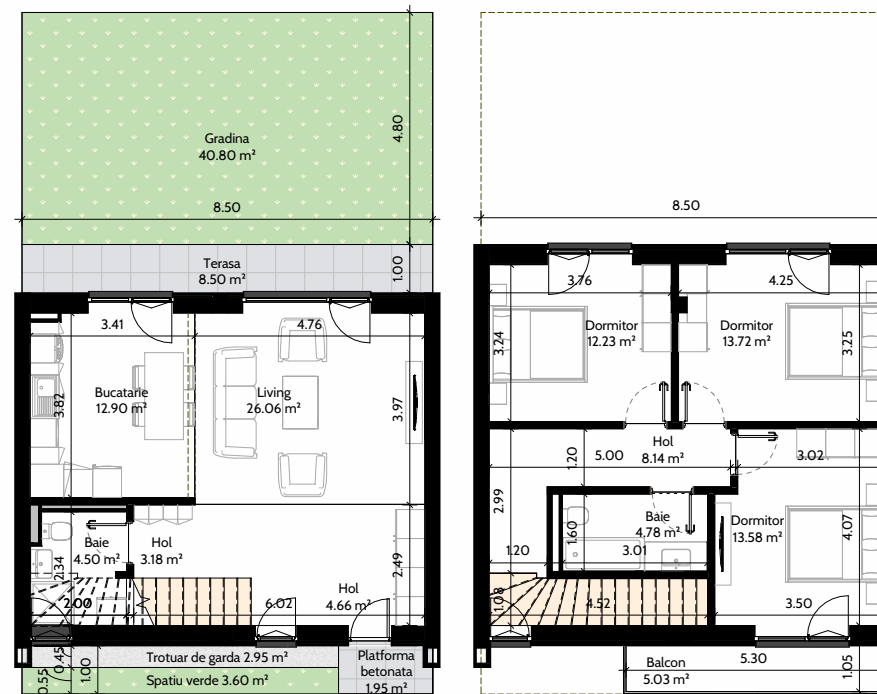
FAZA.....BLOC.....APARTAMENT.....

4.7

- standard -

4 CAMERE

Suprafata construita = 132.60 m²
 Suprafata utila = 103.76 m²
 Suprafata construita terase si balcoane = 13.93 m²
 Suprafata utila terase si balcoane = 13.53 m²
 Suprafata gradina si spatiu verde = 44.40 m²
 * Forma si suprafata gradinii poate sa difere in functie de amplasare



PLAN PARTER

PLAN ETAJ 1

NOTA: Toate planurile prezentate sunt cu titlu informativ

4.7

232 000 €

Preț recomandat
 fără discount*
 TVA nu este inclus

- *discount în funcție de metoda de plată:
- integrală,
 - în 5 tranșe,
 - cu avans minim 25%.

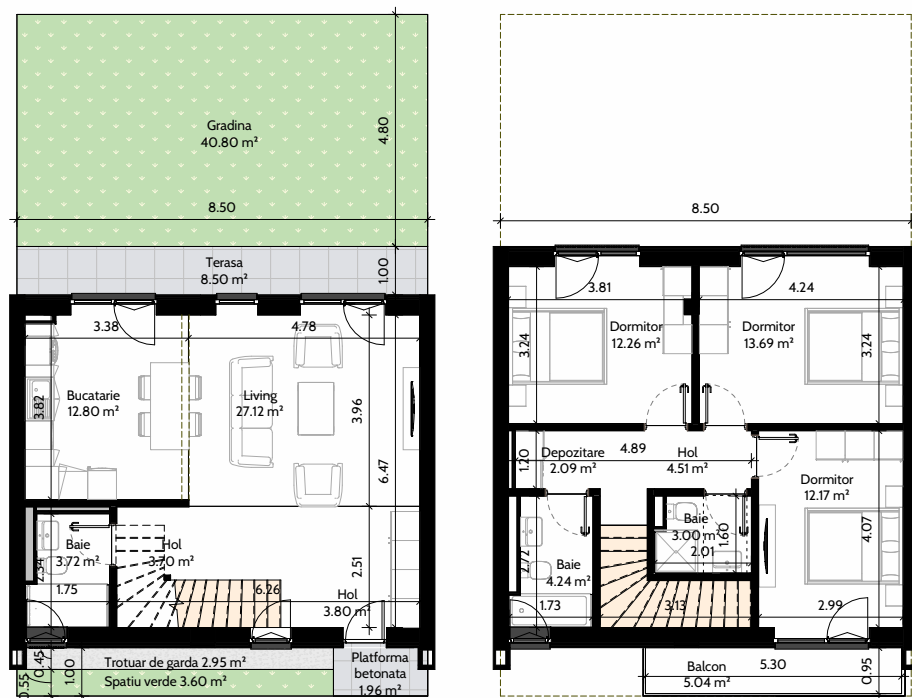
FAZA.....BLOC.....APARTAMENT.....

4.13

- standard -

4 CAMERE

Suprafata construita =132.60 m²
 Suprafata utila =103.10 m²
 Suprafata construita terase si balcoane =13.93 m²
 Suprafata utila terase si balcoane =13.54 m²
 Suprafata gradina si spatiu verde =44.40 m²
 * Forma si suprafata gradinii poate sa difere in functie de amplasare



PLAN PARTER

PLAN ETAJ 1

NOTA: Toate planurile prezentate sunt cu titlu informativ

4.13

231 000 €

Preț recomandat
 fără discount*
 TVA nu este inclus

*discount în funcție de metoda de plată:
 • integrală,
 • în 5 tranșe,
 • cu avans minim 25%.

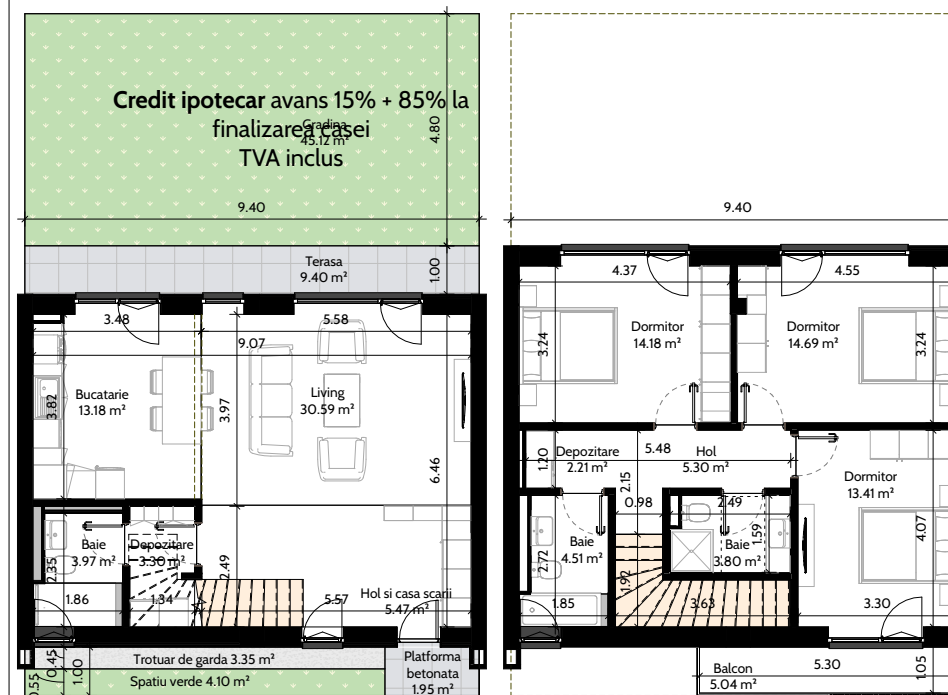
FAZA.....BLOC.....APARTAMENT.....

4.14

- standard -

4 CAMERE

Suprafata construita = 146.64 m²
 Suprafata utila = 114.61 m²
 Suprafata construita terase si balcoane = 14.82 m²
 Suprafata utila terase si balcoane = 14.44 m²
 Suprafata gradina si spatiu verde = 49.22 m²
 * Forma si suprafata gradinii poate sa difere in functie de amplasare



PLAN PARTER

PLAN ETAJ 1

NOTA: Toate planurile prezentate sunt cu titlu informativ

4.14

256 000 €

Preț recomandat
 fără discount*
 TVA nu este inclus

*discount în funcție de metoda de plată:
 • integrală,
 • în 5 tranșe,
 • cu avans minim 25%.

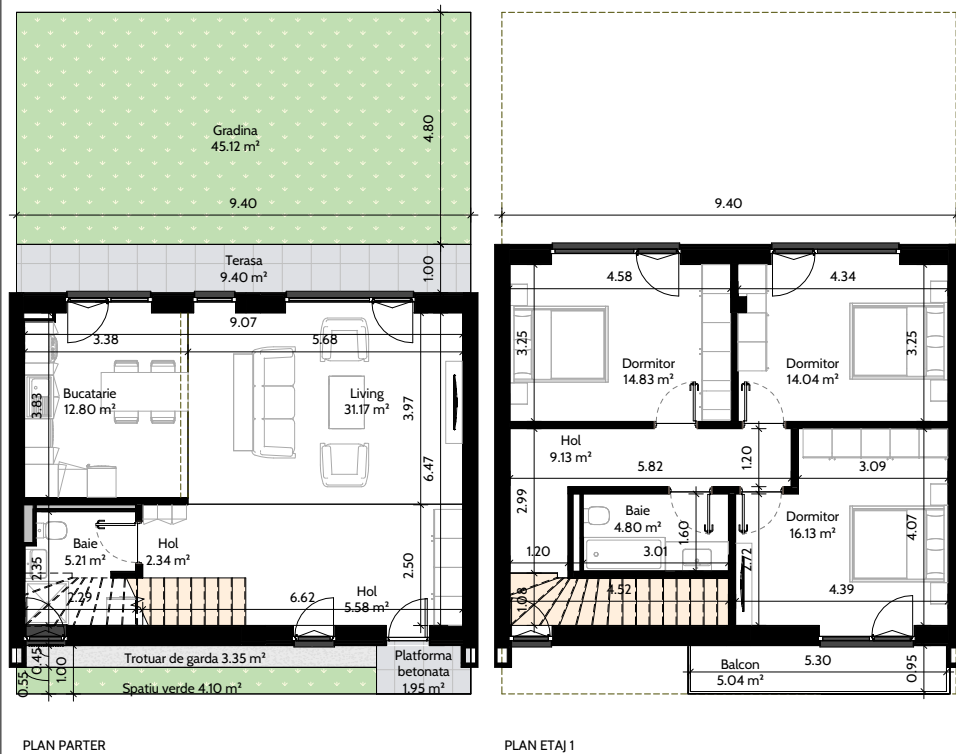
FAZA.....BLOC.....APARTAMENT.....

4.2

- standard -

4 CAMERE

Suprafata construita = 145.83 m²
 Suprafata utila = 116.03 m²
 Suprafata construita terase si balcoane = 14.83 m²
 Suprafata utila terase si balcoane = 14.44 m²
 Suprafata gradina si spatiu verde = 49.22 m²
 * Forma si suprafata gradinii poate sa difere in functie de amplasare



PLAN PARTER

PLAN ETAJ 1

NOTA: Toate planurile prezentate sunt cu titlu informativ

4.2

259 000 €

Preț recomandat
 fără discount*
 TVA nu este inclus

- *discount în funcție de metoda de plată:
- integrală,
 - în 5 tranșe,
 - cu avans minim 25%.



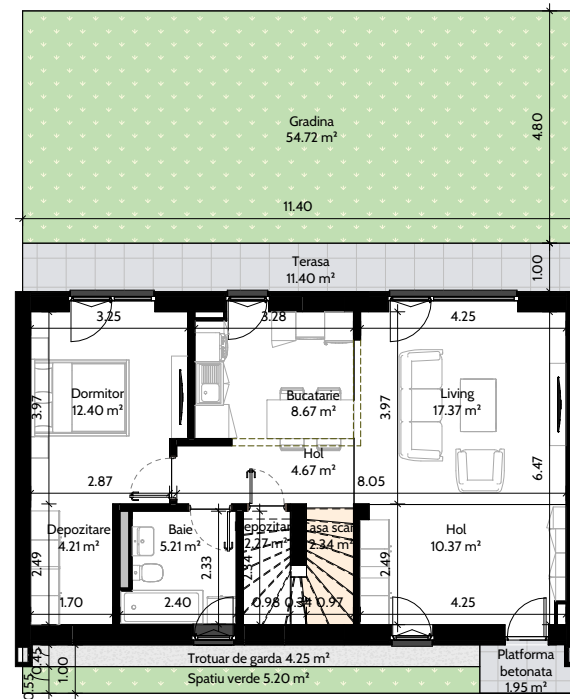
FAZA.....BLOC.....APARTAMENT.....

4.3

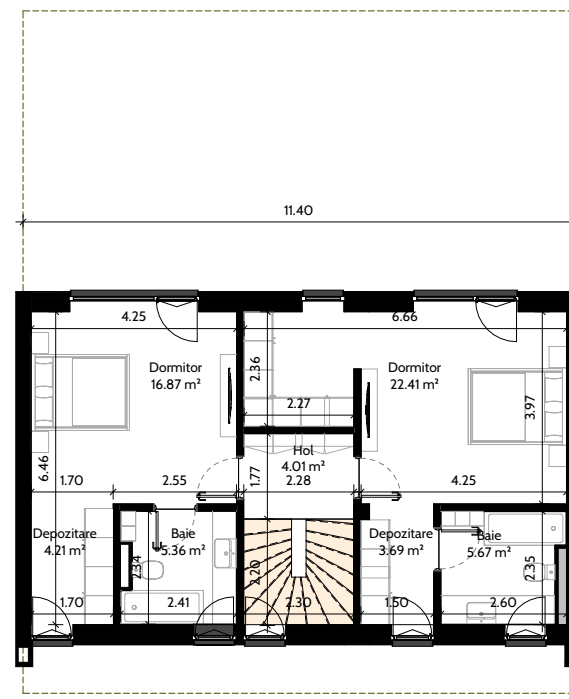
- standard -

4 CAMERE

Suprafata construita = 166.44 m²
Suprafata utila = 129.74 m²
Suprafata construita terase si balcoane = 11.40 m²
Suprafata utila terase si balcoane = 11.40 m²
Suprafata gradina si spatiu verde = 59.92 m²
* Forma si suprafata gradinii poate sa difere in functie de amplasare



PLAN PARTER



PLAN ETAJ 1

NOTA: Toate planurile prezentate sunt cu titlu informativ

4.3

286 000 €

Preț recomandat
fără discount*
TVA nu este inclus

*discount în funcție de
metoda de plată:
• integrală,
• în 5 tranșe,
• cu avans minim 25%.

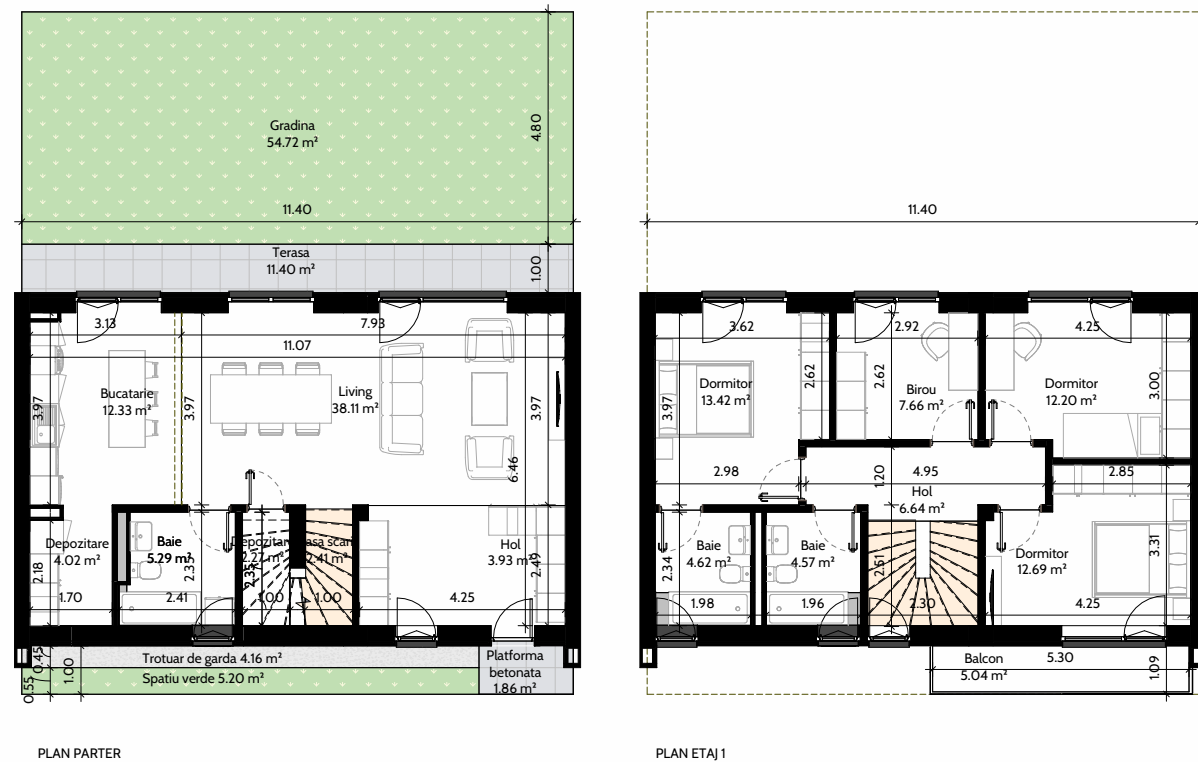
FAZA.....BLOC.....APARTAMENT.....

4.17

- standard -

4 CAMERE

Suprafata construita = 166.44 m²
 Suprafata utila = 130.19 m²
 Suprafata construita terase si balcoane = 16.82 m²
 Suprafata utila terase si balcoane = 16.44 m²
 Suprafata gradina si spatiu verde = 59.92 m²
 * Forma si suprafata gradinii poate sa difere in functie de amplasare



NOTA: Toate planurile prezentate sunt cu titlu informativ

4.17

291 000 €

Preț recomandat
 fără discount*
 TVA nu este inclus

*discount în funcție de metoda de plată:
 • integrală,
 • în 5 tranșe,
 • cu avans minim 25%.

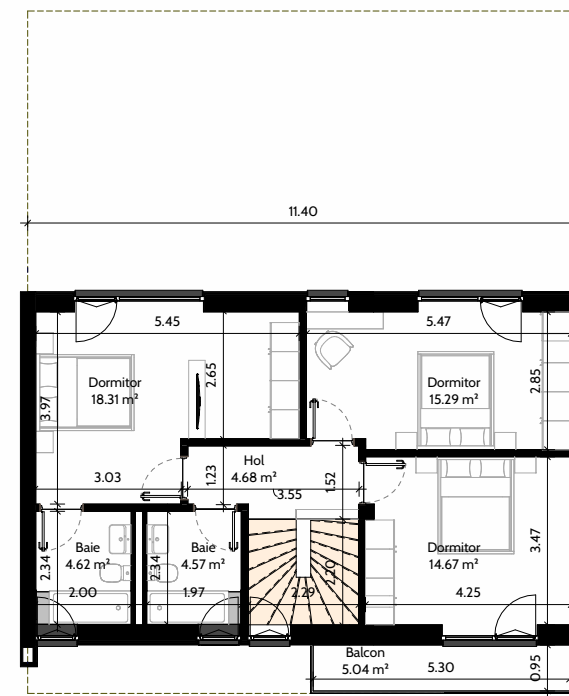
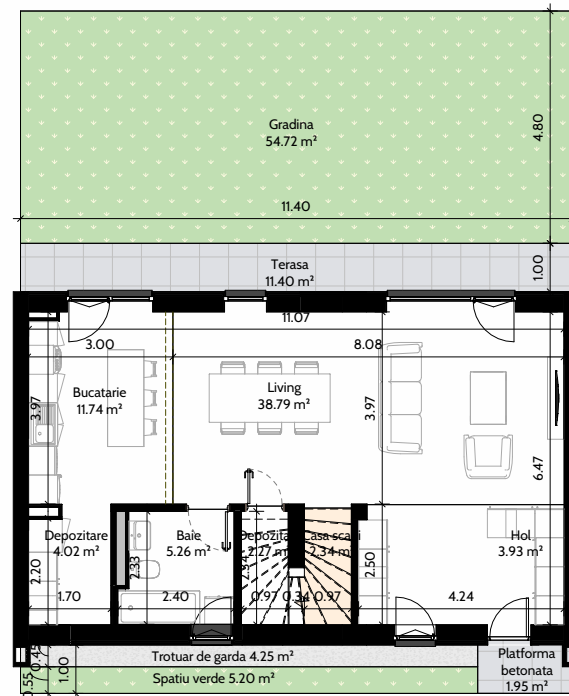
FAZA.....BLOC.....APARTAMENT.....

4.5

- standard -

4 CAMERE

Suprafata construita = 166.44 m²
Suprafata utila = 130.49 m²
Suprafata construita terase si balcoane = 16.82 m²
Suprafata utila terase si balcoane = 16.44 m²
Suprafata gradina si spatiu verde = 59.92 m²
* Forma si suprafata gradinii poate sa difere in functie de amplasare



NOTA: Toate planurile prezentate sunt cu titlu informativ

4.5

291 000 €

Preț recomandat
fără discount*
TVA nu este inclus

*discount în funcție de
metoda de plată:
• integrală,
• în 5 tranșe,
• cu avans minim 25%.

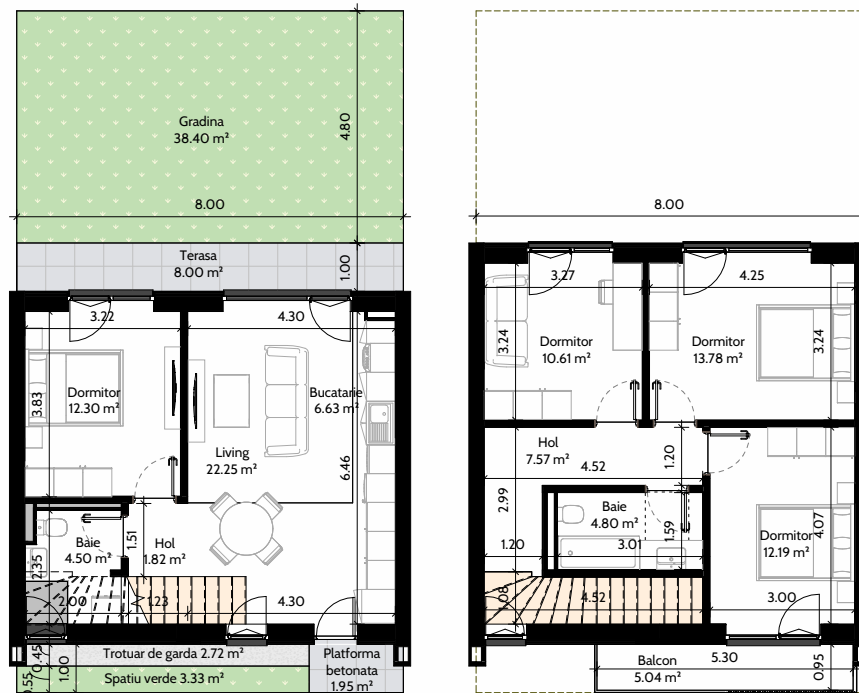
FAZA.....BLOC.....APARTAMENT.....

5.2

- standard -

5 CAMERE

Suprafata construita = 124.80 m²
 Suprafata utila = 96.45 m²
 Suprafata construita terase si balcoane = 13.42 m²
 Suprafata utila terase si balcoane = 13.04 m²
 Suprafata gradina si spatiu verde = 41.73 m²
 * Forma si suprafata gradinii poate sa difere in functie de amplasare



PLAN PARTER

PLAN ETAJ 1

NOTA: Toate planurile prezentate sunt cu titlu informativ

5.2

216 000 €

Preț recomandat
 fără discount*
 TVA nu este inclus

- *discount în funcție de metoda de plată:
- integrală,
 - în 5 tranșe,
 - cu avans minim 25%.

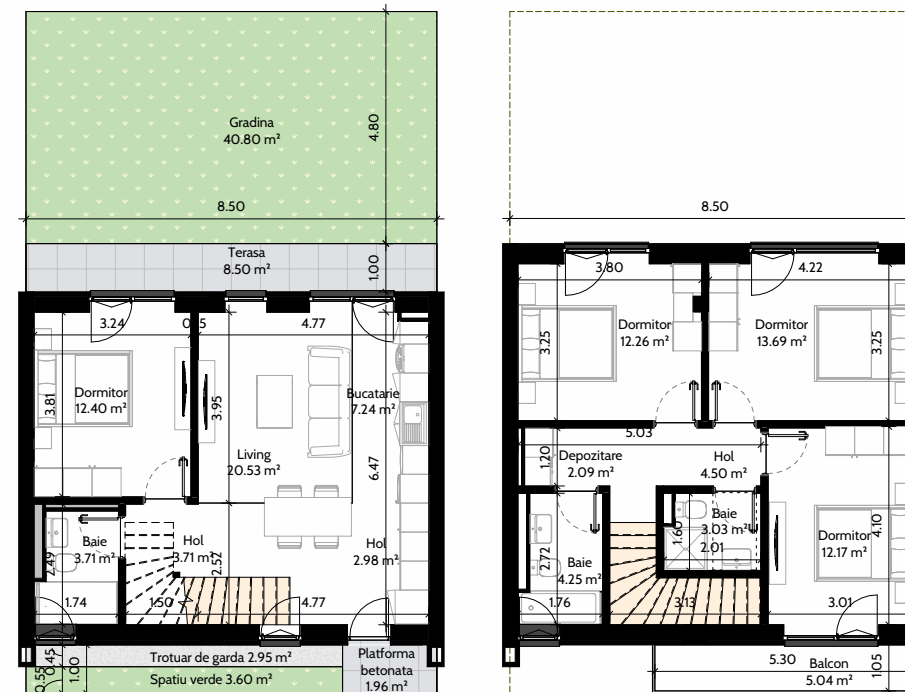
FAZA.....BLOC.....APARTAMENT.....

5.9

- standard -

5 CAMERE

Suprafata construita = 132.60 m²
 Suprafata utila = 102.57 m²
 Suprafata construita terase si balcoane = 13.93 m²
 Suprafata utila terase si balcoane = 13.54 m²
 Suprafata gradina si spatiu verde = 44.40 m²
 * Forma si suprafata gradinii poate sa difere in functie de amplasare



PLAN PARTER

PLAN ETAJ 1

NOTA: Toate planurile prezentate sunt cu titlu informativ

5.9

230 000 €

Preț recomandat
 fără discount*
 TVA nu este inclus

- *discount în funcție de metoda de plată:
- integrală,
 - în 5 tranșe,
 - cu avans minim 25%.

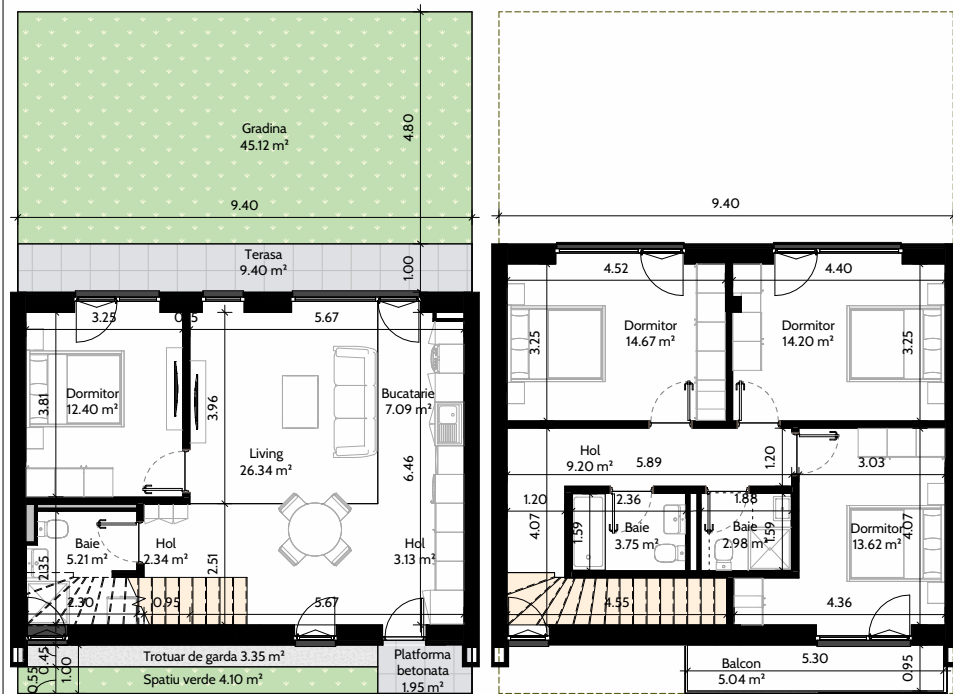
FAZA.....BLOC.....APARTAMENT.....

5.10

- standard -

5 CAMERE

Suprafata construita = 146.64 m²
 Suprafata utila = 114.94 m²
 Suprafata construita terase si balcoane = 14.82 m²
 Suprafata utila terase si balcoane = 14.44 m²
 Suprafata gradina si spatiu verde = 49.22 m²
 * Forma si suprafata gradinii poate sa difere in functie de amplasare



PLAN PARTER

PLAN ETAJ 1

NOTA: Toate planurile prezentate sunt cu titlu informativ

5.10

257 000 €

Preț recomandat
 fără discount*
 TVA nu este inclus

- *discount în funcție de metoda de plată:
- integrală,
 - în 5 tranșe,
 - cu avans minim 25%.

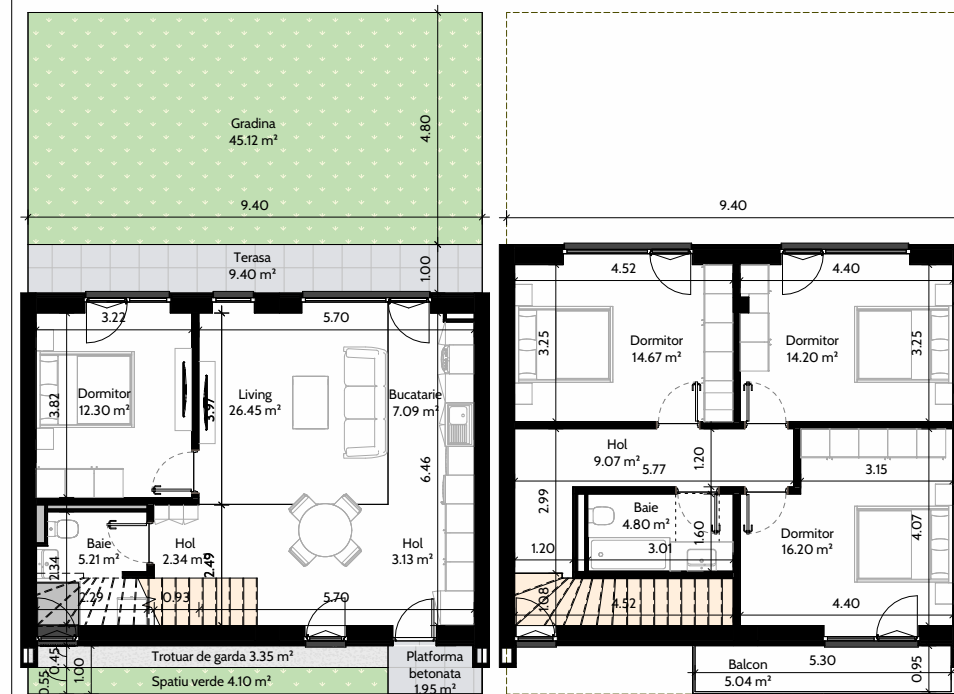
FAZA.....BLOC.....APARTAMENT.....

5.3

- standard -

5 CAMERE

Suprafata construita = 146.64 m²
 Suprafata utila = 115.46 m²
 Suprafata construita terase si balcoane = 14.82 m²
 Suprafata utila terase si balcoane = 14.44 m²
 Suprafata gradina si spatiu verde = 49.22 m²
 * Forma si suprafata gradinii poate sa difere in functie de amplasare



PLAN PARTER

PLAN ETAJ 1

NOTA: Toate planurile prezentate sunt cu titlu informativ

5.3

258 000 €

Preț recomandat
 fără discount*
 TVA nu este inclus

- *discount în funcție de metoda de plată:
- integrală,
 - în 5 tranșe,
 - cu avans minim 25%.

CASĂ	TIP CASĂ	SUPRAFAȚĂ CONSTRUITĂ CASĂ [mp]	SUPRAFAȚĂ UTILĂ CASĂ [mp]	SUPRAFAȚĂ CONSTRUITĂ TERASE + BALCOANE [mp]	SUPRAFAȚĂ GRĂDINĂ + SPAȚIU VERDE [mp]	PREȚ RECOMANDAT FĂRĂ DISCOUNT*	PREȚ PARCARE
						(TVA NU ESTE INCLUS)	(TVA NU ESTE INCLUS)
1 DORMITOR	2.1	75.42	54.54	13.50	29.70	€ 126.000	€ 7.700
1 DORMITOR	2.2	85.25	62.64	15.37	33.71	€ 145.000	€ 7.700
2 DORMITOARE	3.1	100.74	76.10	6.90	36.12	€ 168.000	€ 7.700
2 DORMITOARE	3.4	107.64	82.51	6.90	36.12	€ 182.000	€ 7.700
2 DORMITOARE	3.7	107.64	82.16	6.90	36.12	€ 181.000	€ 7.700
2 DORMITOARE	3.14	113.88	87.67	7.30	38.26	€ 193.000	€ 7.700
2 DORMITOARE	3.3	124.80	97.43	13.42	41.73	€ 219.000	€ 7.700
2 DORMITOARE	3.11	124.80	97.02	13.42	41.73	€ 218.000	€ 7.700
2 DORMITOARE	3.6	166.44	127.40	11.40	59.92	€ 281.000	€ 7.700

*discount în funcție de metoda de plată: integrală, în 5 tranșe, cu avans minim 25%

**Toate prețurile sunt exprimate în euro


CASĂ	TIP CASĂ	SUPRAFAȚĂ CONSTRUITĂ CASĂ [mp]	SUPRAFAȚĂ UTILĂ CASĂ [mp]	SUPRAFAȚĂ CONSTRUITĂ TERASE + BALCOANE [mp]	SUPRAFAȚĂ GRĂDINĂ + SPAȚIU VERDE [mp]	PREȚ RECOMANDAT FĂRĂ DISCOUNT*	PREȚ PARCARE
						(TVA NU ESTE INCLUS)	(TVA NU ESTE INCLUS)
3 DORMITOARE	4.6	113.88	86.47	7.30	38.26	€ 191.000	€ 7.700
3 DORMITOARE	4.1	123.96	94.62	13.42	41.73	€ 219.000	€ 7.700
3 DORMITOARE	4.8	124.80	96.73	13.42	41.73	€ 217.000	€ 7.700
3 DORMITOARE	4.7	132.60	103.76	13.93	44.40	€ 232.000	€ 7.700
3 DORMITOARE	4.13	132.60	103.10	13.93	44.40	€ 231.000	€ 7.700
3 DORMITOARE	4.14	146.64	114.61	14.82	49.22	€ 256.000	€ 7.700
3 DORMITOARE	4.2	145.83	116.03	14.83	49.22	€ 259.000	€ 7.700
3 DORMITOARE	4.3	166.44	129.74	11.40	59.92	€ 286.000	€ 7.700
3 DORMITOARE	4.17	166.44	130.19	16.82	59.92	€ 291.000	€ 7.700
3 DORMITOARE	4.5	166.44	130.49	16.82	59.92	€ 291.000	€ 7.700
4 DORMITOARE	5.2	124.80	96.45	13.42	41.73	€ 216.000	€ 7.700
4 DORMITOARE	5.9	132.60	102.57	13.93	44.40	€ 230.000	€ 7.700
4 DORMITOARE	5.10	146.64	114.94	14.82	49.22	€ 257.000	€ 7.700
4 DORMITOARE	5.3	146.64	115.46	14.82	49.22	€ 258.000	€ 7.700

*discount în funcție de metoda de plată: integrală, în 5 tranșe, cu avans minim 25%

**Toate prețurile sunt exprimate în euro



Mai mult verde,
mai aproape de
natură, chiar și
în interior



pentru cei
care își doresc
mai mult



prețuri lansare

TOWNHOUSE



h4l
THE VILLAGE



FAZELE
1, 2 și 4

The image shows a modern architectural rendering of a building facade. The facade is composed of several vertical panels in white, yellow, and red, with perforated metal screens in black and red. A dark grey car is parked in the foreground, and a silver car is partially visible on the right. A semi-transparent grey box with white text is overlaid on the left side of the image. The scene is set against a clear blue sky with some trees and a street lamp.

fațadă
ventilată

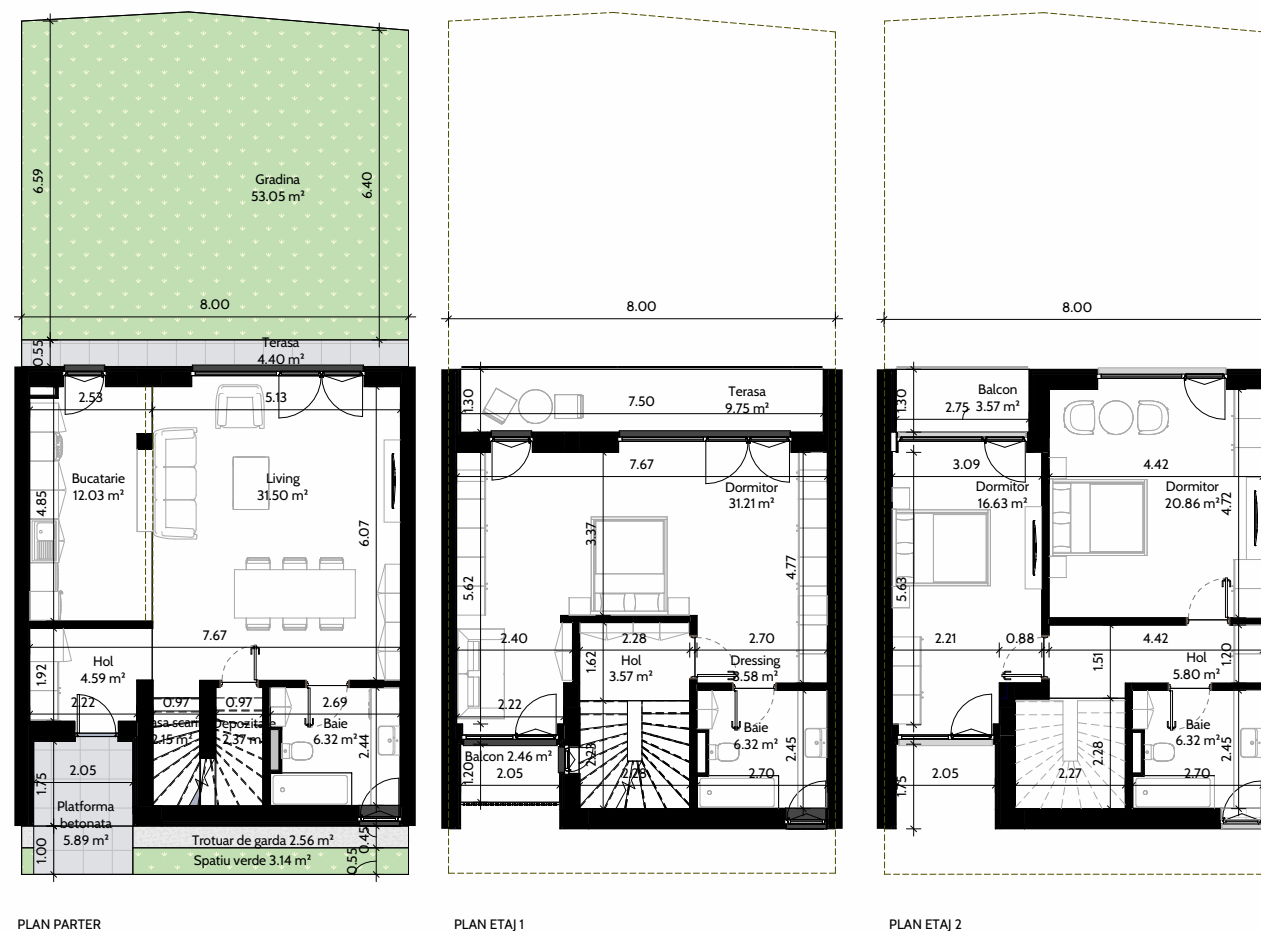
FAZA.....BLOC.....APARTAMENT.....

4.4

- standard -

4 CAMERE

Suprafata construita = 203.91 m²
 Suprafata utila = 153.28 m²
 Suprafata construita terase si balcoane = 20.18 m²
 Suprafata utila terase si balcoane = 20.18 m²
 Suprafata gradina si spatiu verde = 56.18 m²
 * Forma si suprafata gradinii poate sa difere in functie de amplasare.



NOTA: Toate planurile prezentate sunt cu titlu informativ

4.4

349 000 €

Preț recomandat
 fără discount*
 TVA nu este inclus

*discount în funcție de
 metoda de plată:
 • integrală,
 • în 5 tranșe,
 • cu avans minim 25%.

FAZA.....BLOC.....APARTAMENT.....

5.4

- standard -

5 CAMERE

Suprafata construita = 207,49 m²

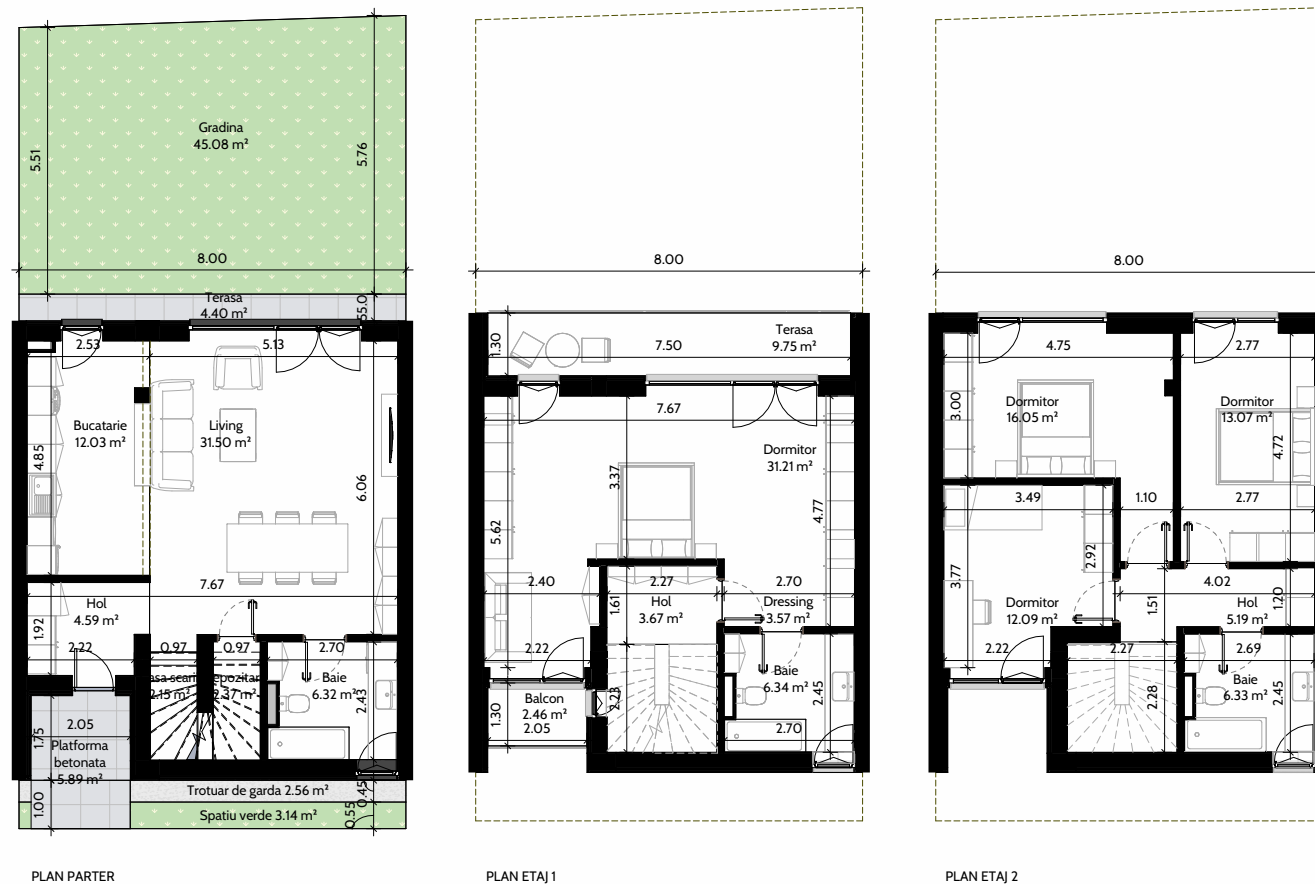
Suprafata utila = 156,49 m²

Suprafata construita terase si balcoane = 16,61 m²

Suprafata utila terase si balcoane = 16,61 m²

Suprafata gradina si spatiu verde = 48,22 m²

* Forma si suprafata gradinii poate sa difere in functie de amplasare.



NOTA: Toate planurile prezentate sunt cu titlu informativ

5.4

354 000 €

Preț recomandat
fără discount*
TVA nu este inclus

*discount în funcție de
metoda de plată:
• integrală,
• în 5 tranșe,
• cu avans minim 25%.

FAZA.....BLOC.....APARTAMENT.....

5.5

- standard -

5 CAMERE

Suprafata construita = 227.17 m²

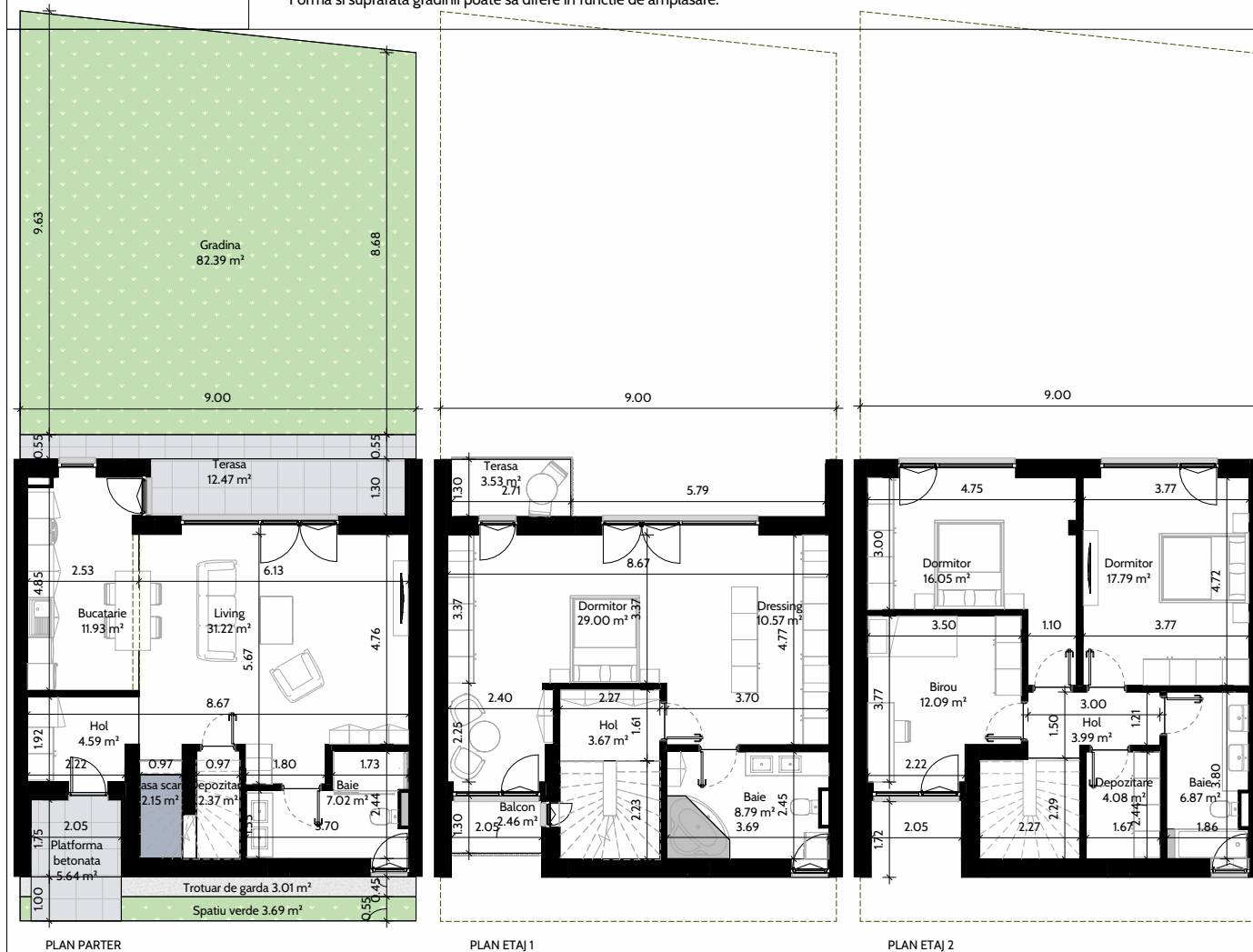
Suprafata utila = 172.18 m²

Suprafata construita terase si balcoane = 18.46 m²

Suprafata utila terase si balcoane = 18.46 m²

Suprafata gradina si spatiu verde = 86.08 m²

* Forma si suprafata gradinii poate sa difere in functie de amplasare.



NOTA: Toate planurile prezentate sunt cu titlu informativ

5.5

384 000 €

Preț recomandat
fără discount*
TVA nu este inclus

*discount în funcție de
metoda de plată:
• integrală,
• în 5 tranșe,
• cu avans minim 25%.

FAZA.....BLOC.....APARTAMENT.....

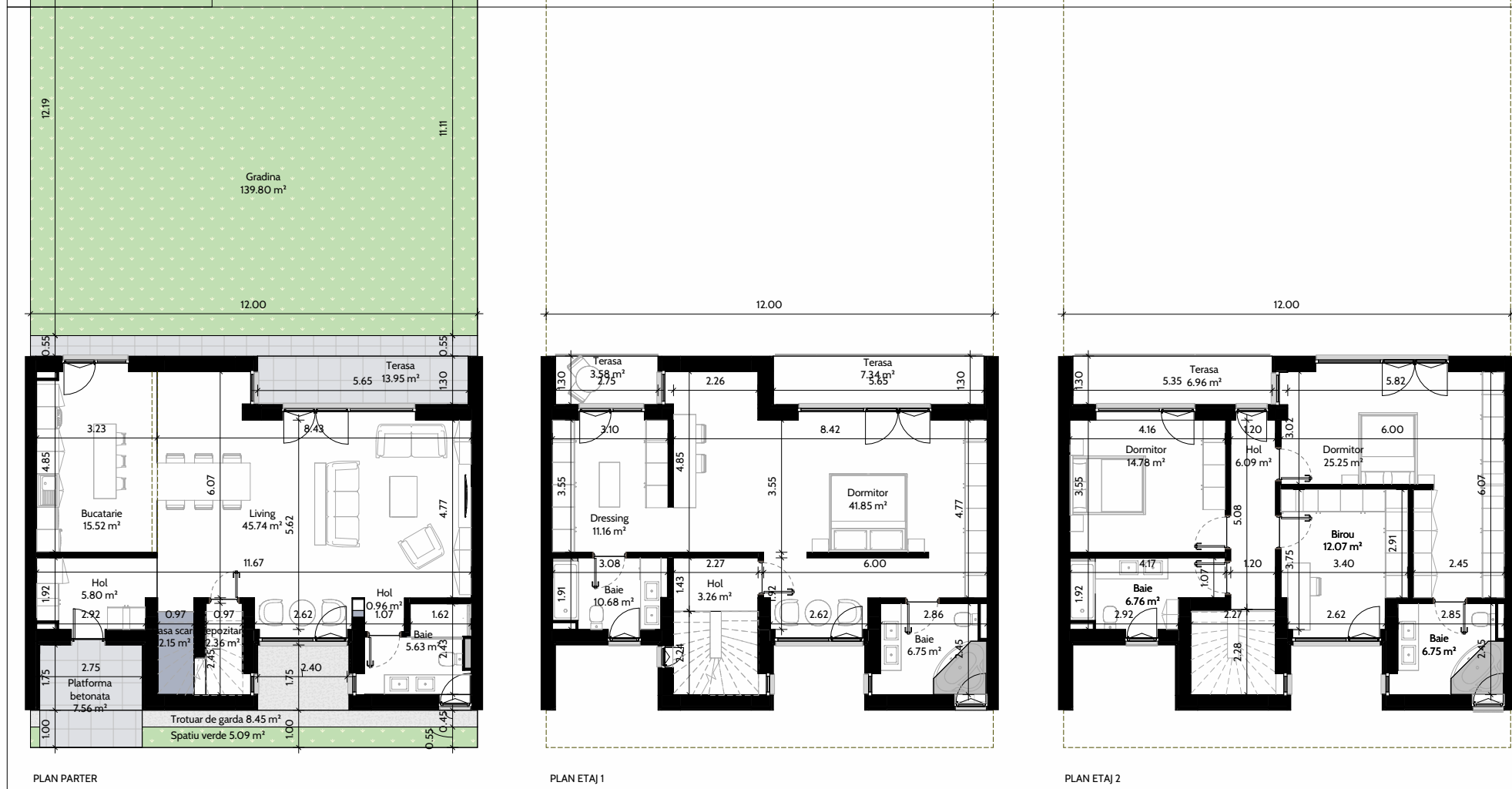
5.6

- standard -

5 CAMERE

Suprafata construita = 289.48 m²
 Suprafata utila = 223.57 m²
 Suprafata construita terase si balcoane = 31.82 m²
 Suprafata utila terase si balcoane = 31.82 m²
 Suprafata gradina si spatiu verde = 144.89 m²

* Forma si suprafata gradinii poate sa difere in functie de amplasare.



PLAN PARTER PLAN ETAJ 1 PLAN ETAJ 2

NOTA: Toate planurile prezentate sunt cu titlu informativ



5.6

505 000 €

Preț recomandat
 fără discount*
 TVA nu este inclus

*discount în funcție de
 metoda de plată:
 • integrală,
 • în 5 tranșe,
 • cu avans minim 25%.

FAZA.....BLOC.....APARTAMENT.....

6.1

- standard -

6 CAMERE

Suprafata construita = 289.48 m²

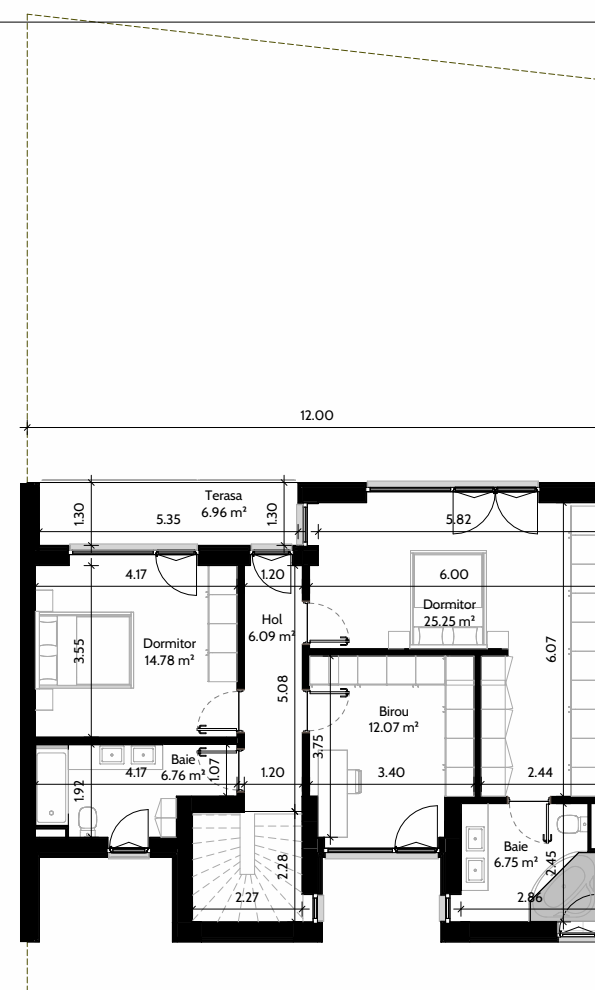
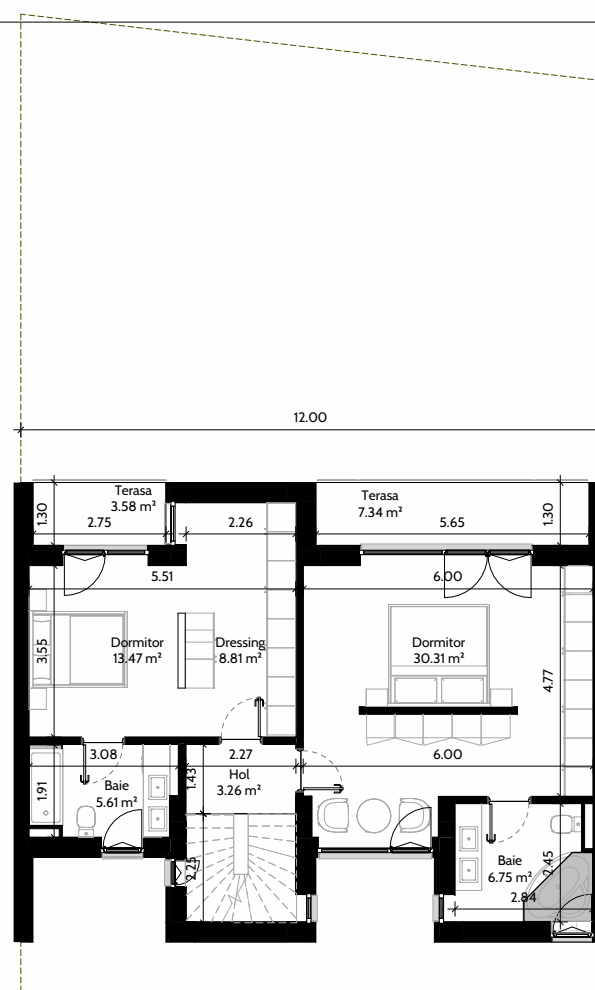
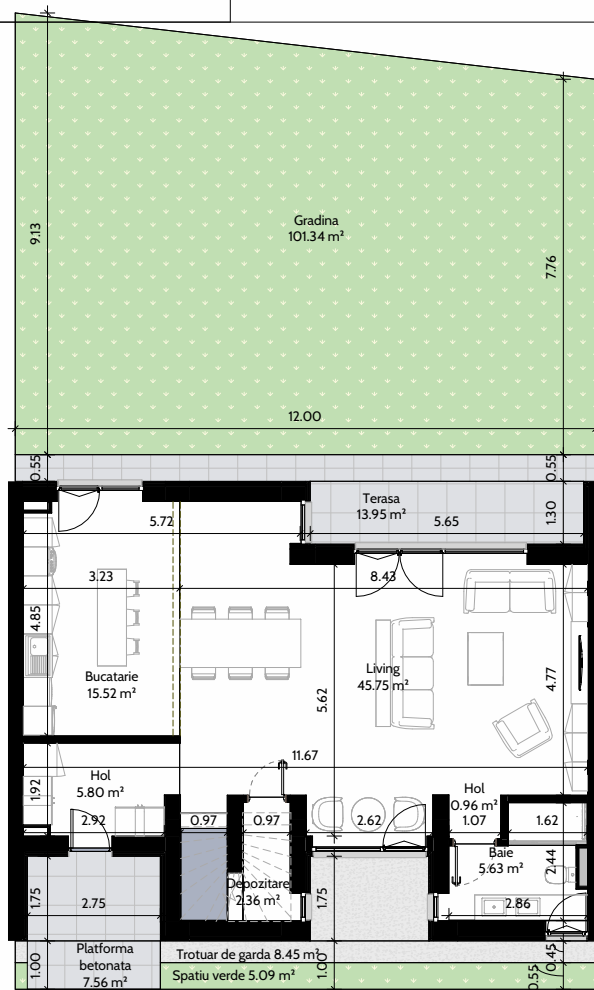
Suprafata utila = 218.10 m²

Suprafata construita terase si balcoane = 31.82 m²

Suprafata utila terase si balcoane = 31.82 m²

Suprafata gradina si spatiu verde = 106.43 m²

* Forma si suprafata gradinii poate sa difere in functie de amplasare.



NOTA: Toate planurile prezentate sunt cu titlu informativ

6.1

493 000 €

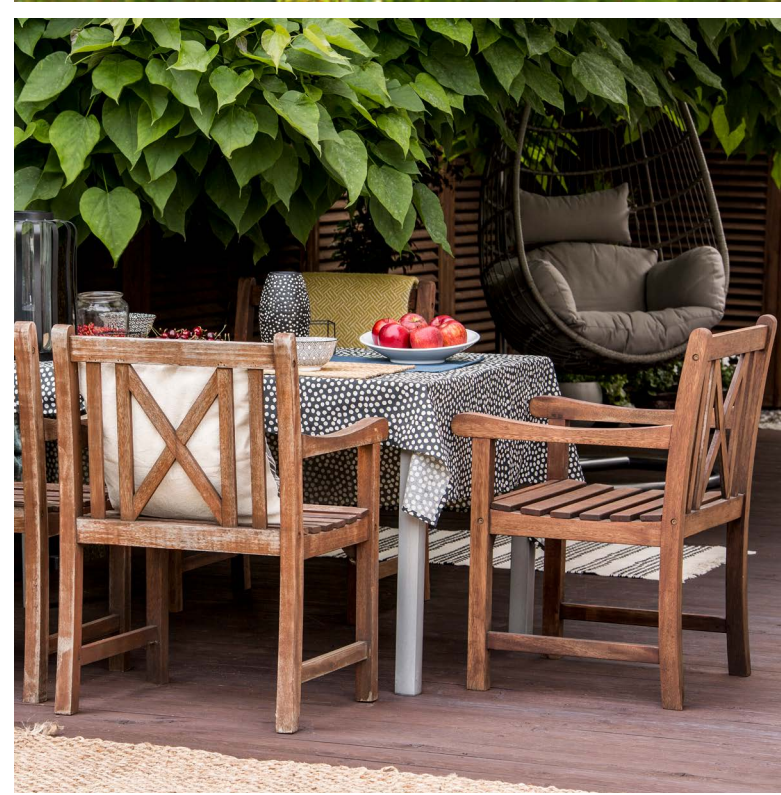
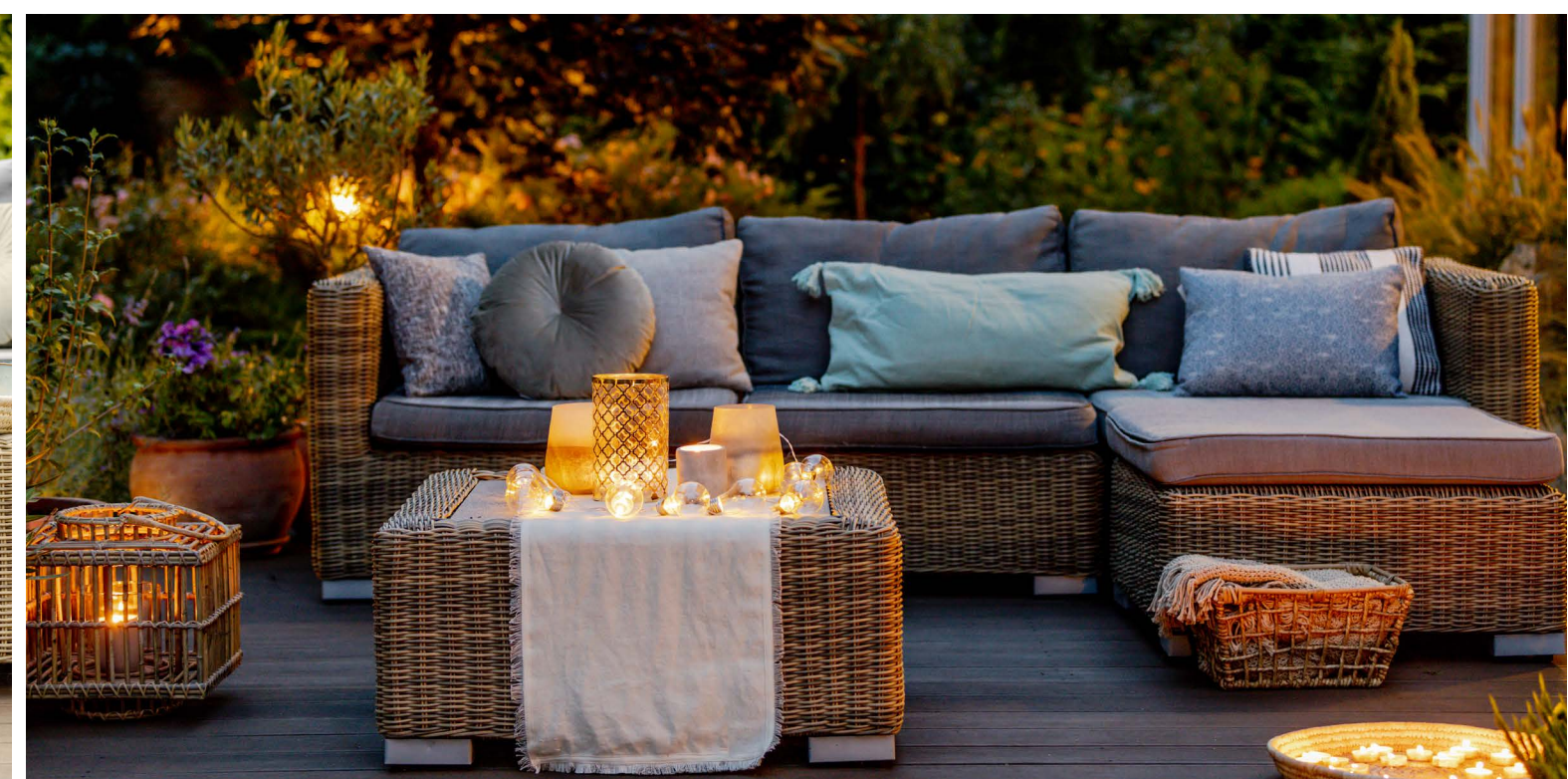
Preț recomandat
fără discount*
TVA nu este inclus

*discount în funcție de
metoda de plată:
• integrală,
• în 5 tranșe,
• cu avans minim 25%.

TOWNHOUSE	TIP TOWNHOUSE	SUPRAFAȚĂ CONSTRUITĂ TOWNHOUSE [mp]	SUPRAFAȚĂ UTILĂ TOWNHOUSE [mp]	SUPRAFAȚĂ CONSTRUITĂ TERASE + BALCOANE [mp]	SUPRAFAȚĂ GRĂDINĂ + SPAȚIU VERDE [mp]	PREȚ RECOMANDAT FĂRĂ DISCOUNT*	PREȚ PARCARE
						(TVA NU ESTE INCLUS)	(TVA NU ESTE INCLUS)
3 DORMITOARE	4.4	203.91	153.28	20.18	56.18	€ 349.000	€ 7.700
4 DORMITOARE	5.4	207.49	156.49	16.61	48.22	€ 354.000	€ 7.700
4 DORMITOARE	5.5	227.17	172.18	18.46	86.08	€ 384.000	€ 7.700
4 DORMITOARE	5.6	289.48	223.57	31.82	144.89	€ 505.000	€ 7.700
5 DORMITOARE	6.1	289.48	218.10	31.82	106.43	€ 493.000	€ 7.700

*discount în funcție de metoda de plată: integrală, în 5 tranșe, cu avans minim 25%

**Toate prețurile sunt exprimate în euro



ai posibilități
infinite de
a amenaja
grădina

A modern outdoor running path with a white wall, trees, and a bench. The path is paved with dark, textured tiles and is bordered by a white wall on the left. The wall is partially covered with green ivy. To the right of the path, there is a dark metal railing and a wooden bench with a concrete base. The background features a modern building with large windows and several trees with autumn foliage in shades of orange, yellow, and red. The sky is overcast.

pistă de
alergare
de 1.5 km



Acces
în grădină din
fiecare cameră

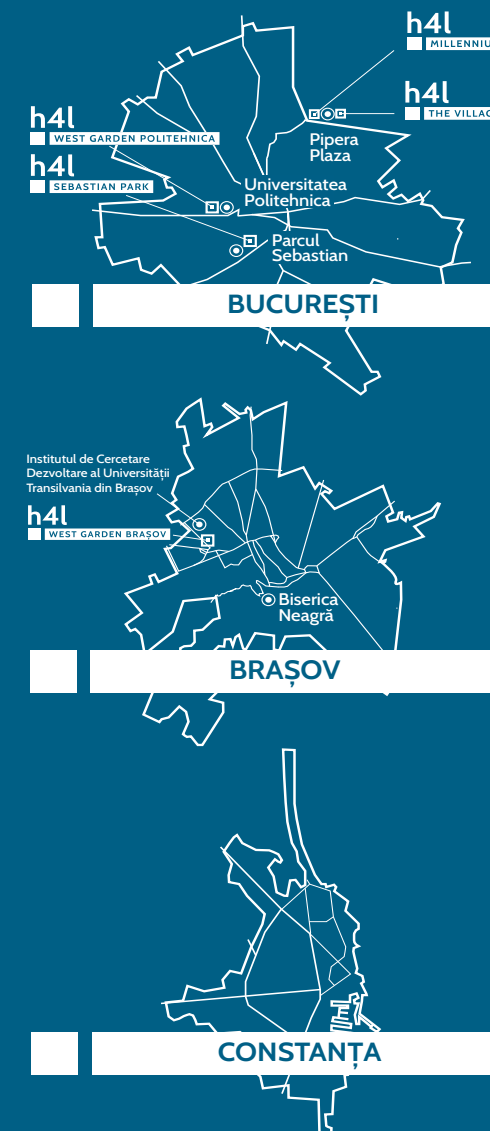
h4l

THE VILLAGE

Bulevardul Octavian Goga, cu intrare din Șoseaua Petricani,
Voluntari
contact@h4l.ro
+40 784 369 369

h4l.ro/the-village

Toate informațiile cuprinse în această prezentare sunt cu titlu informativ



h4l.ro