

**h4l**

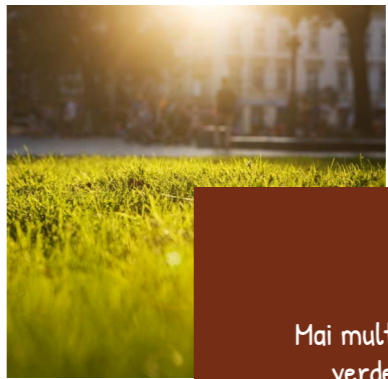
■ MILLENNIUM

Drumul spre armonie





Însuflește  
viața



Mai mult  
verde



Eficiență,  
inovație,  
transparență



Drumul spre armonie

# Cuprins

<b>Despre h4l</b> .....	8
7 cartiere h4l .....	10
Prin ce e diferit h4l .....	12
<b>h4l MILLENNIUM</b> .....	18
Pe scurt despre proiect .....	20
Localizare .....	22
36 de reguli .....	24
Date tehnice .....	34
Prețuri lansare și schițe Studiouri. . . . .	42
Prețuri lansare și schițe Apartamente 2 camere. . . . .	50
Prețuri lansare și schițe Apartamente 3 camere. . . . .	76
Prețuri lansare și schițe Apartamente 4 camere. . . . .	116
Date contact .....	148





h4l

Însuflețește viața

home 4 life



# h4l

home 4 life - casa pentru viață

## Ce este h4l?

h4l este promisiunea de a construi cartiere rezidențiale capabile să însuflețească viața. Ne dorim ca h4l să devină o mișcare (movement), una care să transforme în România așteptările pe care oamenii ca tine le au atunci când își caută locul menit să devină **acasă**.

## Despre h4l Development

În acest moment, noi, h4l Development, ridicăm 7 astfel de cartiere în România, 5 în București, 1 în Brașov și 1 în Constanța. Echipa noastră are peste 20 de ani de experiență și investiții de peste 750 de mil. € în domeniu.

## Scopul nostru

Însuflețește viața - aceasta este viziunea noastră. Obiectivul nostru este acela de a construi 50 000 de apartamente după standardele h4l, până în 2035, în România. Pentru următorii 4 ani, estimăm o investiție de 400 mil. € în 4 500 de apartamente (7 cartiere). În aceste proiecte sunt implicați astăzi peste 150 de profesioniști motivați de viziunea comună - însuflețește viața.

## Cum reușim?

Reușim prin echipa de specialiști motivată de viziune și de ambiția de a schimba modul în care se

construiește în România. În acest proiect, lucrăm cu specialiști care s-au remarcat în domeniile în care activează: CUBE Architecture (arhitectură), Popp și Asociații (proiectare structură), Instal Data Proiect (proiectare instalații). Folosim inovații tehnice și agregăm soluții de la cei mai mari producători mondiali. Am dezvoltat un set de 36 de principii pe care le respectăm în fiecare cartier, le poți citi pe larg în paginile următoare și pe site-ul h4l.ro.

Activitatea noastră este organizată pe 3 valori: grija pentru viață (însuflețește viața), grija pentru mediul înconjurător și dorința de optimizare (inovație, optimizare, transparentizare). Trebuie însă să știi că cea mai importantă componentă ești tu, tu cel care simți la fel de mult ca noi că trebuie să regândim modul în care construim locuințe în România, mutând focusul spre calitatea vieții oamenilor care vor locui în cartierele realizate de dezvoltator.

## De ce?

De ce facem asta? Ce îi animă pe cei peste 150 de oameni din echipa extinsă să lucreze zi de zi pentru a da viață celor 7 cartiere în cel mai scurt timp?

Gândul că putem aduce schimbarea în România, că în fiecare zi câteva mii de oameni se vor bucura mai mult de timpul petrecut acasă, că viața lor va fi însuflețită.

**h4l**  
THE VILLAGE

**h4l THE VILLAGE** 1284  
Pentru cei care își doresc mai mult case

**h4l**  
MILLENNIUM

**h4l MILLENNIUM** 718  
Drumul spre armonie apartamente

**h4l**  
SEBASTIAN PARK

**h4l SEBASTIAN PARK** 900  
Visul tău prinde viață apartamente

**h4l**  
WEST GARDEN POLITEHNICA

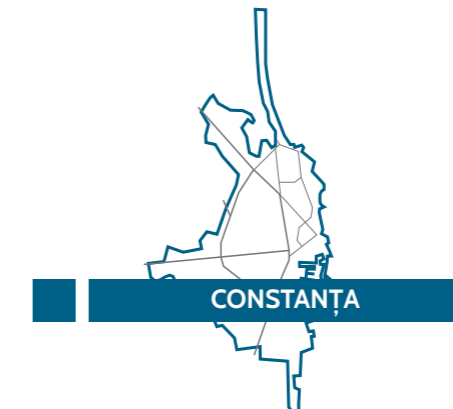
**h4l WEST GARDEN** 494  
apartamente

**h4l**  
WEST GARDEN BRAȘOV

**h4l WEST GARDEN** 800  
Green and pure life apartamente

**h4l**  
LAKEVIEW

**h4l LAKEVIEW** 670  
apartamente



**h4l**

7  
cartiere  
2021-2025

4500  
apartamente  
2021-2025

400M€  
investiții  
2021-2025

150  
profesioniști  
2021-2025

20 ani  
experiență



## Cartierul care însuflețește viața

h4l

### 36 de reguli - 3 arii de acțiune

Reușim să construim cartierul care însuflețește viața urmărind 36 de reguli, împărțite pe 3 arii de acțiune:

1. Însuflețește viața
2. Mai mult verde
3. Eficiență, inovație, transparență.

Cele 36 de reguli sunt aplicate cu strictețe pe toate cartierele pe care le construim și sunt o garanție a calității h4l.

Am dezvoltat aceste 36 de reguli căutând modele care funcționează în țările puternic dezvoltate „și studii care analizează fericirea și sursele ei, folosind experiența celor peste 20 de ani în domeniu.

Însuflețește  
viața

Mai mult  
verde

Eficiență,  
inovație,  
transparență

# 36 reguli

Promisiunea h4l

h4l

## Însuflește viața

**20 reguli** - menite să însuflețească viața fac referire la **arhitectură, spațiu, comunitate, siguranță și confort.**

Iată câteva dintre ele: curte interioară de mari dimensiuni, spații comune pentru viața socială – gym, work-office (gratuit), spații vitrate generoase, terasă pentru fiecare apartament, acces în terasă din toate camerele, fără mașini, siguranță ridicată în cartier prin accesul controlat, soluții menite să crească gradul de confort – ziduri de 30 cm (delimitare apartament) pentru a îmbunătăți izolarea fonică.

## Mai mult verde

**4 reguli** - pentru a reconstrui echilibrul cu natura și pentru a ne asigura că acesta va exista și pentru generațiile viitoare.

Știm că pentru a putea atinge viziunea noastră – **însuflește viața** – trebuie să construim în armonie cu natura. În cazul tuturor proiectelor urmărim: 1. sustenabilitate și 2. crearea cât mai multor momente de întâlnire a locatarilor cu natura. Construim sustenabil prin inovație (materiale, tehnici de proiectare) și avem grijă ca în cartierele h4l “să fie mult verde” pentru a amplifica starea de bine.

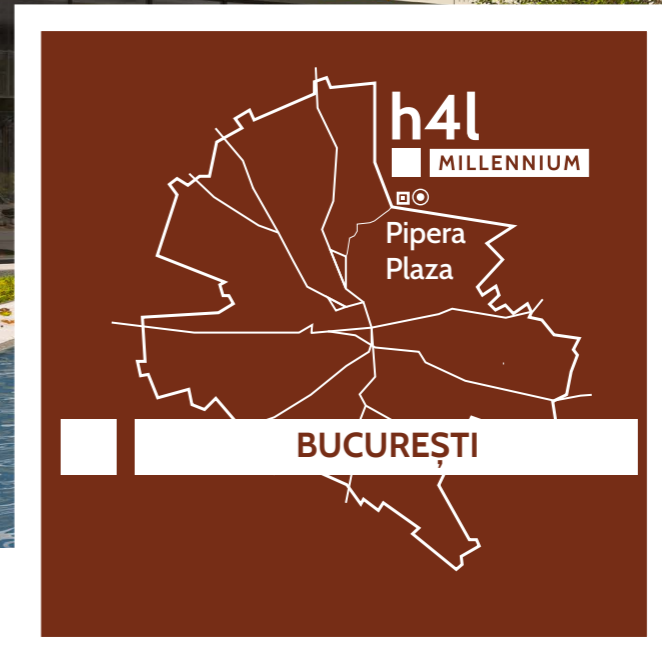
## Eficientă, inovație, transparentă

**12 reguli** - pentru a optimiza fiecare proces și pentru a păstra totul clar, transparent și îndreptat spre binele locatarilor, al tău.

Cartierele h4l sunt diferite prin gradul înalt de inovație. De aici rezultă și optimizarea costurilor și a prețurilor la vânzare. Echipa extinsă cuprinde cei mai buni profesioniști din România și furnizori globali de soluții tehnice și de materiale moderne. Proiectăm 3D - BIM și reușim să armonizăm munca arhitecților, a proiectanților de structură, a inginerilor implicați în eficientizarea energetică, în proiectarea instalațiilor.

cele 36 de reguli sunt prezentate pe larg pe [h4l.ro](http://h4l.ro)





Drumul spre armonie.

pe scurt  
despre  
proiect

**h4l MILLENNIUM** - când am proiectat acest cartier, am urmărit să atingem echilibrul perfect între viața de birou și cea de acasă. Credem că pentru o familie tânără sau pentru o persoană aflată la început de drum, acest echilibru este de fapt drumul către armonie. **h4l MILLENNIUM** este așezat în zona office **Bucharest Business District**. De aici vei ajunge pe jos în 15 minute la majoritatea clădirilor de birouri din zonă. **h4l MILLENNIUM** este despre life-balance, despre optimizare și despre conceptul - cartierul care însuflețește viața - fiind un cartier h4l.



**h4l**  
MILLENNIUM



### Regim de înălțime

FAZA 1 - 2S + 10E + 11 Duplex  
FAZA 2 - 2S + 10E + 11 Duplex



### Dezvoltare premium

Garanția calității h4l  
Promisiunea h4l - 36 de puncte



### Număr de apartamente

FAZA 1 - 346 apartamente  
FAZA 2 - 372 apartamente



### Suprafață verde

33% din suprafața totală teren  
Parc de 2200 mp  
Grădină dedicată la fiecare bloc



### Data finalizare

FAZA 1 - decembrie 2025  
FAZA 2 - decembrie 2025



### Spații de birouri

6000 mp spațiu de birouri  
de închiriat

**h4l**  
MILLENNIUM

Cartierul **h4l MILLENNIUM** este așezat în zona **Bucharest Business District**, fiind proiectat să îți ofere echilibrul perfect între viața de birou și cea de acasă. **h4l MILLENNIUM** - drumul spre armonie.



### FAZA 1

- Adresă – Șoseaua Pipera
- Finalizare proiect – Decembrie 2025
- Suprafață grădini – 33%
- Apartamente – 346
- Clădiri - 4
- Regim de înălțime - 2S+P+10E+11 Duplex

### FAZA 2

- Adresă – Șoseaua Pipera
- Finalizare proiect – Decembrie 2025
- Suprafață grădini – 33%
- Apartamente – 372
- Clădiri - 4
- Regim de înălțime - 2S+P+10E+11 Duplex

# 36 reguli

Promisiunea h4l MILLENNIUM

## Însuflește viața

**h4l MILLENNIUM** - este despre WLB (work-life balance) - echilibrul dintre viața la birou și viața acasă.

Pentru a respecta acest concept, am căutat să poziționăm cartierul în "mijlocul acțiunii", în principala zonă de business din București - Bucharest Business District. De aici vei ajunge în 15 minute, pe jos, la locul de muncă. Cartierul respectă cele 20 puncte din promisiunea h4l care contribuie la creșterea calității vieții acasă: așezare, orientare, spații vitrate mari, zona verde generoasă, cartier închis, sigur pentru copii, parcare subterană (fără mașini în zonele verzi), spații pentru viața socială, focus pe siguranță și pe confort etc. Toate aceste puncte contribuie la drumul spre armonie - work/life balance.

**h4l**  
MILLENNIUM

## Mai mult verde

**h4l MILLENNIUM** este un cartier verde, adică respectă punctele h4l care se referă la sustenabilitate și la echilibrul cu natura.

**h4l MILLENNIUM** este un cartier verde, peste 33% din spațiu este destinat zonelor verzi (7615 mp și parc de min. 2000 mp pentru fiecare clădire), grădinilor interioare, unde tu poți să îți reîncarci bateriile, iar copiii se pot juca în siguranță. Construim în armonie cu natura, cu eficiență energetică mare, utilizând materiale cu impact scăzut asupra mediului.

Spațiul verde înseamnă 7615 mp. În plus, de aici poți "evada" foarte ușor în zonele verzi din jurul Bucureștiului - lacul Snagov, Mogoșoaia sau spre Munții Bucegi pe DN1. Aici ești mai aproape de tura la schi, drumeția pe munte sau tura pe bicicletă.

## Eficiență, inovație, transparență

**h4l MILLENNIUM** înseamnă eficiență, inovație și transparență. Acestea stau la baza promisiunii noastre.

Fără aceste elemente, nu am putea susține promisiunea acestui cartier - **drumul spre armonie**. Am proiectat 3D-BIM. Pentru eficiență și control aducem o serie de soluții inovatoare în România, simplificăm toate procesele, informarea, cumpărarea, comunicarea, serviciile post-vânzare. Prin tehnologie și printr-o abordare care are la bază cunoașterea nevoilor tale, căutăm să înlesnim găsirea drumului spre armonie. Nu în ultimul rând, prin eficientizare, reușim să oferim prețul corect. Aceasta este un element cheie în toate cartierele h4l. Convinge-te urmărind secțiunea prețuri.

# 1-20

36 de reguli  
Promisiunea h4l MILLENNIUM

## 1. Arhitectura

arhitectura este modernă, minimalistă, realizată de CUBE Architecture. Regimul de înălțime este P+11 (2S + 10E + 11 Duplex).

## 2. Amplasare

în nordul Bucureștiului, în zona office Bucharest Business District, la 15 minute de mers de clădirile business din zonă.

## 3. Orientare cartier

așezare optimă pentru a beneficia de lumina soarelui.

## 4. Spații dedicate

spații comune, accesibile gratuit (inclusiv work office) + suprafață de 6000 mp de spațiu de birouri de închiriat, spații comerciale.

## 5. Tipuri apartamente

78 de tipuri de apartamente tip studio, cu 2, 3 sau 4 camere, dar și duplexuri - soluții pentru toate nevoile (suprafață, număr camere, cost).

## 6. Mai mult spațiu

prin modelarea 3D - BIM am optimizat spațiul interior pentru a elimina suprafețele greu utilizabile.

## 7. Vitraje mari

ferestre înalte pentru toate apartamentele, camere cu mai multă lumină.

## 8. Terasă pentru fiecare apartament

toate apartamentele au terasă, suprafețele variază în funcție de mărimea apartamentului, cea mai mică are 13 mp iar cea mai mare 73.

## 9. Acces terasă

accesul pe terasă se face din fiecare cameră (ca să te bucuri mai mult de soare și de peisajul verde din zonă).

## 10. Spații verzi generoase

33% din suprafață, însumând 7615 mp - grădini interioare cu zone amenajate pentru întreaga familie. În plus, fiecare clădire are un parc de minim 2000 mp.

## Însufleștește viața

## 11. Spații comune pentru viața socială

Comunity Center cu sală de fitness, work-office gratuit, spații dedicate în grădinile interioare, spații de joacă pentru copii.

## 12. Cartier închis, cu acces controlat

ai siguranța unui loc protejat, sigur pentru tine și familia ta.

## 13. Zone de joacă sigure

cartier închis + curți interioare cu zone de joacă dedicate - copiii vor fi în siguranță.

## 14. Rezistență seismică ridicată

structura este proiectată la cele mai înalte standarde de Popp și Asociații, prin tehnica de modelare 3D - BIM.

## 15. Fără mașini

locuri de parcare subterană - 860 locuri - în zona verde, centrală, nu se poate ajunge cu mașina, cartierul include parcare subterană destinată vizitatorilor.

## 16. Mai multă siguranță

încălzirea ste asigurată prin centrale de cartier, astfel se elimină riscurile aferente centralei de apartament: intoxicare cu

gaze, explozie, țevi inestetice, revizii, reparații, presiune scăzută la apă, zgomot, schimbare piese și ai mai mult spațiu în bucătărie.

## 17. Mai multă liniște

peretii dintre apartamente - cărămidă de 30 cm, izolare fonică între etaje, izolare la exterior cu vată bazaltică.

## 18. Camere înalte

toate apartamentele au înălțime de 2,7 m - mai multă lumină naturală, amplificarea senzației de spațiu.

## 19. Tehnologii smart

reglarea temperaturii prin dispozitive smart, pregătire pentru tehnologii smart în aria instalațiilor electrice, 10% dintre locurile de parcare vor fi pregătite pentru instalarea de stații de încărcare pentru mașinile electrice.

## 20. Casa "respiră"

izolarea se face cu vată bazaltică (foarte bună permeabilitate la vapori), iar fațada este ventilată.

# 21-24

36 de reguli  
Promisiunea h4l MILLENNIUM

- 21. Armonie cu natura**  
suprafață verde mare (35% din suprafața totală),
- 22. Eficiență energetică mare**  
scădere cu minim 40% a consumului de energie față de media din România prin soluțiile moderne utilizate.
- 23. Utilizarea de soluții tehnice sustenabile**  
o parte din materialele folosite au impact scăzut asupra mediului, fiind materiale naturale, sau reciclabile. Materialele au durată foarte mare de viață, de exemplu fațada ventilată are o durată de viață mult mai mare decât o fațadă clasică construită cu tencuială decorativă.
- 24. Impact scăzut asupra mediului**  
starea noastră de bine este influențată de conexiunea cu mediul înconjurător, cu natura, de aceea ne-am gândit la tot, inclusiv la modul în care vom construi, obiectivul nostru este să avem un impact cât mai mic asupra mediului și să construim o zonă verde menită să apropie locatarii de natură.

Mai mult verde

# 25-36

36 de reguli  
Promisiunea h4l MILLENNIUM

- 25. Proiectare 3D - BIM**  
arhitecții, inginerii (structură, instalații), constructorul, managerii de proiect lucrează pe modele 3D integrate – totul este optimizat, scad spre 0 riscurile aferente proiectării și construirii.
- 26. Managementul calității construcției**  
se realizează prin modelarea 3D pentru eficientizare.
- 27. Inovație**  
proiectarea 3D – BIM, soluțiile tehnice foarte moderne și eficiente (ex. centralele de cartier), tehnologii smart, materiale inovatoare.
- 28. Simplificarea tuturor proceselor**  
Am simplificat toți pașii și am creat o secțiune de resurse în h4l.ro - ca să îți fie mai ușor.
- 29. Garanția all inclusive**  
garanție all inclusive de 3 ani la toate apartamentele.
- 30. Facturi mai mici**  
estimăm costuri cu întreținerea cu minim 40% mai mici (decât media din România).
- 31. Servicii post-vânzare și administrare cartier**  
sunt asumate de dezvoltator, asigurăm o

Eficiență, inovație, transparență

- calitate înaltă a acestora, transparență și costuri optimizate.
- 32. Transparență**  
toate informațiile sunt ușor de accesat pe h4l.ro, inclusiv prețurile.
- 33. Serviciu intern de rent management**  
pentru investitori, oferim serviciul de rent management, practic, noi ne ocupăm de tot, de la încasarea chiriei până la plata utilităților.
- 34. Materiale de calitate**  
citește pe larg în secțiunea tehnică pe site sau în paginile următoare.
- 35. Prețul corect**  
optimizăm costurile dezvoltării fiecărui cartier prin folosirea proiectării 3D - BIM și prin mărirea investiției - dezvoltăm 7 cartiere simultan, făcând achiziții materiale pentru un număr mare de apartamente – peste 4 500.
- 36. Asumarea angajamentelor**  
până în 2025 dezvoltăm 7 cartiere în București, Brașov și Constanța, cu o investiție de peste 400 mil. €.

**h4l**  
MILLENNIUM



work/life  
balance



camere înalte



# date tehnice

h4l MILLENNIUM

## Proiectare

Folosim proiectare 3D - BIM, pentru a optimiza toate procesele.



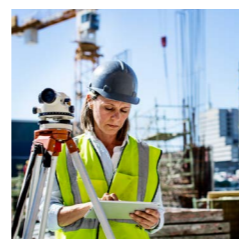
## Structură

Structura este proiectată de Popp și Asociații. S-a optat pentru utilizarea unui planșeu de beton armat cu rezemare pe contur, eliminând astfel grinzile dispuse în interiorul camerelor și ridicând nivelul de siguranță seismică cu peste 20%.



## Izolare termică

Clădirile vor fi izolate cu vată bazaltică, asigurând clădirii cele mai înalte standarde energetice.



**h4l**  
MILLENNIUM

## Încălzire

Se face prin centrale de cartier ecologice (mai puțină poluare), care au cel mai mare randament termic din lume pentru o centrală pe gaz (eficiență +40%).



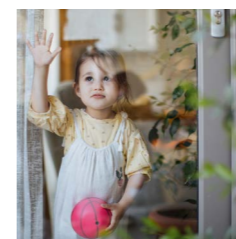
## Fațadă

Fațadă ventilată, pentru o rezistență foarte mare în timp, structurală, estetică și pentru a permite pereților să "respire".



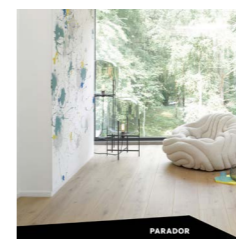
## Izolare fonică

Vată bazaltică la exterior, izolare între etaje, pereți cărămidă (30 cm exterior, 12 cm interior apartament).



## Parchet

Toate apartamentele vor avea parchet premium PARADOR - Germania.



## Uși

Uși intrare premium furnizate de un producător român, uși de interior furnizate de producător german.



## Lift

Clădirile vor fi dotate cu lifturi KONE, recunoscute pentru fiabilitate.



## Obiecte sanitare

Obiectele sanitare sunt Ideal Standard - având garanție de până la 25 de ani.



## Gresie - faianță

Pentru calitate înaltă și rafinament am optat pentru gresie și faianță produse în Spania și Italia.



The image is a high-quality architectural rendering of a modern building's exterior. The upper portion shows a multi-story facade with a grid of balconies. Each balcony has a white perforated metal railing. A prominent vertical feature is a bright orange perforated metal panel that runs through the center of the facade. The building's main structure is dark grey. Below the balconies, there are large windows and glass doors. In the foreground, a family consisting of a man in a yellow sweater, a woman in a white blouse and grey trousers, and two children (a girl in a grey dress and a boy in a patterned shirt with a backpack) are walking on a light-colored paved plaza. To the left, a woman in a red polka-dot dress is walking towards the camera. To the right, a woman in a grey jacket is standing near a glass-walled entrance. The ground is landscaped with green grass, small plants, and some fallen leaves. A large, dark brown rectangular overlay is positioned on the left side of the image, containing white text.

aproape  
de zonele  
de business



arhitectură  
modernă

terasă de  
dimensiuni mari





# schite ' Studiouri



**h4l**  
MILLENNIUM

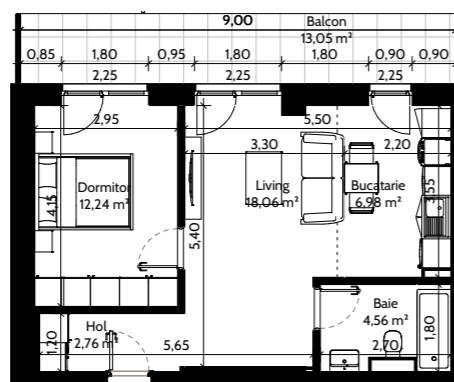
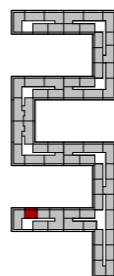


FAZA.....SCARA.....ETAJ.....APARTAMENT.....

**A1.1**  
ETAJ 1 - ETAJ 10

**Studio**

Suprafata construita = 55,51 m<sup>2</sup>  
Suprafata utila = 44,60 m<sup>2</sup>  
Suprafata construita balcon = 13,20 m<sup>2</sup>  
Suprafata utila balcon = 13,05 m<sup>2</sup>



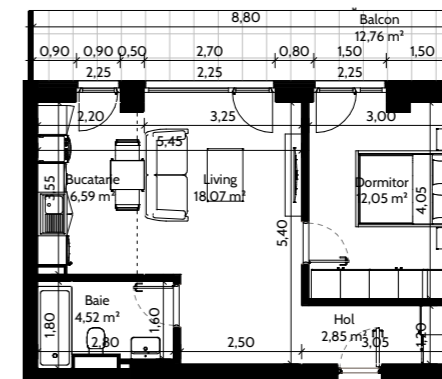
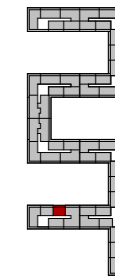
NOTA: Toate planurile prezentate sunt cu titlu informativ

FAZA.....SCARA.....ETAJ.....APARTAMENT.....

**A1.2**  
ETAJ 1 - ETAJ 10

**Studio**

Suprafata construita = 54,29 m<sup>2</sup>  
Suprafata utila = 44,08 m<sup>2</sup>  
Suprafata construita balcon = 12,91 m<sup>2</sup>  
Suprafata utila balcon = 12,76 m<sup>2</sup>



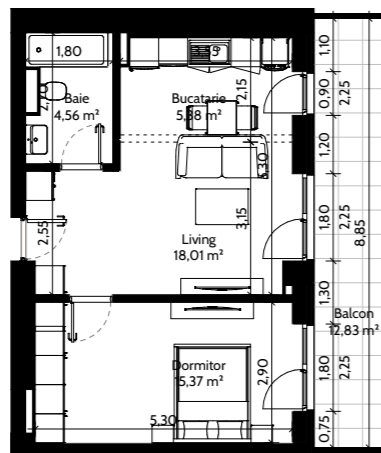
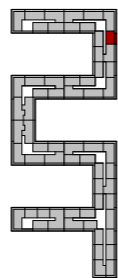
NOTA: Toate planurile prezentate sunt cu titlu informativ

FAZA.....SCARA.....ETAJ.....APARTAMENT.....

**A1.3**  
ETAJ 1 - ETAJ 9

**Studio**

Suprafata construita = 56,91 m<sup>2</sup>  
Suprafata utila = 43,32 m<sup>2</sup>  
Suprafata construita balcon = 12,98 m<sup>2</sup>  
Suprafata utila balcon = 12,83 m<sup>2</sup>



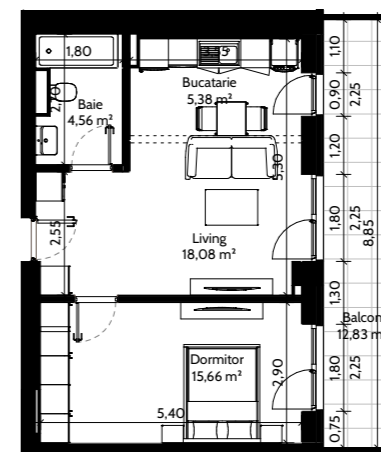
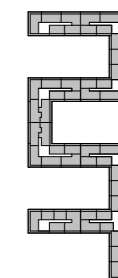
NOTA: Toate planurile prezentate sunt cu titlu informativ

FAZA.....SCARA.....ETAJ.....APARTAMENT.....

**C1.3**  
ETAJ 10

**Studio**

Suprafata construita = 56,91 m<sup>2</sup>  
Suprafata utila = 43,68 m<sup>2</sup>  
Suprafata construita balcon = 12,98 m<sup>2</sup>  
Suprafata utila balcon = 12,83 m<sup>2</sup>



NOTA: Toate planurile prezentate sunt cu titlu informativ



# schite

Apartamente  
2 camere



**h4l**  
MILLENNIUM





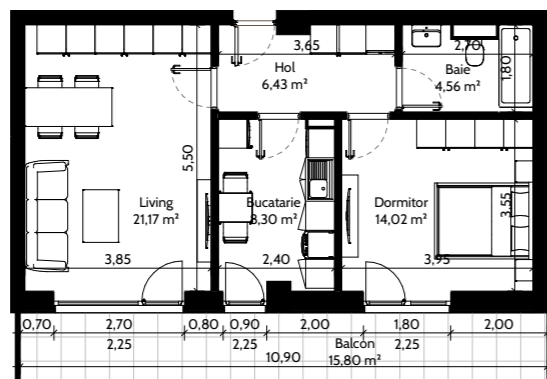
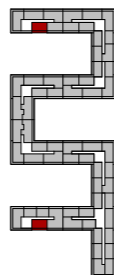
FAZA.....SCARA.....ETAJ.....APARTAMENT.....

# A2.1

ETAJ 1 - ETAJ 10

## Apartment 2 camere

Suprafata construita = 65,96 m<sup>2</sup>  
Suprafata utila = 54,49 m<sup>2</sup>  
Suprafata construita balcon = 15,95 m<sup>2</sup>  
Suprafata utila balcon = 15,80 m<sup>2</sup>



NOTA: Toate planurile prezentate sunt cu titlu informativ

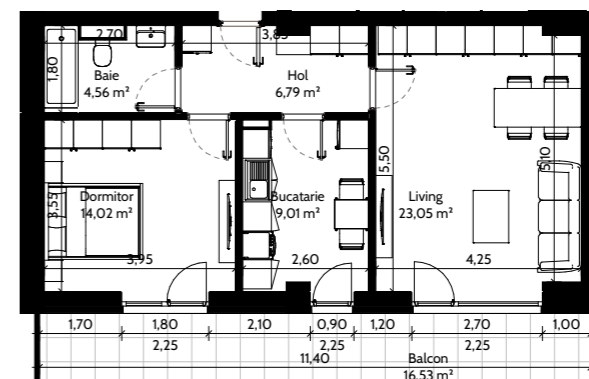
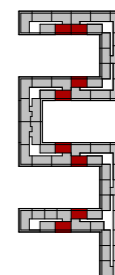
FAZA.....SCARA.....ETAJ.....APARTAMENT.....

# A2.2

ETAJ 1 - ETAJ 10

## Apartment 2 camere

Suprafata construita = 70,15 m<sup>2</sup>  
Suprafata utila = 57,44 m<sup>2</sup>  
Suprafata construita balcon = 16,68 m<sup>2</sup>  
Suprafata utila balcon = 16,53 m<sup>2</sup>



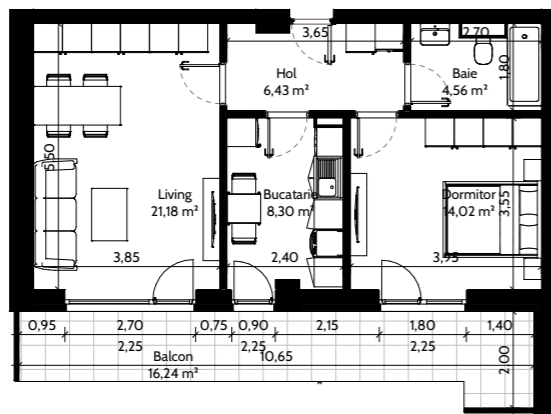
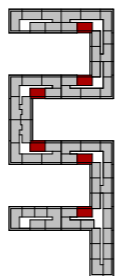
NOTA: Toate planurile prezentate sunt cu titlu informativ

FAZA.....SCARA.....ETAJ.....APARTAMENT.....

**A2.3**  
ETAJ 1 - ETAJ 10

**Apartment 2 camere**

Suprafata construita = 67,13 m<sup>2</sup>  
Suprafata utila = 54,49 m<sup>2</sup>  
Suprafata construita balcon = 16,39 m<sup>2</sup>  
Suprafata utila balcon = 16,24 m<sup>2</sup>



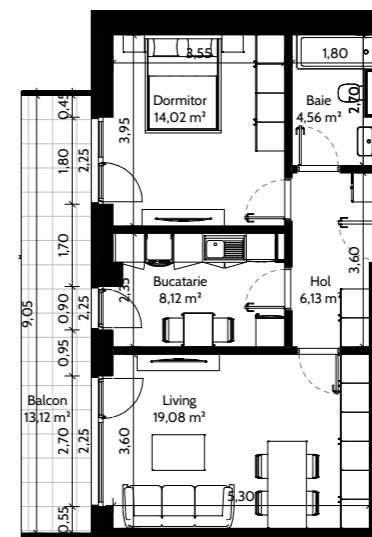
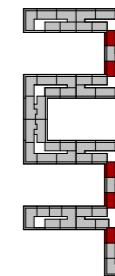
NOTA: Toate planurile prezentate sunt cu titlu informativ

FAZA.....SCARA.....ETAJ.....APARTAMENT.....

**A2.4**  
ETAJ 1 - ETAJ 9

**Apartment 2 camere**

Suprafata construita = 67,71 m<sup>2</sup>  
Suprafata utila = 51,92 m<sup>2</sup>  
Suprafata construita balcon = 13,27 m<sup>2</sup>  
Suprafata utila balcon = 13,12 m<sup>2</sup>



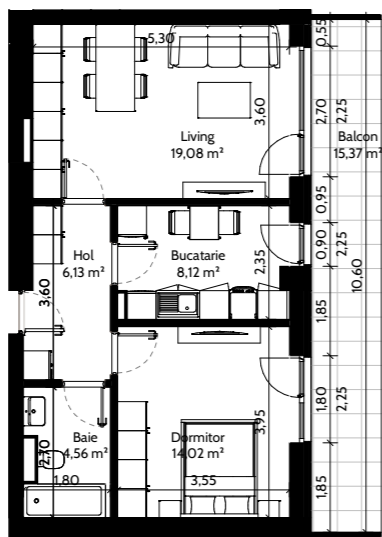
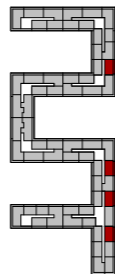
NOTA: Toate planurile prezentate sunt cu titlu informativ

FAZA.....SCARA.....ETAJ.....APARTAMENT.....

**A2.5**  
ETAJ 1 - ETAJ 9

**Apartment 2 camere**

Suprafata construita = 67,59 m<sup>2</sup>  
Suprafata utila = 51,91 m<sup>2</sup>  
Suprafata construita balcon = 15,51 m<sup>2</sup>  
Suprafata utila balcon = 15,37 m<sup>2</sup>



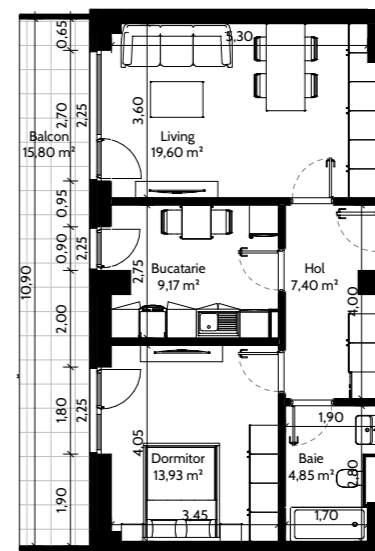
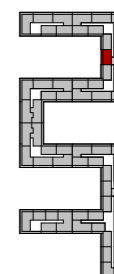
NOTA: Toate planurile prezentate sunt cu titlu informativ

FAZA.....SCARA.....ETAJ.....APARTAMENT.....

**A2.6**  
ETAJ 1 - ETAJ 9

**Apartment 2 camere**

Suprafata construita = 67,10 m<sup>2</sup>  
Suprafata utila = 54,95 m<sup>2</sup>  
Suprafata construita balcon = 15,95 m<sup>2</sup>  
Suprafata utila balcon = 15,80 m<sup>2</sup>



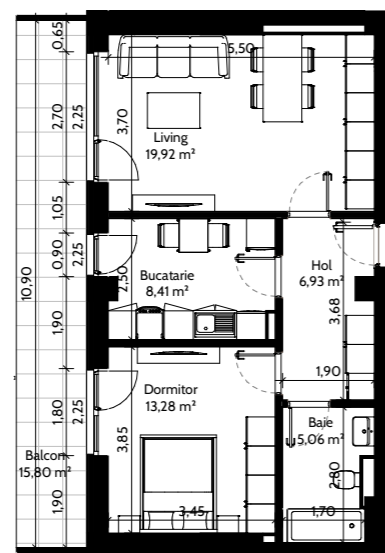
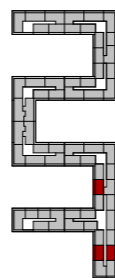
NOTA: Toate planurile prezentate sunt cu titlu informativ

FAZA.....SCARA.....ETAJ.....APARTAMENT.....

**A2.7**  
ETAJ 1 - ETAJ 9

**Apartment 2 camere**

Suprafata construita = 67,10 m<sup>2</sup>  
Suprafata utila = 53,60 m<sup>2</sup>  
Suprafata construita balcon = 15,95 m<sup>2</sup>  
Suprafata utila balcon = 15,80 m<sup>2</sup>



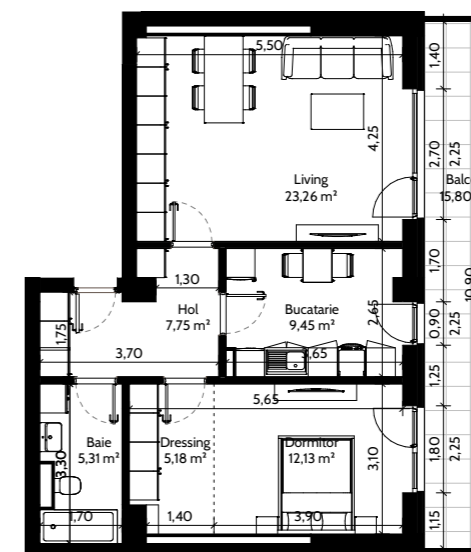
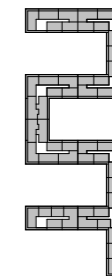
NOTA: Toate planurile prezentate sunt cu titlu informativ

FAZA.....SCARA.....ETAJ.....APARTAMENT.....

**A2.8**  
ETAJ 1 - ETAJ 9

**Apartment 2 camere**

Suprafata construita = 78,10 m<sup>2</sup>  
Suprafata utila = 63,07 m<sup>2</sup>  
Suprafata construita balcon = 15,95 m<sup>2</sup>  
Suprafata utila balcon = 15,80 m<sup>2</sup>



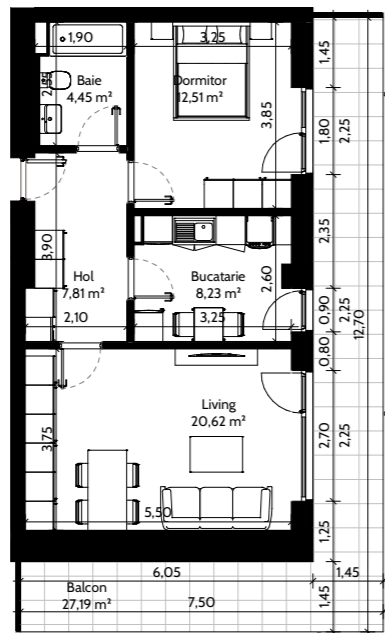
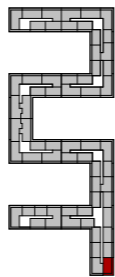
NOTA: Toate planurile prezentate sunt cu titlu informativ

FAZA.....SCARA.....ETAJ.....APARTAMENT.....

**A2.9**  
ETAJ 1 - ETAJ 9

**Apartment 2 camere**

Suprafata construita = 68,93 m<sup>2</sup>  
Suprafata utila = 53,62 m<sup>2</sup>  
Suprafata construita balcon = 27,33 m<sup>2</sup>  
Suprafata utila balcon = 27,19 m<sup>2</sup>



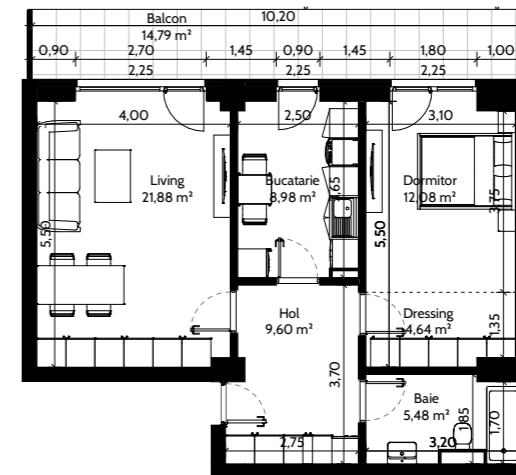
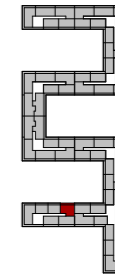
NOTA: Toate planurile prezentate sunt cu titlu informativ

FAZA.....SCARA.....ETAJ.....APARTAMENT.....

**A2.10**  
ETAJ 1 - ETAJ 10

**Apartment 2 camere**

Suprafata construita = 75,63 m<sup>2</sup>  
Suprafata utila = 62,67 m<sup>2</sup>  
Suprafata construita balcon = 14,93 m<sup>2</sup>  
Suprafata utila balcon = 14,79 m<sup>2</sup>



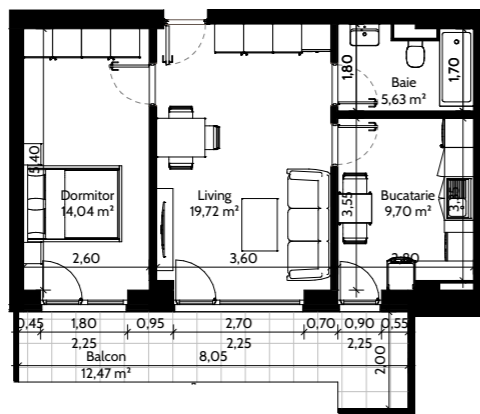
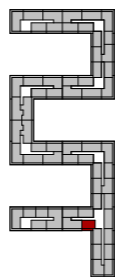
NOTA: Toate planurile prezentate sunt cu titlu informativ

FAZA.....SCARA.....ETAJ.....APARTAMENT.....

**A2.11**  
ETAJ 1 - ETAJ 10

**Apartment 2 camere**

Suprafata construita = 58,71 m<sup>2</sup>  
Suprafata utila = 49,09 m<sup>2</sup>  
Suprafata construita balcon = 12,62 m<sup>2</sup>  
Suprafata utila balcon = 12,47 m<sup>2</sup>



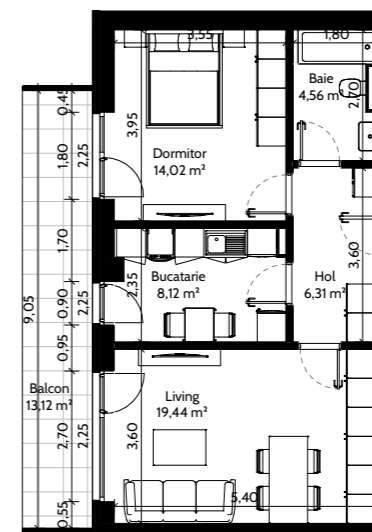
NOTA: Toate planurile prezentate sunt cu titlu informativ

FAZA.....SCARA.....ETAJ.....APARTAMENT.....

**C2.4**  
ETAJ 10

**Apartment 2 camere**

Suprafata construita = 67,71 m<sup>2</sup>  
Suprafata utila = 52,45 m<sup>2</sup>  
Suprafata construita balcon = 13,27 m<sup>2</sup>  
Suprafata utila balcon = 13,12 m<sup>2</sup>



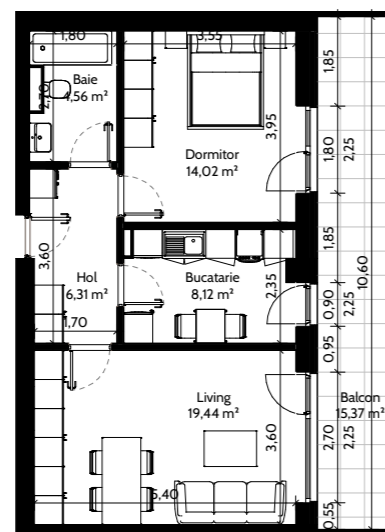
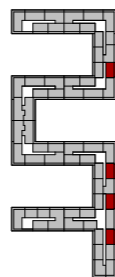
NOTA: Toate planurile prezentate sunt cu titlu informativ

FAZA.....SCARA.....ETAJ.....APARTAMENT.....

**C2.5**  
ETAJ 10

**Apartment 2 camere**

Suprafata construita = 67,59 m<sup>2</sup>  
Suprafata utila = 52,45 m<sup>2</sup>  
Suprafata construita balcon = 15,51 m<sup>2</sup>  
Suprafata utila balcon = 15,37 m<sup>2</sup>



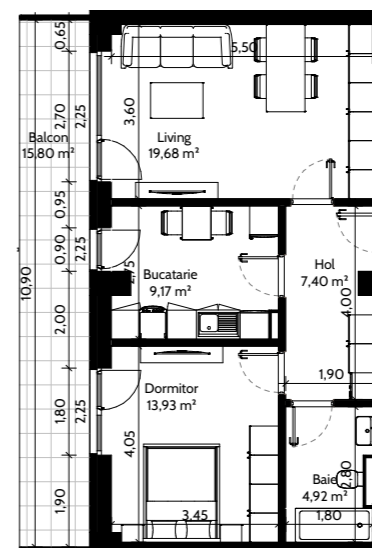
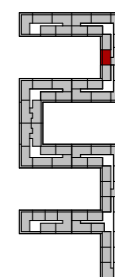
NOTA: Toate planurile prezentate sunt cu titlu informativ

FAZA.....SCARA.....ETAJ.....APARTAMENT.....

**C2.6**  
ETAJ 10

**Apartment 2 camere**

Suprafata construita = 67,10 m<sup>2</sup>  
Suprafata utila = 55,10 m<sup>2</sup>  
Suprafata construita balcon = 15,95 m<sup>2</sup>  
Suprafata utila balcon = 15,80 m<sup>2</sup>



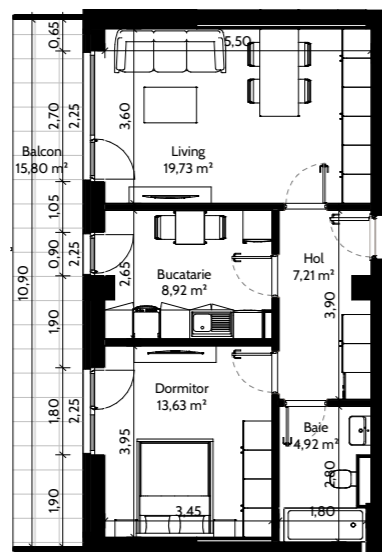
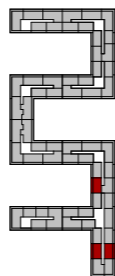
NOTA: Toate planurile prezentate sunt cu titlu informativ

FAZA.....SCARA.....ETAJ.....APARTAMENT.....

**C2.7**  
ETAJ 10

**Apartment 2 camere**

Suprafata construita = 67,10 m<sup>2</sup>  
Suprafata utila = 54,39 m<sup>2</sup>  
Suprafata construita balcon = 15,95 m<sup>2</sup>  
Suprafata utila balcon = 15,80 m<sup>2</sup>



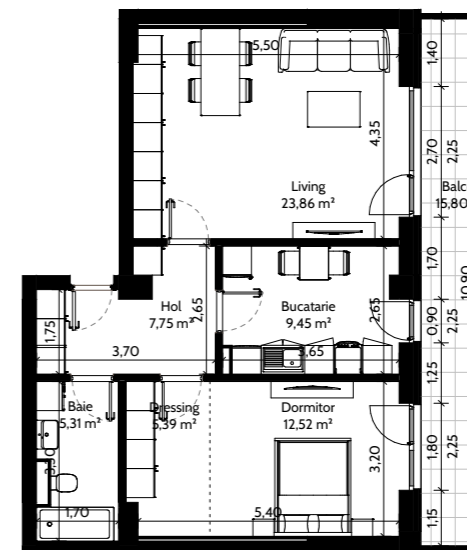
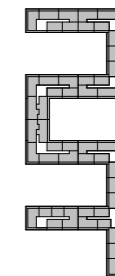
NOTA: Toate planurile prezentate sunt cu titlu informativ

FAZA.....SCARA.....ETAJ.....APARTAMENT.....

**C2.8**  
ETAJ 10

**Apartment 2 camere**

Suprafata construita = 78,10 m<sup>2</sup>  
Suprafata utila = 64,27 m<sup>2</sup>  
Suprafata construita balcon = 15,95 m<sup>2</sup>  
Suprafata utila balcon = 15,80 m<sup>2</sup>



NOTA: Toate planurile prezentate sunt cu titlu informativ

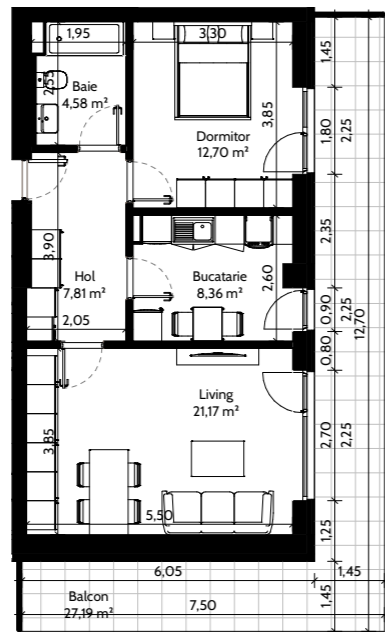
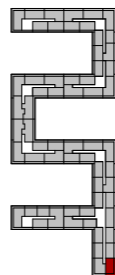


FAZA.....SCARA.....ETAJ.....APARTAMENT.....

**C2.9**  
ETAJ 10

**Apartment 2 camere**

Suprafata construita = 68,93 m<sup>2</sup>  
Suprafata utila = 54,62 m<sup>2</sup>  
Suprafata construita balcon = 27,33 m<sup>2</sup>  
Suprafata utila balcon = 27,19 m<sup>2</sup>



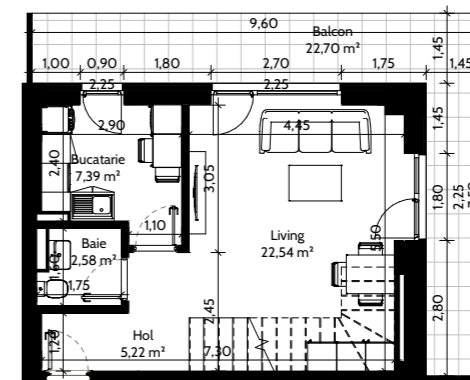
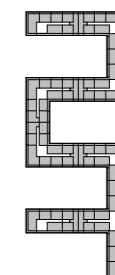
NOTA: Toate planurile prezentate sunt cu titlu informativ

FAZA.....SCARA.....ETAJ.....APARTAMENT.....

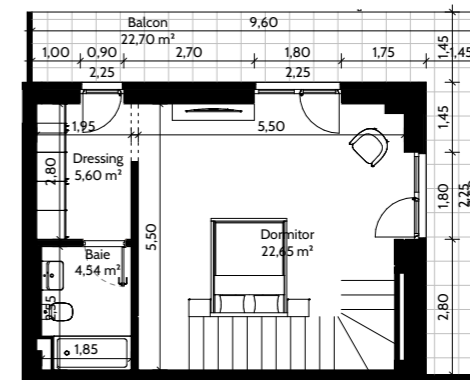
**D2.1**  
ETAJ 11 - 11 DUPLEX

**Duplex 2 camere**

Suprafata construita = 100,04 m<sup>2</sup>  
Suprafata utila = 70,51 m<sup>2</sup>  
Suprafata construita balcon = 45,68 m<sup>2</sup>  
Suprafata utila balcon = 45,39 m<sup>2</sup>



PLAN PARTER DUPLEX



PLAN ETAJ DUPLEX

NOTA: Toate planurile prezentate sunt cu titlu informativ

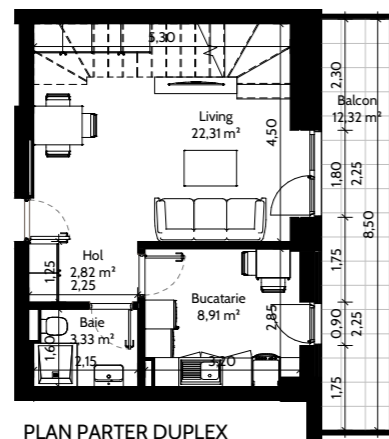
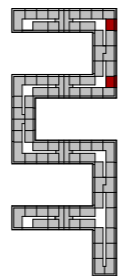
FAZA.....SCARA.....ETAJ.....APARTAMENT.....

# D2.3

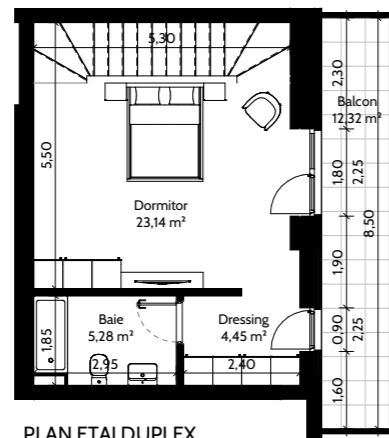
ETAJ 11 - 11 DUPLEX

## Duplex 2 camere

Suprafata construita = 101,90 m<sup>2</sup>  
 Suprafata utila = 70,24 m<sup>2</sup>  
 Suprafata construita balcon = 24,94 m<sup>2</sup>  
 Suprafata utila balcon = 24,64 m<sup>2</sup>



PLAN PARTER DUPLEX



PLAN ETAJ DUPLEX

NOTA: Toate planurile prezentate sunt cu titlu informativ

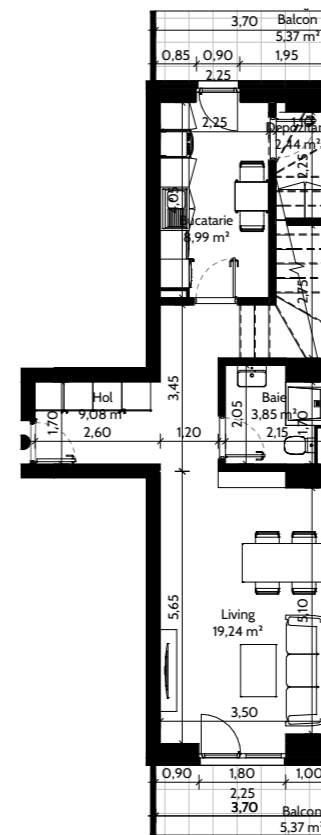
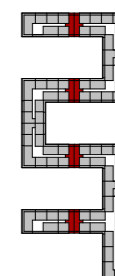
FAZA.....SCARA.....ETAJ.....APARTAMENT.....

# D2.4

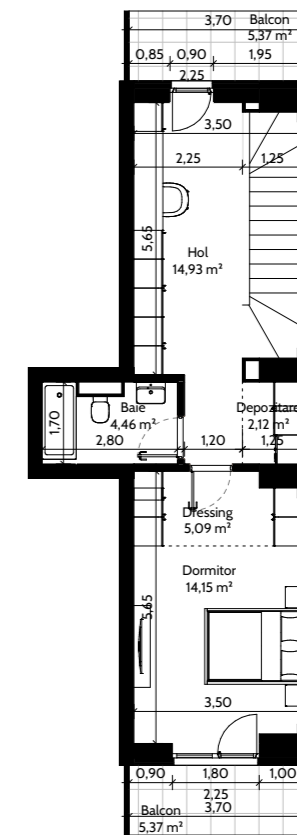
ETAJ 11 - 11 DUPLEX

## Duplex 2 camere

Suprafata construita = 116,92 m<sup>2</sup>  
 Suprafata utila = 84,36 m<sup>2</sup>  
 Suprafata construita balcon = 22,04 m<sup>2</sup>  
 Suprafata utila balcon = 21,46 m<sup>2</sup>



PLAN PARTER DUPLEX



PLAN ETAJ DUPLEX

NOTA: Toate planurile prezentate sunt cu titlu informativ



# schite

Apartamente  
3 camere



**h4l**  
MILLENNIUM

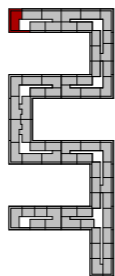


FAZA.....SCARA.....ETAJ.....APARTAMENT.....

**A3.1**  
ETAJ 1 - ETAJ 6

**Apartment 3 camere**

Suprafata construita = 101,16 m<sup>2</sup>  
Suprafata utila = 77,52 m<sup>2</sup>  
Suprafata construita balcon = 56,69 m<sup>2</sup>  
Suprafata utila balcon = 56,55 m<sup>2</sup>



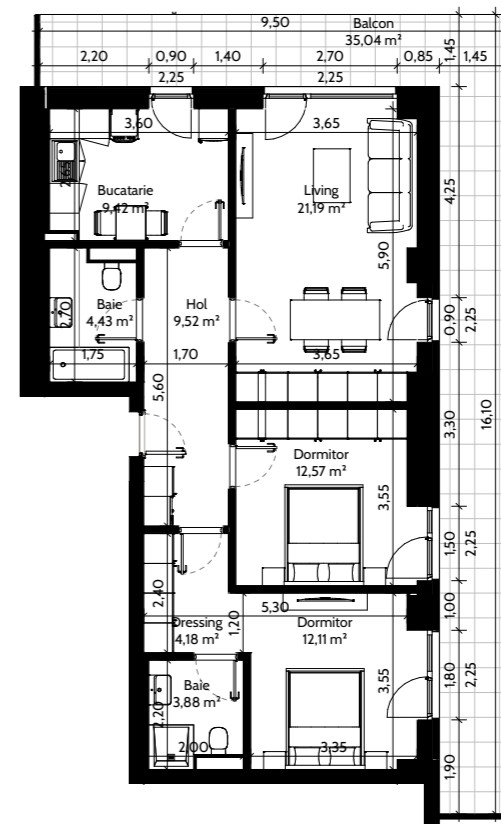
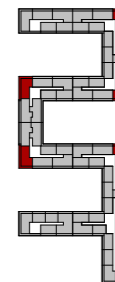
NOTA: Toate planurile prezentate sunt cu titlu informativ

FAZA.....SCARA.....ETAJ.....APARTAMENT.....

**A3.2**  
ETAJ 1 - ETAJ 6

**Apartment 3 camere**

Suprafata construita = 99,55 m<sup>2</sup>  
Suprafata utila = 77,29 m<sup>2</sup>  
Suprafata construita balcon = 35,16 m<sup>2</sup>  
Suprafata utila balcon = 35,04 m<sup>2</sup>



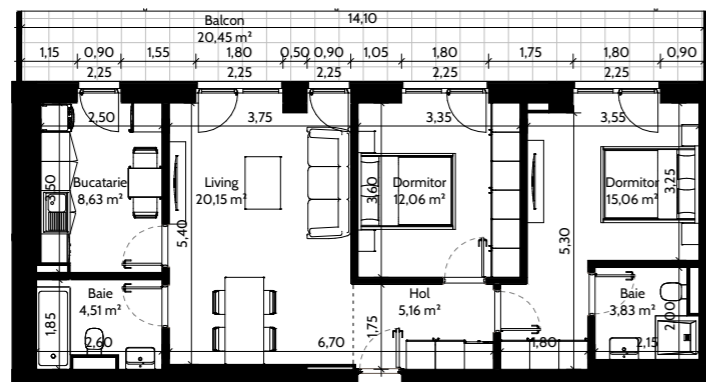
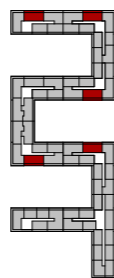
NOTA: Toate planurile prezentate sunt cu titlu informativ

FAZA.....SCARA.....ETAJ.....APARTAMENT.....

**A3.3**  
ETAJ 1 - ETAJ 6

**Apartment 3 camere**

Suprafata construita = 86,62 m<sup>2</sup>  
Suprafata utila = 69,40 m<sup>2</sup>  
Suprafata construita balcon = 20,59 m<sup>2</sup>  
Suprafata utila balcon = 20,45 m<sup>2</sup>



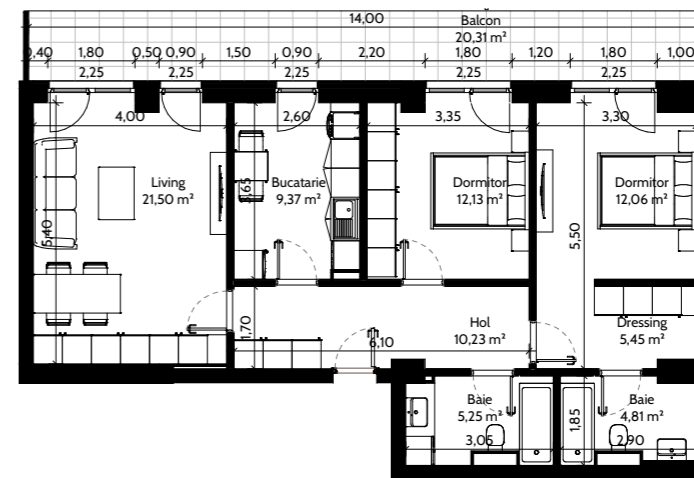
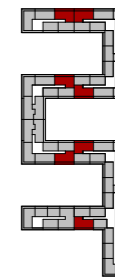
NOTA: Toate planurile prezentate sunt cu titlu informativ

FAZA.....SCARA.....ETAJ.....APARTAMENT.....

**A3.4**  
ETAJ 1 - ETAJ 10

**Apartment 3 camere**

Suprafata construita = 98,81 m<sup>2</sup>  
Suprafata utila = 80,80 m<sup>2</sup>  
Suprafata construita balcon = 20,45 m<sup>2</sup>  
Suprafata utila balcon = 20,31 m<sup>2</sup>



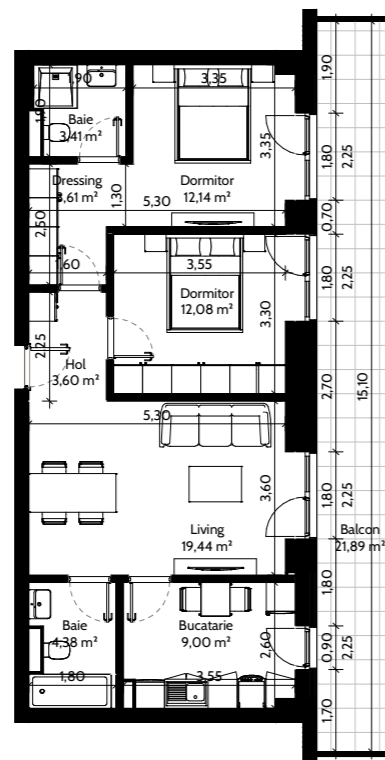
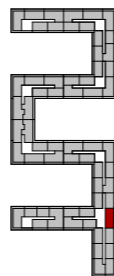
NOTA: Toate planurile prezentate sunt cu titlu informativ

FAZA.....SCARA.....ETAJ.....APARTAMENT.....

**A3.5**  
ETAJ 1 - ETAJ 6

**Apartment 3 camere**

Suprafata construita = 88,08 m<sup>2</sup>  
Suprafata utila = 67,65 m<sup>2</sup>  
Suprafata construita balcon = 22,04 m<sup>2</sup>  
Suprafata utila balcon = 21,89 m<sup>2</sup>



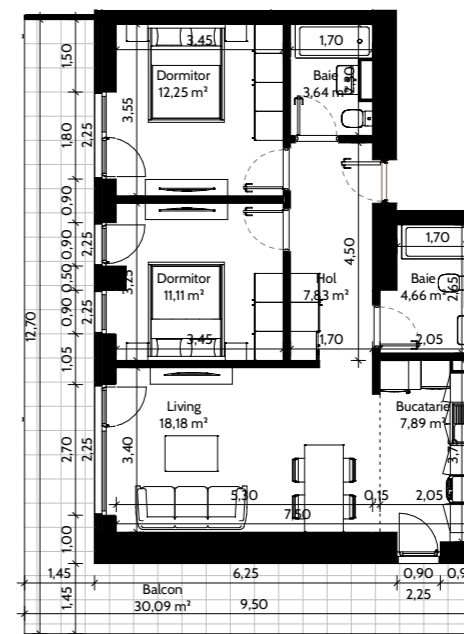
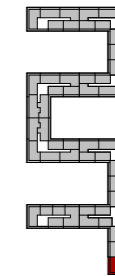
NOTA: Toate planurile prezentate sunt cu titlu informativ

FAZA.....SCARA.....ETAJ.....APARTAMENT.....

**A3.6**  
ETAJ 1 - ETAJ 9

**Apartment 3 camere**

Suprafata construita = 83,23 m<sup>2</sup>  
Suprafata utila = 65,56 m<sup>2</sup>  
Suprafata construita balcon = 30,23 m<sup>2</sup>  
Suprafata utila balcon = 30,09 m<sup>2</sup>



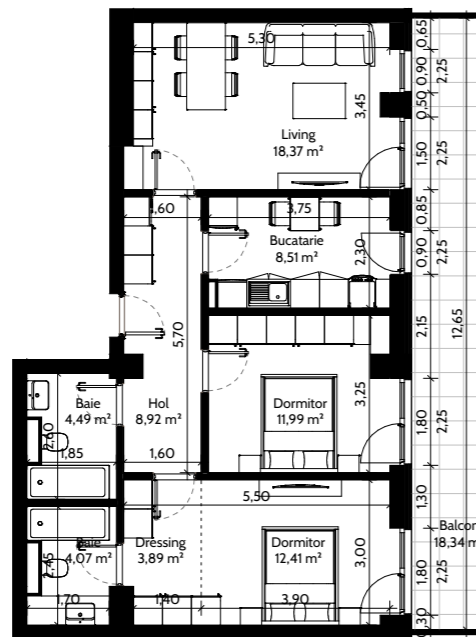
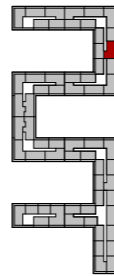
NOTA: Toate planurile prezentate sunt cu titlu informativ

FAZA.....SCARA.....ETAJ.....APARTAMENT.....

**A3.7**  
ETAJ 1 - ETAJ 9

**Apartment 3 camere**

Suprafata construita = 88,77 m<sup>2</sup>  
Suprafata utila = 72,64 m<sup>2</sup>  
Suprafata construita balcon = 18,49 m<sup>2</sup>  
Suprafata utila balcon = 18,34 m<sup>2</sup>



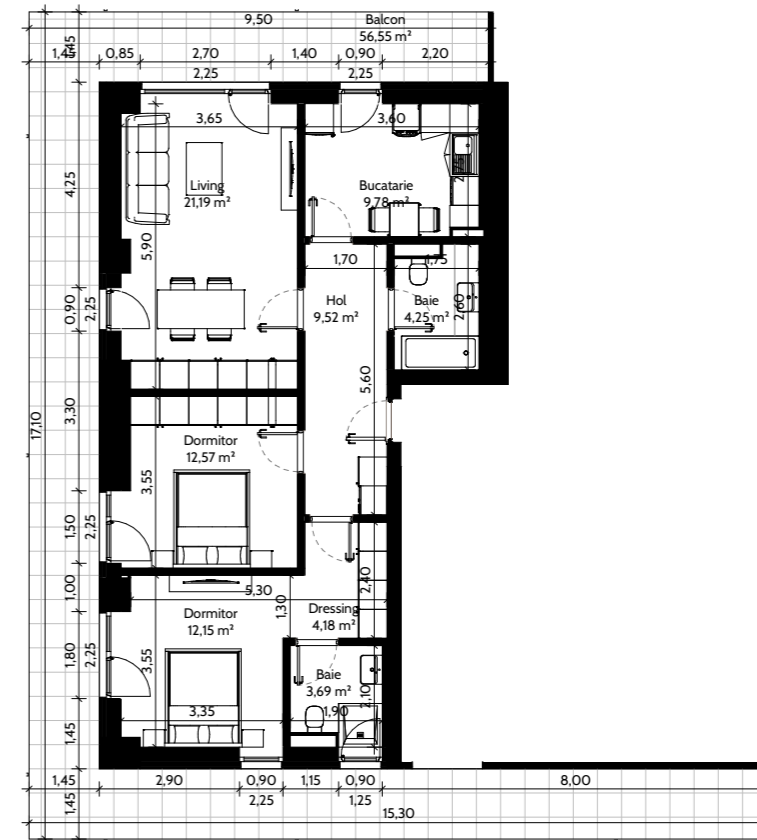
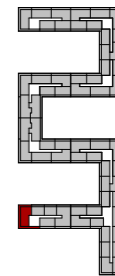
NOTA: Toate planurile prezentate sunt cu titlu informativ

FAZA.....SCARA.....ETAJ.....APARTAMENT.....

**A3.8**  
ETAJ 1 - ETAJ 6

**Apartment 3 camere**

Suprafata construita = 101,16 m<sup>2</sup>  
Suprafata utila = 77,34 m<sup>2</sup>  
Suprafata construita balcon = 56,70 m<sup>2</sup>  
Suprafata utila balcon = 56,55 m<sup>2</sup>



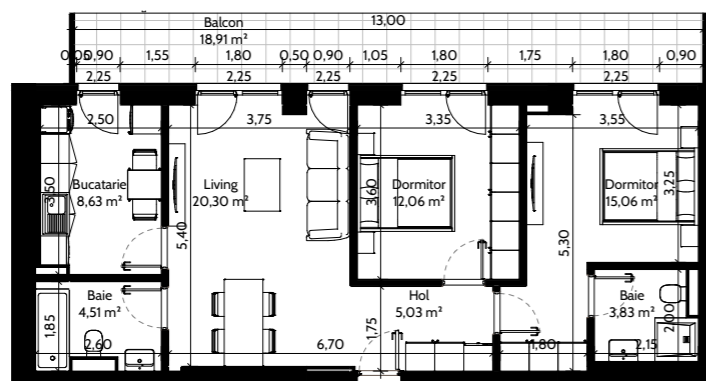
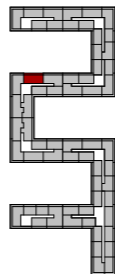
NOTA: Toate planurile prezentate sunt cu titlu informativ

FAZA.....SCARA.....ETAJ.....APARTAMENT.....

**A3.9**  
ETAJ 1 - ETAJ 6

**Apartment 3 camere**

Suprafata construita = 86,62 m<sup>2</sup>  
Suprafata utila = 69,43 m<sup>2</sup>  
Suprafata construita balcon = 18,99 m<sup>2</sup>  
Suprafata utila balcon = 18,91 m<sup>2</sup>



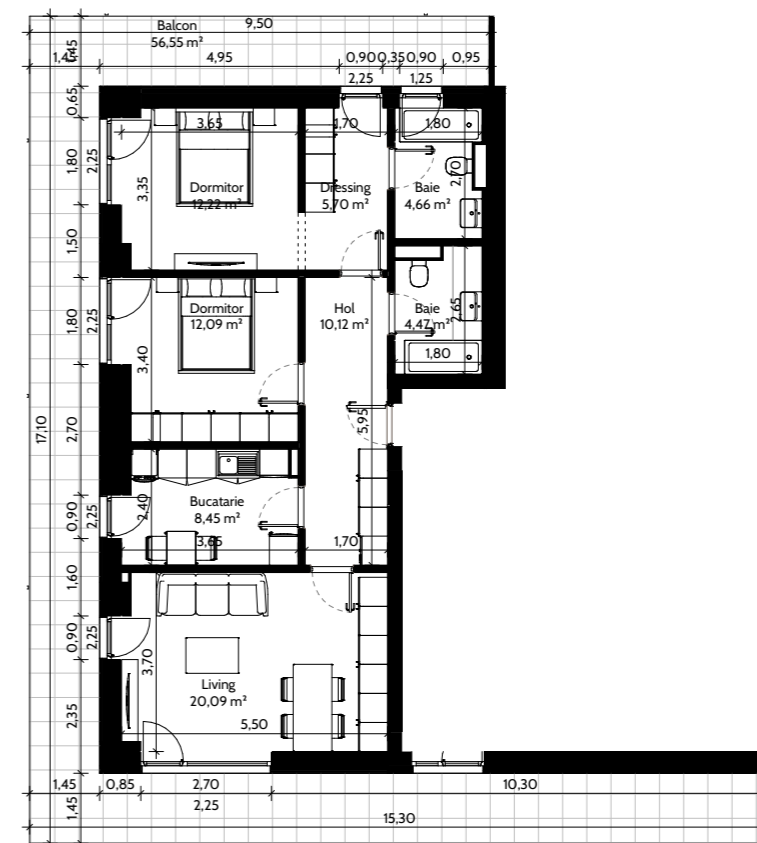
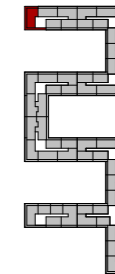
NOTA: Toate planurile prezentate sunt cu titlu informativ

FAZA.....SCARA.....ETAJ.....APARTAMENT.....

**B3.1**  
ETAJ 7 - ETAJ 9

**Apartment 3 camere**

Suprafata construita = 101,16 m<sup>2</sup>  
Suprafata utila = 77,80 m<sup>2</sup>  
Suprafata construita balcon = 56,69 m<sup>2</sup>  
Suprafata utila balcon = 56,55 m<sup>2</sup>



NOTA: Toate planurile prezentate sunt cu titlu informativ

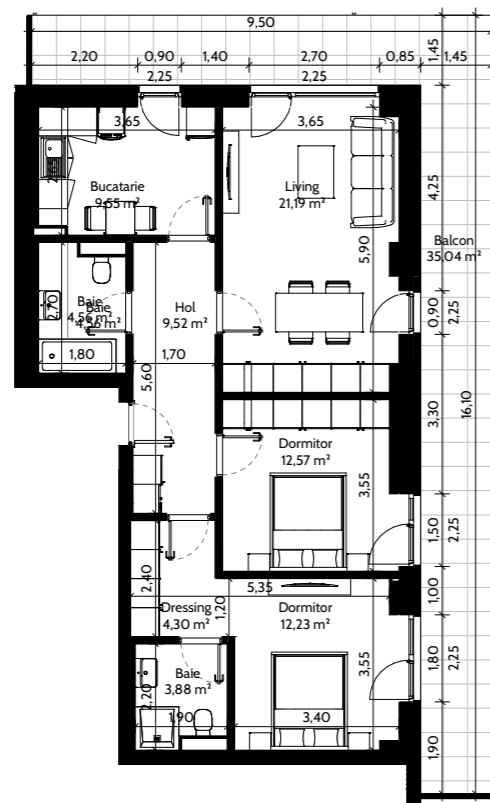
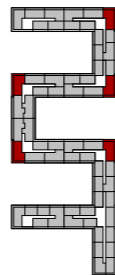


FAZA.....SCARA.....ETAJ.....APARTAMENT.....

**B3.2**  
ETAJ 7 - ETAJ 9

**Apartment 3 camere**

Suprafata construita = 99,55 m<sup>2</sup>  
Suprafata utila = 77,80 m<sup>2</sup>  
Suprafata construita balcon = 35,16 m<sup>2</sup>  
Suprafata utila balcon = 35,04 m<sup>2</sup>



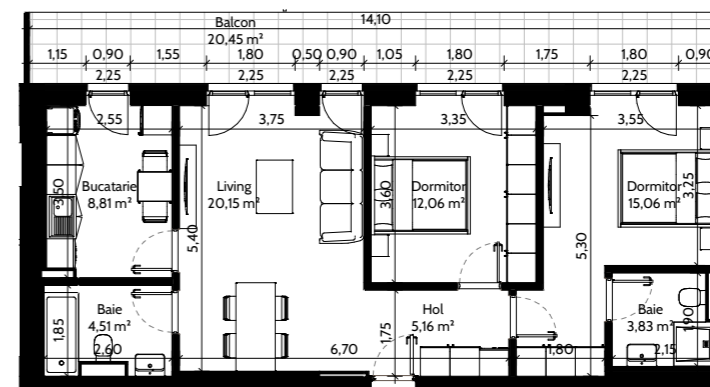
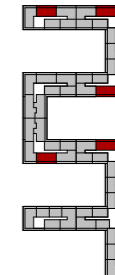
NOTA: Toate planurile prezentate sunt cu titlu informativ

FAZA.....SCARA.....ETAJ.....APARTAMENT.....

**B3.3**  
ETAJ 7 - ETAJ 9

**Apartment 3 camere**

Suprafata construita = 86,62 m<sup>2</sup>  
Suprafata utila = 69,57 m<sup>2</sup>  
Suprafata construita balcon = 20,59 m<sup>2</sup>  
Suprafata utila balcon = 20,45 m<sup>2</sup>



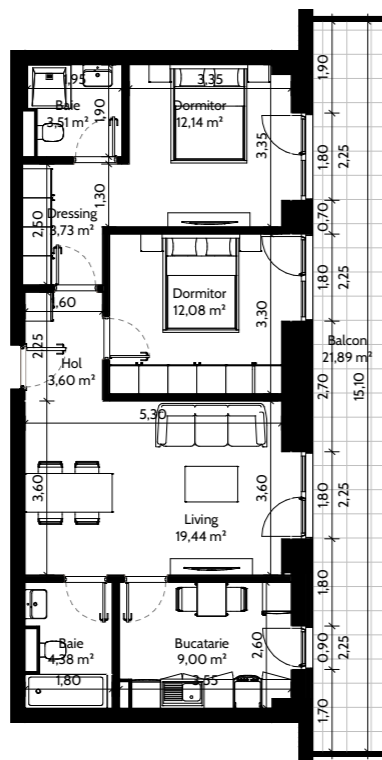
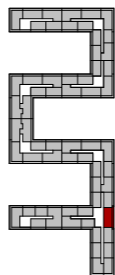
NOTA: Toate planurile prezentate sunt cu titlu informativ

FAZA.....SCARA.....ETAJ.....APARTAMENT.....

**B3.5**  
ETAJ 7 - ETAJ 9

**Apartment 3 camere**

Suprafata construita = 88,08 m<sup>2</sup>  
Suprafata utila = 67,87 m<sup>2</sup>  
Suprafata construita balcon = 22,04 m<sup>2</sup>  
Suprafata utila balcon = 21,89 m<sup>2</sup>



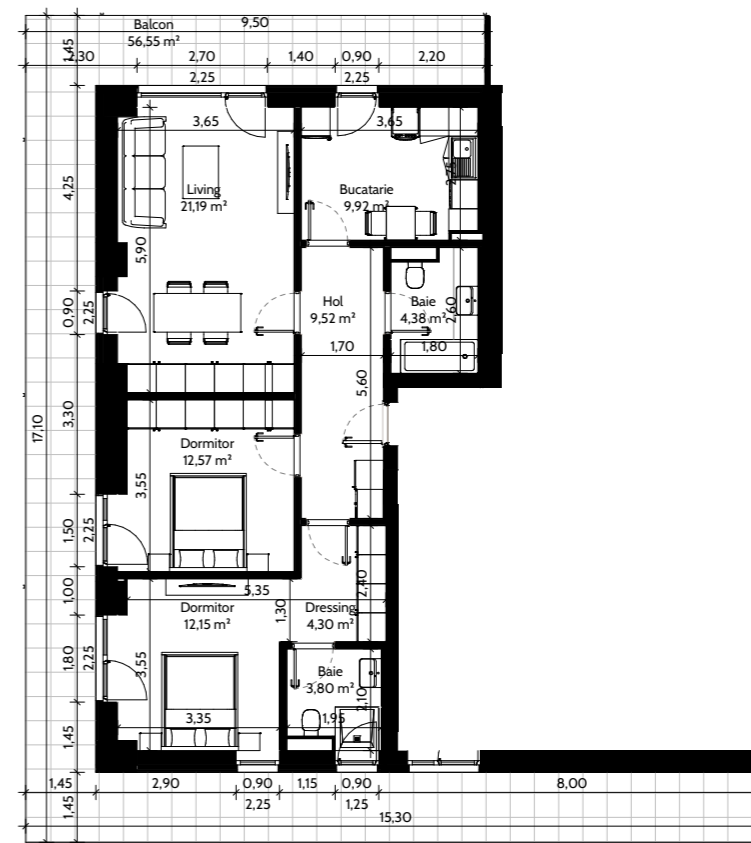
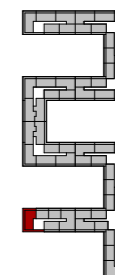
NOTA: Toate planurile prezentate sunt cu titlu informativ

FAZA.....SCARA.....ETAJ.....APARTAMENT.....

**B3.8**  
ETAJ 7 - ETAJ 9

**Apartment 3 camere**

Suprafata construita = 101,16 m<sup>2</sup>  
Suprafata utila = 77,83 m<sup>2</sup>  
Suprafata construita balcon = 56,70 m<sup>2</sup>  
Suprafata utila balcon = 56,55 m<sup>2</sup>



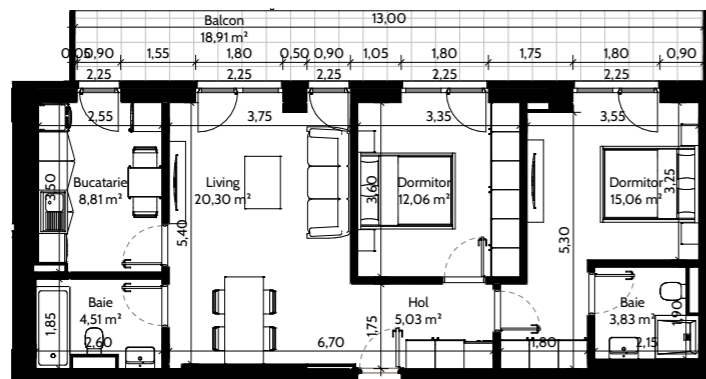
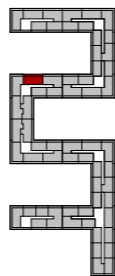
NOTA: Toate planurile prezentate sunt cu titlu informativ

FAZA.....SCARA.....ETAJ.....APARTAMENT.....

**B3.9**  
ETAJ 7 - ETAJ 9

**Apartment 3 camere**

Suprafata construita = 86,62 m<sup>2</sup>  
Suprafata utila = 69,61 m<sup>2</sup>  
Suprafata construita balcon = 18,99 m<sup>2</sup>  
Suprafata utila balcon = 18,91 m<sup>2</sup>



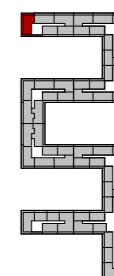
NOTA: Toate planurile prezentate sunt cu titlu informativ

FAZA.....SCARA.....ETAJ.....APARTAMENT.....

**C3.1**  
ETAJ 10

**Apartment 3 camere**

Suprafata construita = 101,16 m<sup>2</sup>  
Suprafata utila = 78,06 m<sup>2</sup>  
Suprafata construita balcon = 56,69 m<sup>2</sup>  
Suprafata utila balcon = 56,55 m<sup>2</sup>



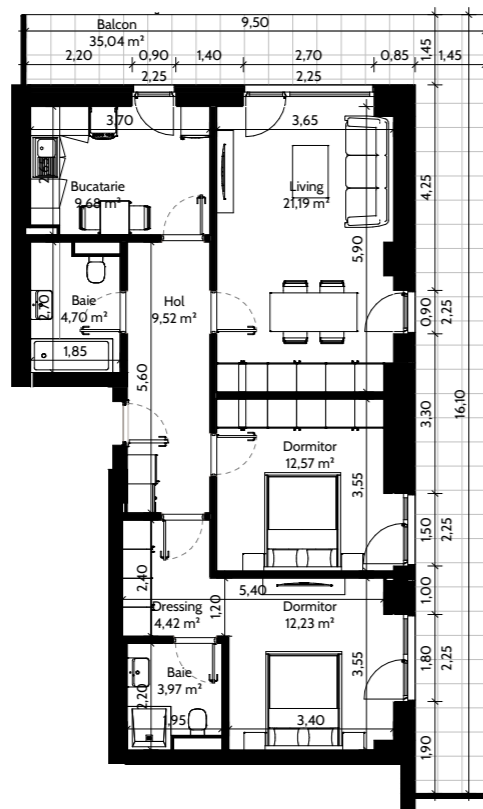
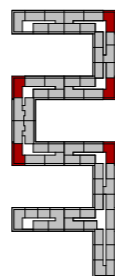
NOTA: Toate planurile prezentate sunt cu titlu informativ

FAZA.....SCARA.....ETAJ.....APARTAMENT.....

**C3.2**  
ETAJ 10

**Apartment 3 camere**

Suprafata construita = 99,55 m<sup>2</sup>  
Suprafata utila = 78,27 m<sup>2</sup>  
Suprafata construita balcon = 35,16 m<sup>2</sup>  
Suprafata utila balcon = 35,04 m<sup>2</sup>



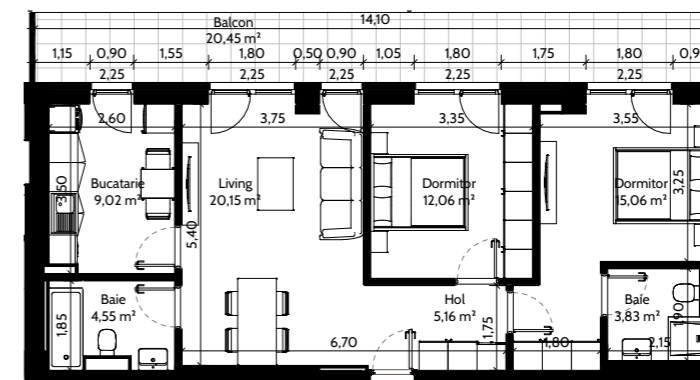
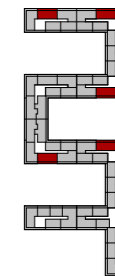
NOTA: Toate planurile prezentate sunt cu titlu informativ

FAZA.....SCARA.....ETAJ.....APARTAMENT.....

**C3.3**  
ETAJ 10

**Apartment 3 camere**

Suprafata construita = 86,62 m<sup>2</sup>  
Suprafata utila = 69,83 m<sup>2</sup>  
Suprafata construita balcon = 20,59 m<sup>2</sup>  
Suprafata utila balcon = 20,45 m<sup>2</sup>



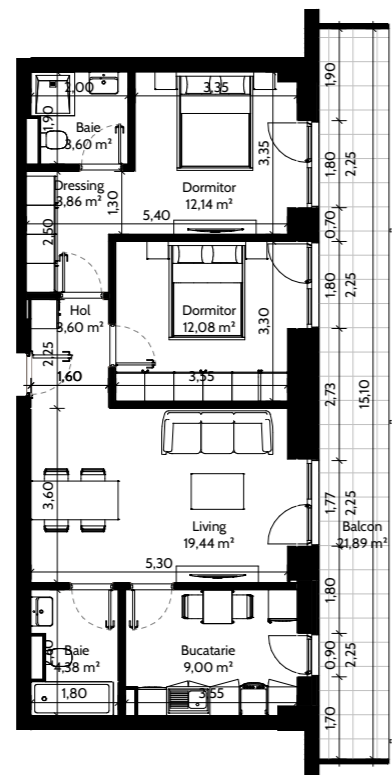
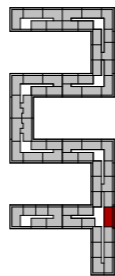
NOTA: Toate planurile prezentate sunt cu titlu informativ

FAZA.....SCARA.....ETAJ.....APARTAMENT.....

**C3.5**  
ETAJ 10

**Apartment 3 camere**

Suprafata construita = 88,08 m<sup>2</sup>  
Suprafata utila = 68,09 m<sup>2</sup>  
Suprafata construita balcon = 22,04 m<sup>2</sup>  
Suprafata utila balcon = 21,89 m<sup>2</sup>



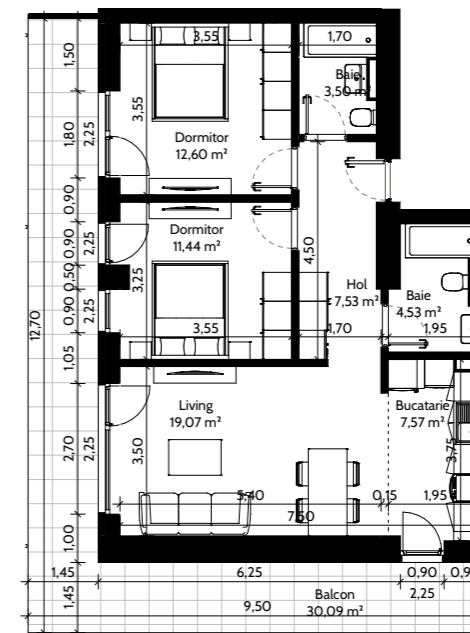
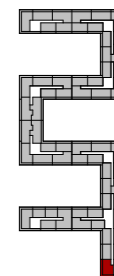
NOTA: Toate planurile prezentate sunt cu titlu informativ

FAZA.....SCARA.....ETAJ.....APARTAMENT.....

**C3.6**  
ETAJ 10

**Apartment 3 camere**

Suprafata construita = 83,23 m<sup>2</sup>  
Suprafata utila = 66,23 m<sup>2</sup>  
Suprafata construita balcon = 30,23 m<sup>2</sup>  
Suprafata utila balcon = 30,09 m<sup>2</sup>



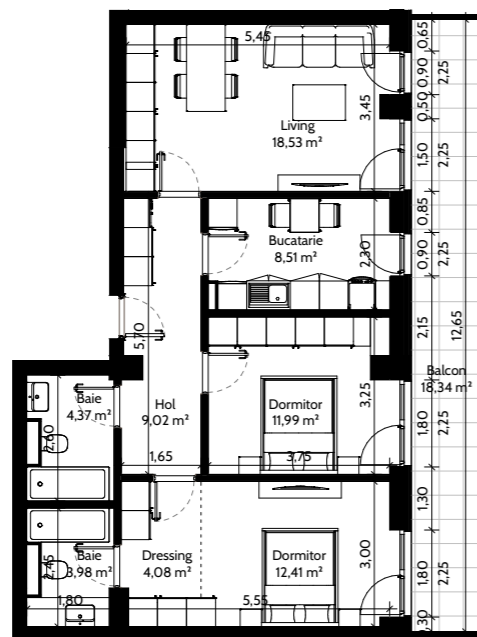
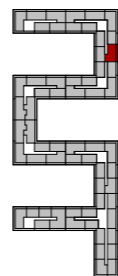
NOTA: Toate planurile prezentate sunt cu titlu informativ

FAZA.....SCARA.....ETAJ.....APARTAMENT.....

**C3.7**  
ETAJ 10

**Apartment 3 camere**

Suprafata construita = 88,77 m<sup>2</sup>  
 Suprafata utila = 72,89 m<sup>2</sup>  
 Suprafata construita balcon = 18,49 m<sup>2</sup>  
 Suprafata utila balcon = 18,34 m<sup>2</sup>



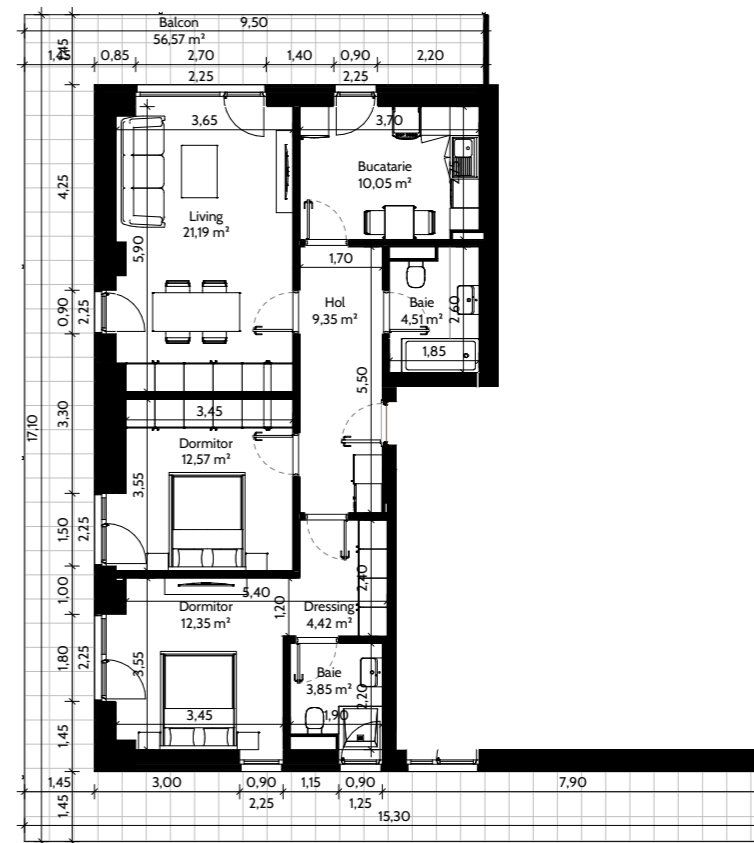
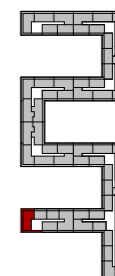
NOTA: Toate planurile prezentate sunt cu titlu informativ

FAZA.....SCARA.....ETAJ.....APARTAMENT.....

**C3.8**  
ETAJ 10

**Apartment 3 camere**

Suprafata construita = 101,16 m<sup>2</sup>  
 Suprafata utila = 78,30 m<sup>2</sup>  
 Suprafata construita balcon = 56,70 m<sup>2</sup>  
 Suprafata utila balcon = 56,57 m<sup>2</sup>



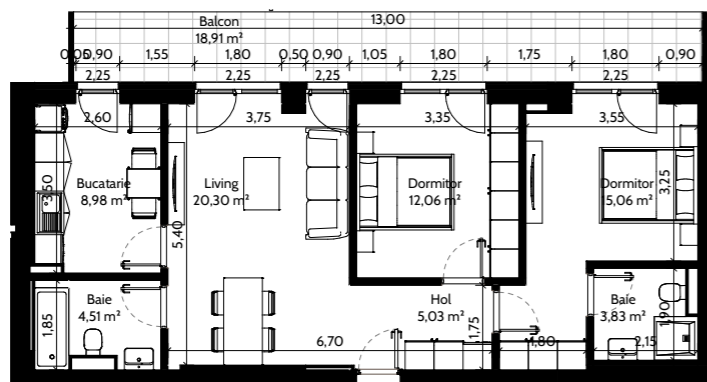
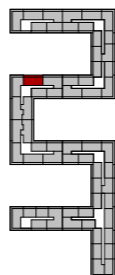
NOTA: Toate planurile prezentate sunt cu titlu informativ

FAZA.....SCARA.....ETAJ.....APARTAMENT.....

**C3.9**  
ETAJ 10

**Apartment 3 camere**

Suprafata construita = 86,62 m<sup>2</sup>  
 Suprafata utila = 69,78 m<sup>2</sup>  
 Suprafata construita balcon = 18,99 m<sup>2</sup>  
 Suprafata utila balcon = 18,91 m<sup>2</sup>



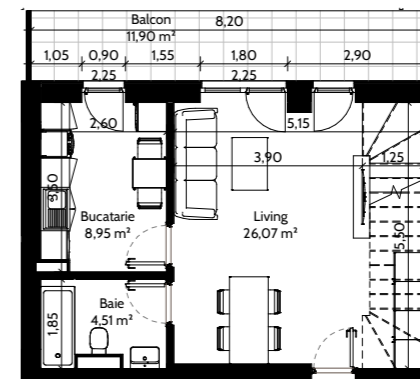
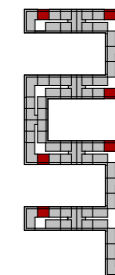
NOTA: Toate planurile prezentate sunt cu titlu informativ

FAZA.....SCARA.....ETAJ.....APARTAMENT.....

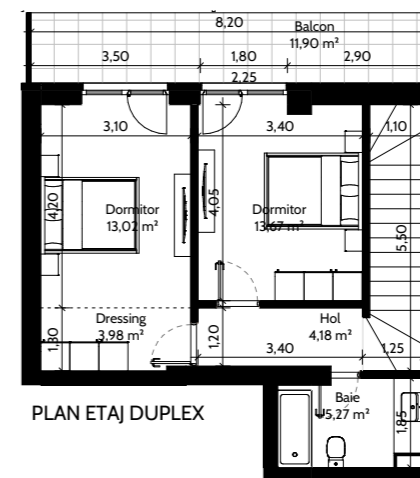
**D3.1**  
ETAJ 11 - 11 DUPLEX

**Duplex 3 camere**

Suprafata construita = 107,86 m<sup>2</sup>  
 Suprafata utila = 79,65 m<sup>2</sup>  
 Suprafata construita balcon = 24,07 m<sup>2</sup>  
 Suprafata utila balcon = 23,79 m<sup>2</sup>



PLAN PARTER DUPLEX



PLAN ETAJ DUPLEX

NOTA: Toate planurile prezentate sunt cu titlu informativ

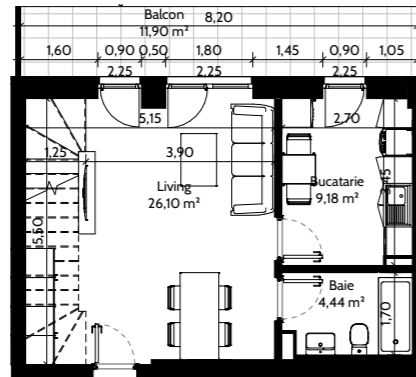
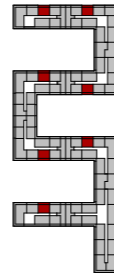
FAZA.....SCARA.....ETAJ.....APARTAMENT.....

# D3.2

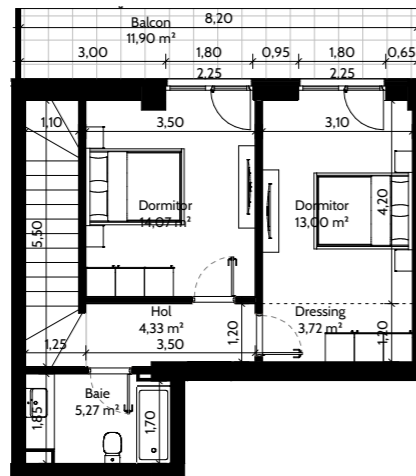
ETAJ 11 - 11 DUPLEX

## Duplex 3 camere

Suprafata construita = 107,86 m<sup>2</sup>  
 Suprafata utila = 80,11 m<sup>2</sup>  
 Suprafata construita balcon = 24,07 m<sup>2</sup>  
 Suprafata utila balcon = 23,79 m<sup>2</sup>



PLAN PARTER DUPLEX



PLAN ETAJ DUPLEX

NOTA: Toate planurile prezentate sunt cu titlu informativ

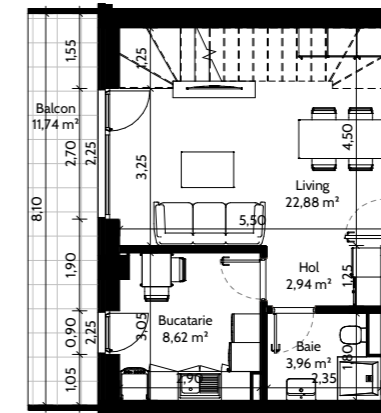
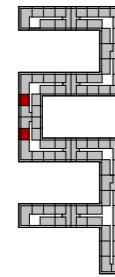
FAZA.....SCARA.....ETAJ.....APARTAMENT.....

# D3.3

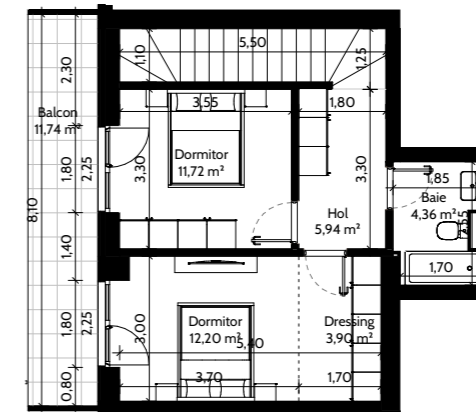
ETAJ 11 - 11 DUPLEX

## Duplex 3 camere

Suprafata construita = 109,89 m<sup>2</sup>  
 Suprafata utila = 76,51 m<sup>2</sup>  
 Suprafata construita balcon = 23,78 m<sup>2</sup>  
 Suprafata utila balcon = 23,49 m<sup>2</sup>



PLAN PARTER DUPLEX



PLAN ETAJ DUPLEX

NOTA: Toate planurile prezentate sunt cu titlu informativ



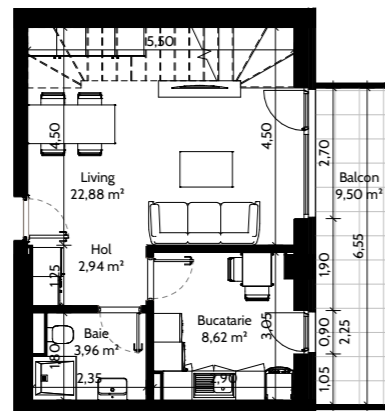
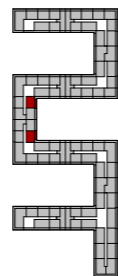
FAZA.....SCARA.....ETAJ.....APARTAMENT.....

# D3.4

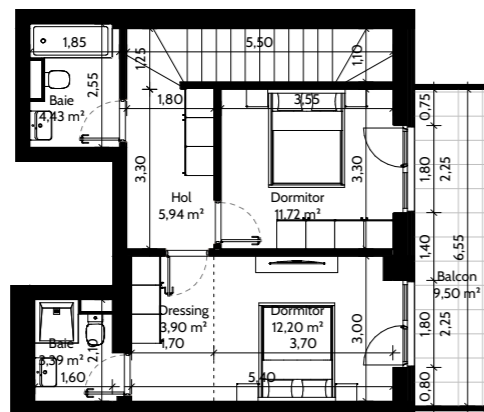
ETAJ 11 - 11 DUPLEX

## Duplex 3 camere

Suprafata construita = 115,83 m<sup>2</sup>  
 Suprafata utila = 79,96 m<sup>2</sup>  
 Suprafata construita balcon = 19,29 m<sup>2</sup>  
 Suprafata utila balcon = 19,00 m<sup>2</sup>



PLAN PARTER DUPLEX



PLAN ETAJ DUPLEX

NOTA: Toate planurile prezentate sunt cu titlu informativ

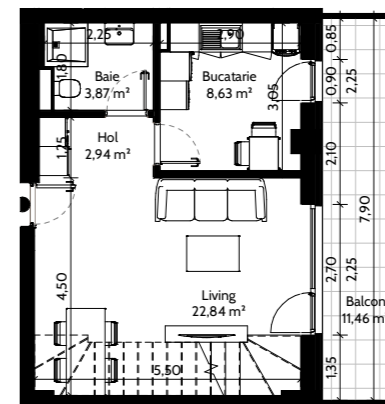
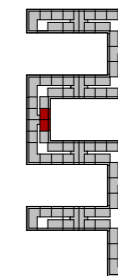
FAZA.....SCARA.....ETAJ.....APARTAMENT.....

# D3.5

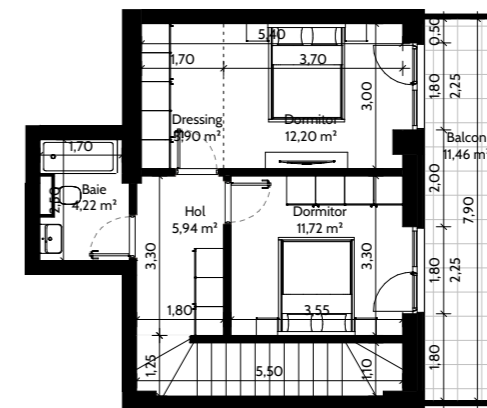
ETAJ 11 - 11 DUPLEX

## Duplex 3 camere

Suprafata construita = 103,20 m<sup>2</sup>  
 Suprafata utila = 76,25 m<sup>2</sup>  
 Suprafata construita balcon = 23,20 m<sup>2</sup>  
 Suprafata utila balcon = 22,91 m<sup>2</sup>



PLAN PARTER DUPLEX



PLAN ETAJ DUPLEX

NOTA: Toate planurile prezentate sunt cu titlu informativ

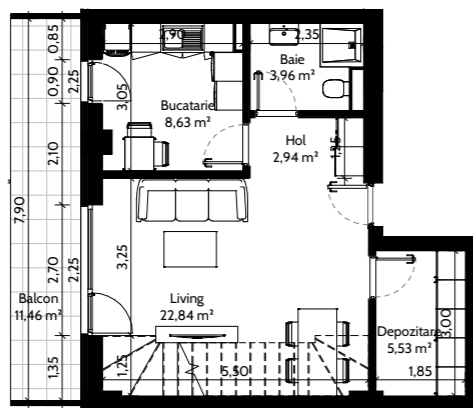
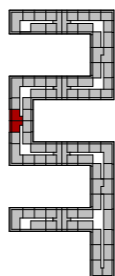
FAZA.....SCARA.....ETAJ.....APARTAMENT.....

# D3.6

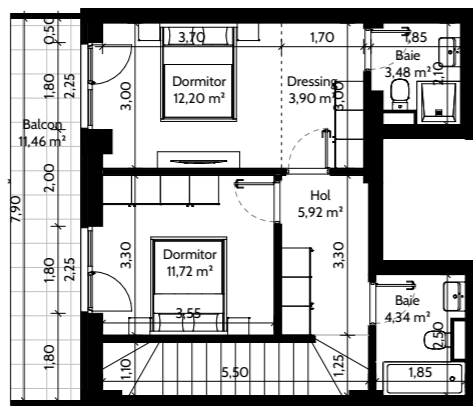
ETAJ 11 - 11 DUPLEX

## Duplex 3 camere

Suprafata construita = 114,60 m<sup>2</sup>  
 Suprafata utila = 85,45 m<sup>2</sup>  
 Suprafata construita balcon = 23,20 m<sup>2</sup>  
 Suprafata utila balcon = 22,91 m<sup>2</sup>



PLAN PARTER DUPLEX



PLAN ETAJ DUPLEX

NOTA: Toate planurile prezentate sunt cu titlu informativ

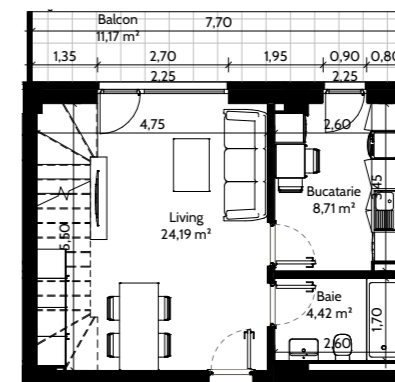
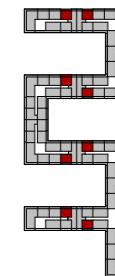
FAZA.....SCARA.....ETAJ.....APARTAMENT.....

# D3.7

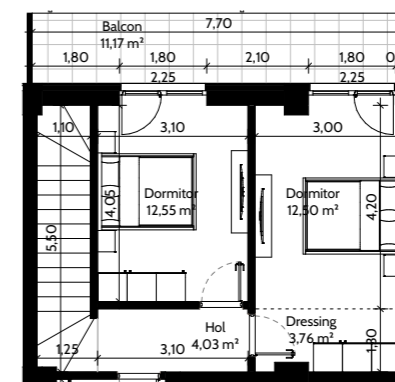
ETAJ 11 - 11 DUPLEX

## Duplex 3 camere

Suprafata construita = 101,06 m<sup>2</sup>  
 Suprafata utila = 74,70 m<sup>2</sup>  
 Suprafata construita balcon = 22,62 m<sup>2</sup>  
 Suprafata utila balcon = 22,34 m<sup>2</sup>



PLAN PARTER DUPLEX



PLAN ETAJ DUPLEX

NOTA: Toate planurile prezentate sunt cu titlu informativ

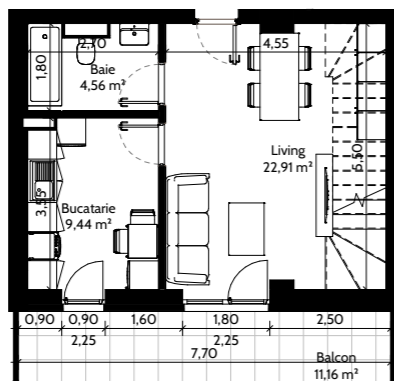
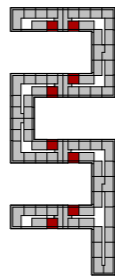
FAZA.....SCARA.....ETAJ.....APARTAMENT.....

# D3.8

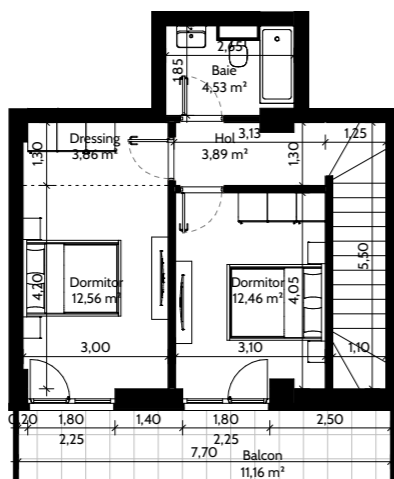
ETAJ 11 - 11 DUPLEX

## Duplex 3 camere

Suprafata construita = 101,06 m<sup>2</sup>  
 Suprafata utila = 74,21 m<sup>2</sup>  
 Suprafata construita balcon = 22,62 m<sup>2</sup>  
 Suprafata utila balcon = 22,33 m<sup>2</sup>



PLAN PARTER DUPLEX



PLAN ETAJ DUPLEX

NOTA: Toate planurile prezentate sunt cu titlu informativ

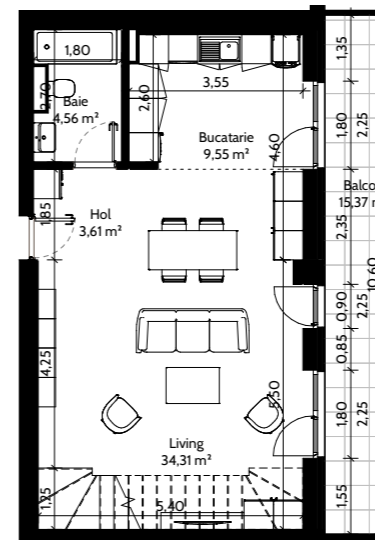
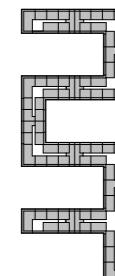
FAZA.....SCARA.....ETAJ.....APARTAMENT.....

# D3.9

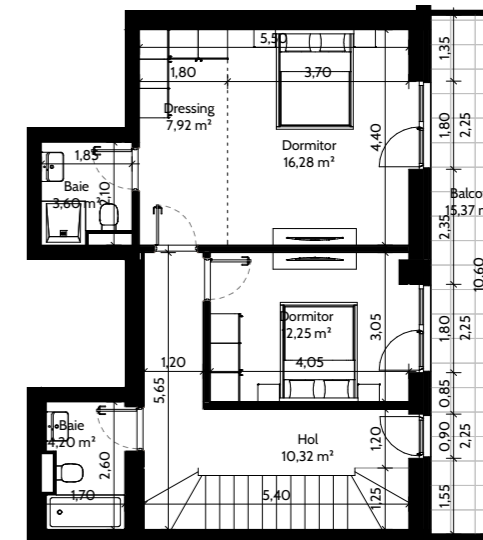
ETAJ 11 - 11 DUPLEX

## Duplex 3 camere

Suprafata construita = 145,41 m<sup>2</sup>  
 Suprafata utila = 106,61 m<sup>2</sup>  
 Suprafata construita balcon = 31,03 m<sup>2</sup>  
 Suprafata utila balcon = 30,74 m<sup>2</sup>



PLAN PARTER DUPLEX



PLAN ETAJ DUPLEX

NOTA: Toate planurile prezentate sunt cu titlu informativ

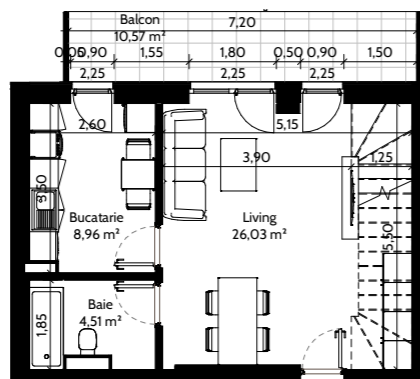
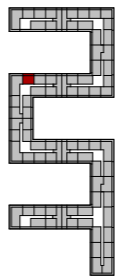
FAZA.....SCARA.....ETAJ.....APARTAMENT.....

# D3.10

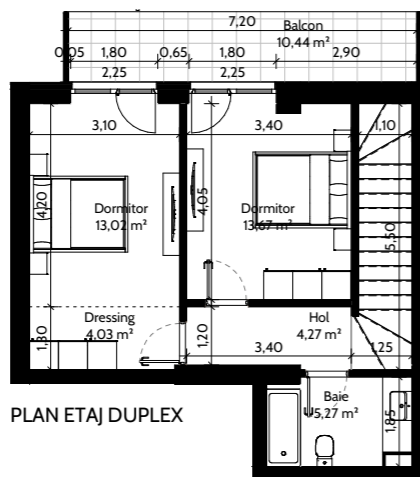
ETAJ 11 - 11 DUPLEX

## Duplex 3 camere

Suprafata construita = 107,86 m<sup>2</sup>  
Suprafata utila = 79,75 m<sup>2</sup>  
Suprafata construita balcon = 21,17 m<sup>2</sup>  
Suprafata utila balcon = 21,01 m<sup>2</sup>



PLAN PARTER DUPLEX



PLAN ETAJ DUPLEX

NOTA: Toate planurile prezentate sunt cu titlu informativ





# schite

Apartmente  
4 camere



**h4l**  
MILLENNIUM

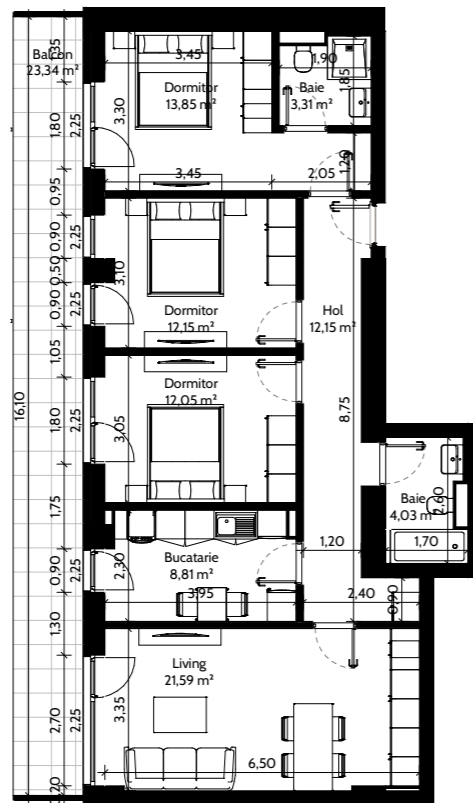
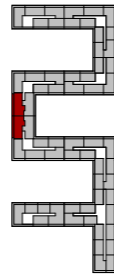


FAZA.....SCARA.....ETAJ.....APARTAMENT.....

**A4.1**  
ETAJ 1 - ETAJ 9

**Apartment 4 camere**

Suprafata construita = 111,64 m<sup>2</sup>  
Suprafata utila = 87,93 m<sup>2</sup>  
Suprafata construita balcon = 23,49 m<sup>2</sup>  
Suprafata utila balcon = 23,34 m<sup>2</sup>



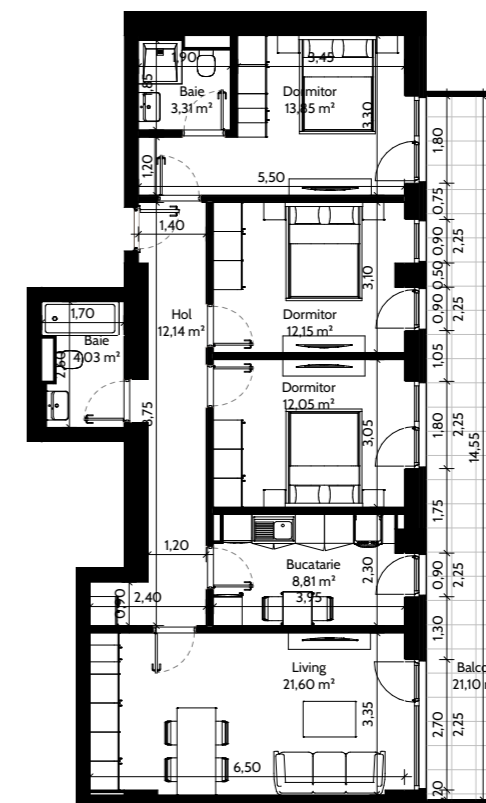
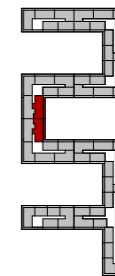
NOTA: Toate planurile prezentate sunt cu titlu informativ

FAZA.....SCARA.....ETAJ.....APARTAMENT.....

**A4.2**  
ETAJ 1 - ETAJ 9

**Apartment 4 camere**

Suprafata construita = 111,76 m<sup>2</sup>  
Suprafata utila = 87,93 m<sup>2</sup>  
Suprafata construita balcon = 21,24 m<sup>2</sup>  
Suprafata utila balcon = 21,10 m<sup>2</sup>



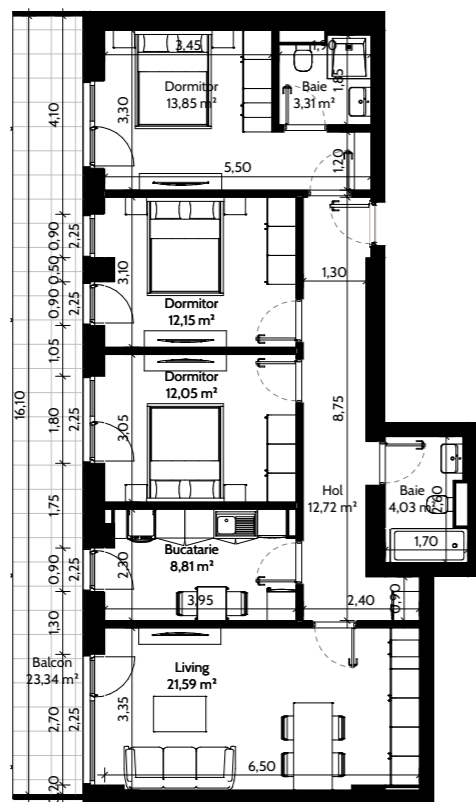
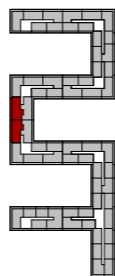
NOTA: Toate planurile prezentate sunt cu titlu informativ

FAZA.....SCARA.....ETAJ.....APARTAMENT.....

**C4.1**  
ETAJ 10

**Apartment 4 camere**

Suprafata construita = 111,64 m<sup>2</sup>  
Suprafata utila = 88,50 m<sup>2</sup>  
Suprafata construita balcon = 23,49 m<sup>2</sup>  
Suprafata utila balcon = 23,34 m<sup>2</sup>



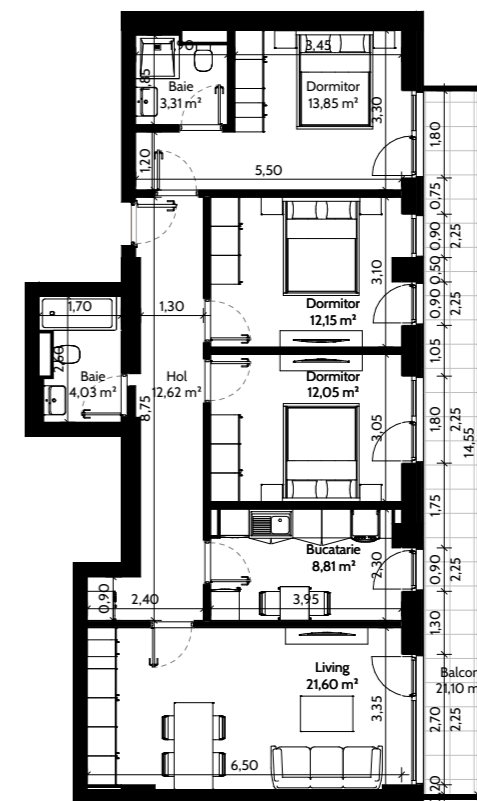
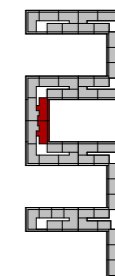
NOTA: Toate planurile prezentate sunt cu titlu informativ

FAZA.....SCARA.....ETAJ.....APARTAMENT.....

**C4.2**  
ETAJ 10

**Apartment 4 camere**

Suprafata construita = 111,76 m<sup>2</sup>  
Suprafata utila = 88,40 m<sup>2</sup>  
Suprafata construita balcon = 21,24 m<sup>2</sup>  
Suprafata utila balcon = 21,10 m<sup>2</sup>



NOTA: Toate planurile prezentate sunt cu titlu informativ

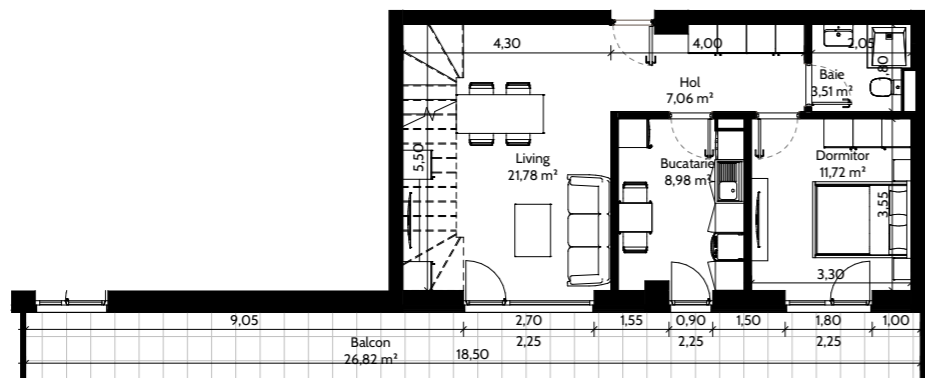
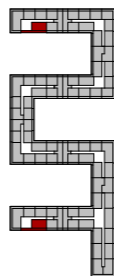
FAZA.....SCARA.....ETAJ.....APARTAMENT.....

# D4.1

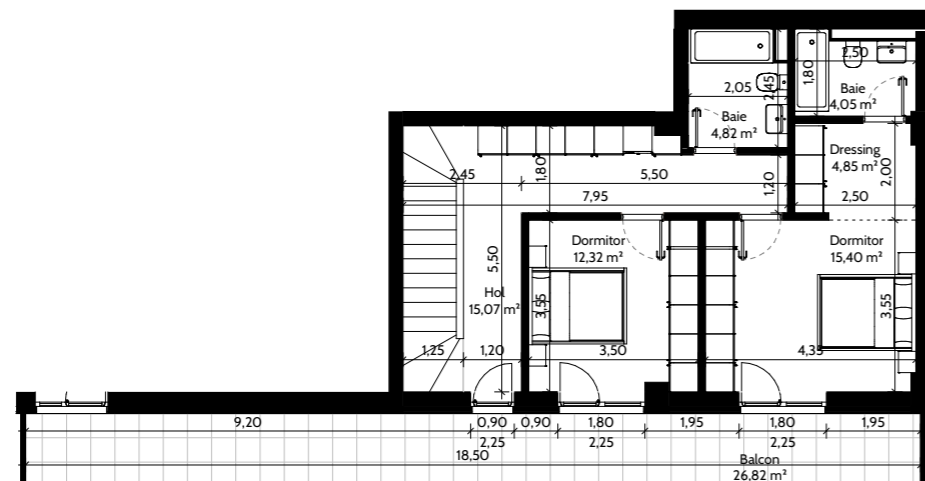
ETAJ 11 - 11 DUPLEX

## Duplex 4 camere

Suprafata construita = 141,84 m<sup>2</sup>  
 Suprafata utila = 109,56 m<sup>2</sup>  
 Suprafata construita balcon = 53,94 m<sup>2</sup>  
 Suprafata utila balcon = 53,64 m<sup>2</sup>



PLAN PARTER DUPLEX



PLAN ETAJ DUPLEX

NOTA: Toate planurile prezentate sunt cu titlu informativ

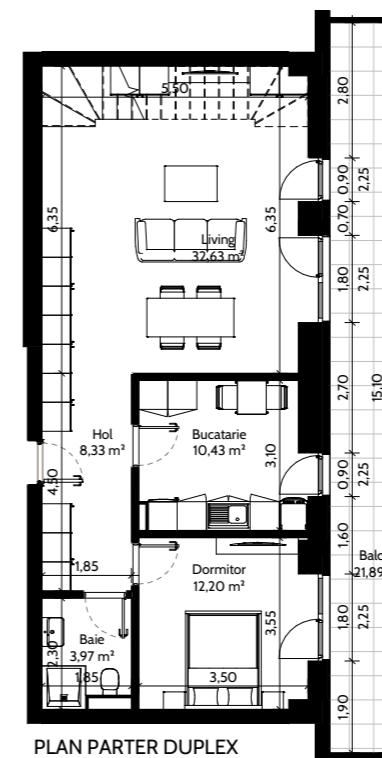
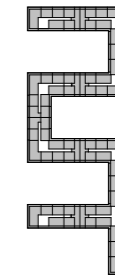
FAZA.....SCARA.....ETAJ.....APARTAMENT.....

# D4.2

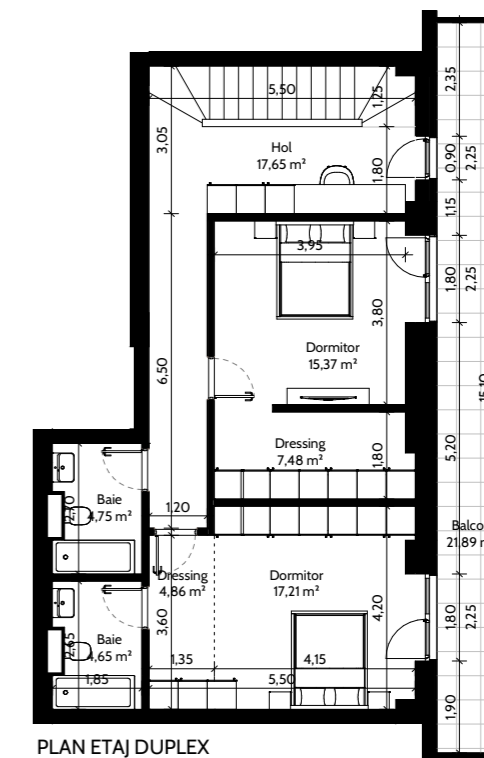
ETAJ 11 - 11 DUPLEX

## Duplex 4 camere

Suprafata construita = 191,28 m<sup>2</sup>  
 Suprafata utila = 139,52 m<sup>2</sup>  
 Suprafata construita balcon = 44,08 m<sup>2</sup>  
 Suprafata utila balcon = 43,79 m<sup>2</sup>



PLAN PARTER DUPLEX



PLAN ETAJ DUPLEX

NOTA: Toate planurile prezentate sunt cu titlu informativ



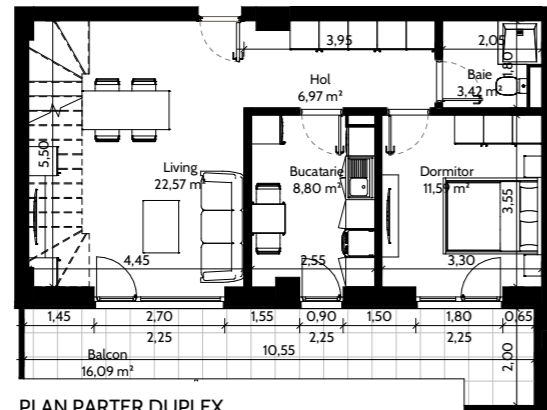
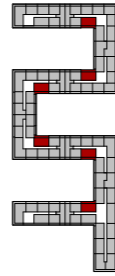
FAZA.....SCARA.....ETAJ.....APARTAMENT.....

# D4.3

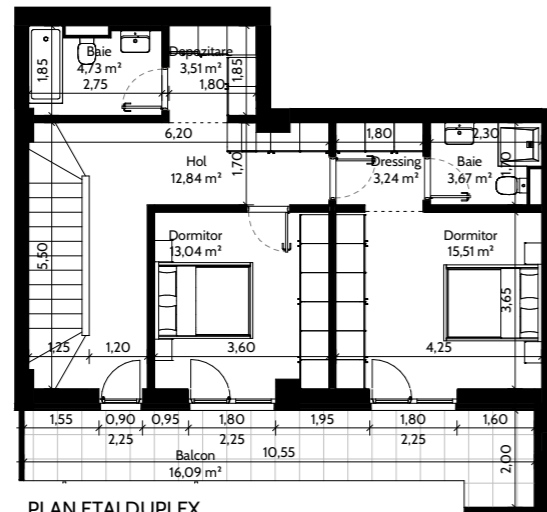
ETAJ 11 - 11 DUPLEX

## Duplex 4 camere

Suprafata construita = 141,93 m<sup>2</sup>  
 Suprafata utila = 109,89 m<sup>2</sup>  
 Suprafata construita balcon = 32,48 m<sup>2</sup>  
 Suprafata utila balcon = 32,19 m<sup>2</sup>



PLAN PARTER DUPLEX



PLAN ETAJ DUPLEX

NOTA: Toate planurile prezentate sunt cu titlu informativ

Balcon  
13,12 m<sup>2</sup>

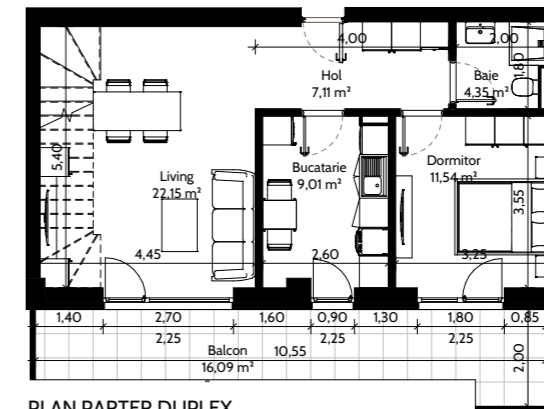
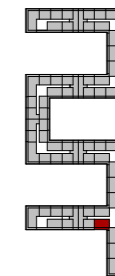
FAZA.....SCARA.....ETAJ.....APARTAMENT.....

# D4.4

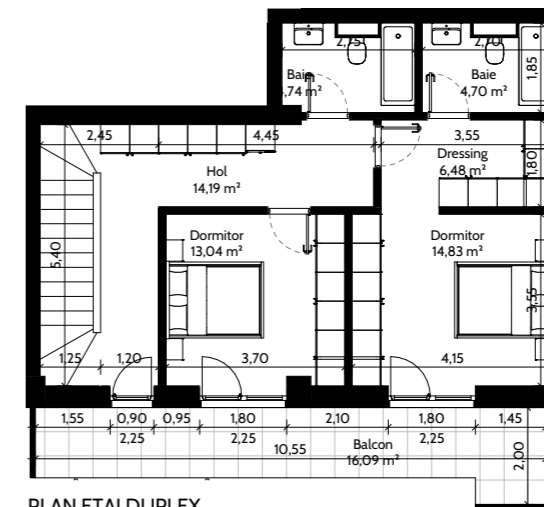
ETAJ 11 - 11 DUPLEX

## Duplex 4 camere

Suprafata construita = 144,62 m<sup>2</sup>  
 Suprafata utila = 112,12 m<sup>2</sup>  
 Suprafata construita balcon = 32,48 m<sup>2</sup>  
 Suprafata utila balcon = 32,19 m<sup>2</sup>



PLAN PARTER DUPLEX



PLAN ETAJ DUPLEX

NOTA: Toate planurile prezentate sunt cu titlu informativ

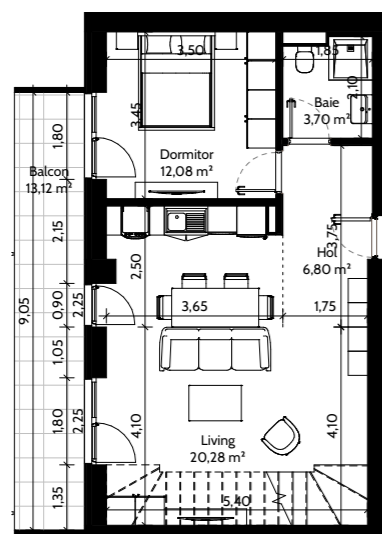
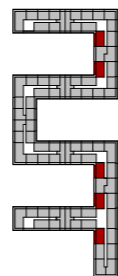
FAZA.....SCARA.....ETAJ.....APARTAMENT.....

# D4.5

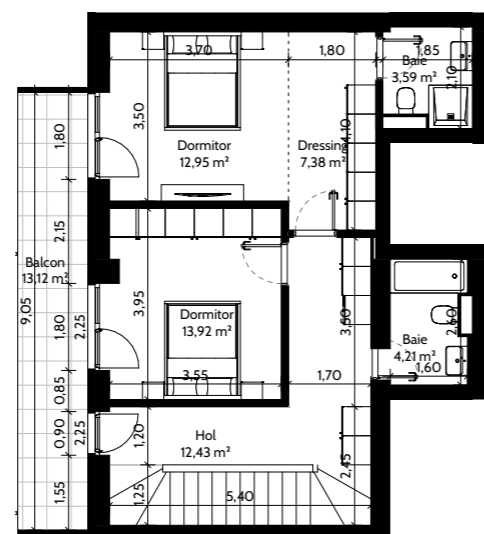
ETAJ 11 - 11 DUPLEX

## Duplex 4 camere

Suprafata construita = 168,21 m<sup>2</sup>  
 Suprafata utila = 106,14 m<sup>2</sup>  
 Suprafata construita balcon = 26,54 m<sup>2</sup>  
 Suprafata utila balcon = 26,25 m<sup>2</sup>



PLAN PARTER DUPLEX



PLAN ETAJ DUPLEX

NOTA: Toate planurile prezentate sunt cu titlu informativ

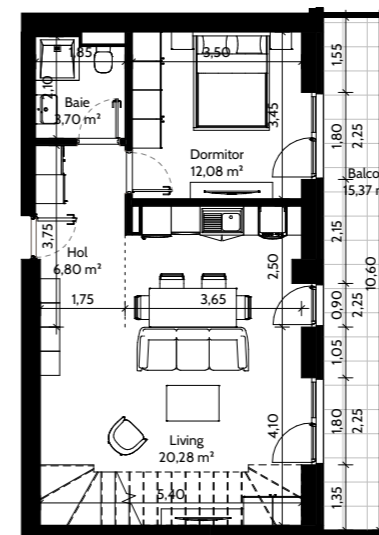
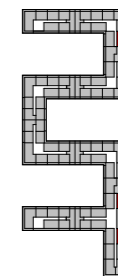
FAZA.....SCARA.....ETAJ.....APARTAMENT.....

# D4.6

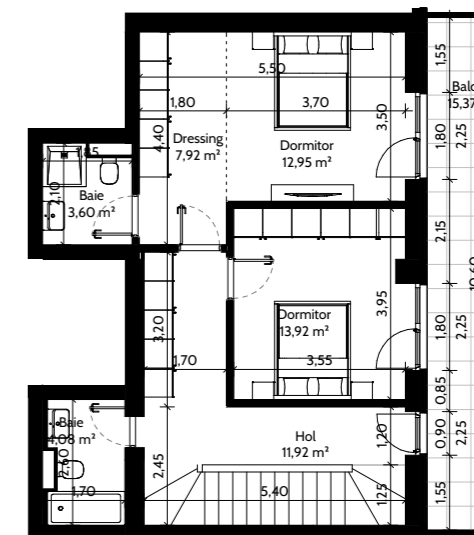
ETAJ 11 - 11 DUPLEX

## Duplex 4 camere

Suprafata construita = 145,41 m<sup>2</sup>  
 Suprafata utila = 106,06 m<sup>2</sup>  
 Suprafata construita balcon = 31,03 m<sup>2</sup>  
 Suprafata utila balcon = 30,74 m<sup>2</sup>



PLAN PARTER DUPLEX



PLAN ETAJ DUPLEX

NOTA: Toate planurile prezentate sunt cu titlu informativ

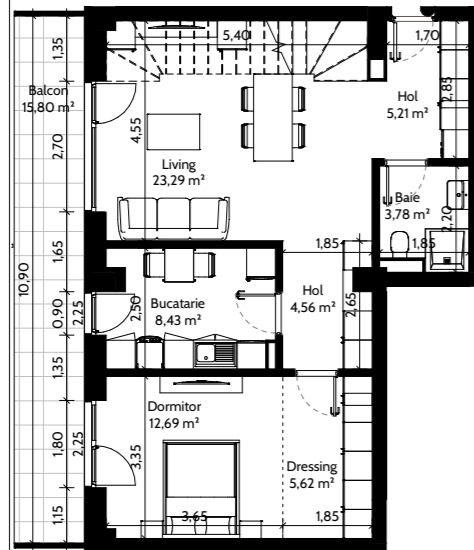
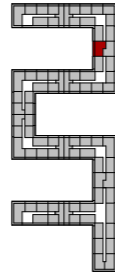
FAZA.....SCARA.....ETAJ.....APARTAMENT.....

# D4.7

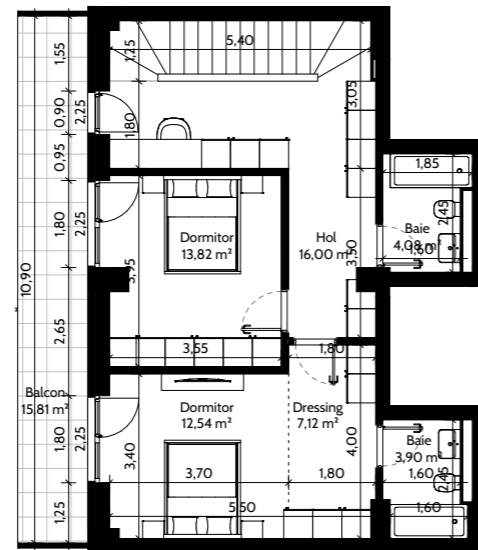
ETAJ 11 - 11 DUPLEX

**Duplex 4 camere**

Suprafata construita = 156,20 m<sup>2</sup>  
 Suprafata utila = 121,04 m<sup>2</sup>  
 Suprafata construita balcon = 31,90 m<sup>2</sup>  
 Suprafata utila balcon = 31,61 m<sup>2</sup>



PLAN PARTER DUPLEX



PLAN ETAJ DUPLEX

NOTA: Toate planurile prezentate sunt cu titlu informativ

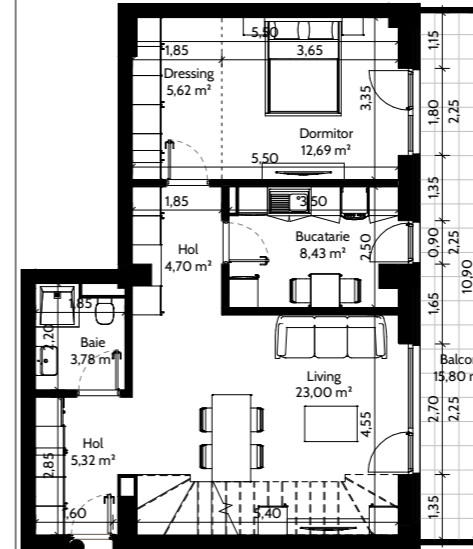
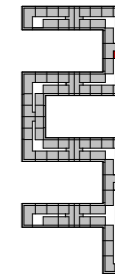
FAZA.....SCARA.....ETAJ.....APARTAMENT.....

# D4.8

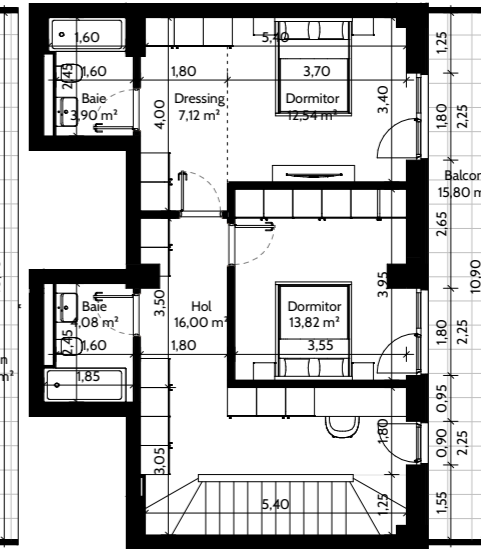
ETAJ 11 - 11 DUPLEX

**Duplex 4 camere**

Suprafata construita = 156,20 m<sup>2</sup>  
 Suprafata utila = 121,02 m<sup>2</sup>  
 Suprafata construita balcon = 31,90 m<sup>2</sup>  
 Suprafata utila balcon = 31,61 m<sup>2</sup>



PLAN PARTER DUPLEX



PLAN ETAJ DUPLEX

NOTA: Toate planurile prezentate sunt cu titlu informativ

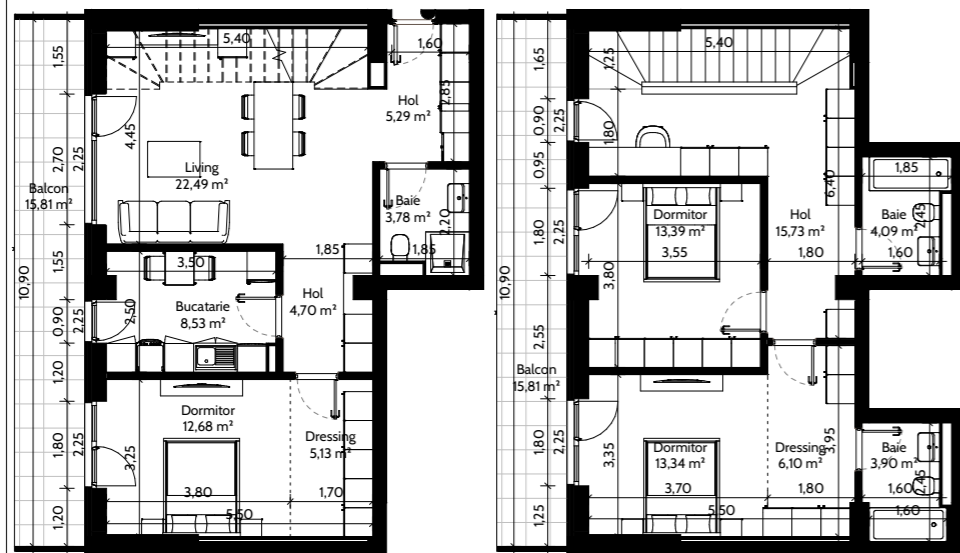
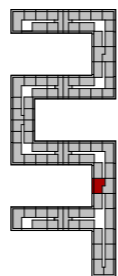
FAZA.....SCARA.....ETAJ.....APARTAMENT.....

# D4.9

ETAJ 11 - 11 DUPLEX

## Duplex 4 camere

Suprafata construita = 156,20 m<sup>2</sup>  
 Suprafata utila = 119,16 m<sup>2</sup>  
 Suprafata construita balcon = 31,90 m<sup>2</sup>  
 Suprafata utila balcon = 31,61 m<sup>2</sup>



PLAN PARTER DUPLEX

PLAN ETAJ DUPLEX

NOTA: Toate planurile prezentate sunt cu titlu informativ

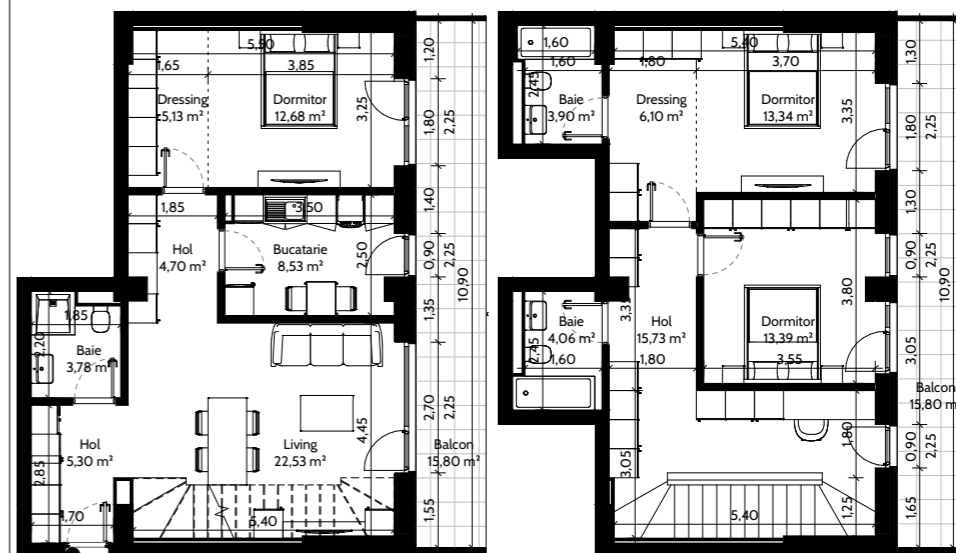
FAZA.....SCARA.....ETAJ.....APARTAMENT.....

# D4.10

ETAJ 11 - 11 DUPLEX

## Duplex 4 camere

Suprafata construita = 156,20 m<sup>2</sup>  
 Suprafata utila = 119,18 m<sup>2</sup>  
 Suprafata construita balcon = 31,90 m<sup>2</sup>  
 Suprafata utila balcon = 31,61 m<sup>2</sup>



PLAN PARTER DUPLEX

PLAN ETAJ DUPLEX

NOTA: Toate planurile prezentate sunt cu titlu informativ

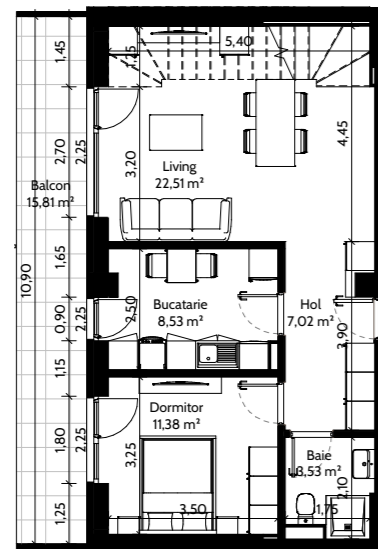
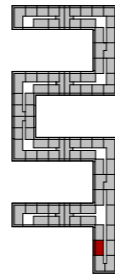
FAZA.....SCARA.....ETAJ.....APARTAMENT.....

# D4.11

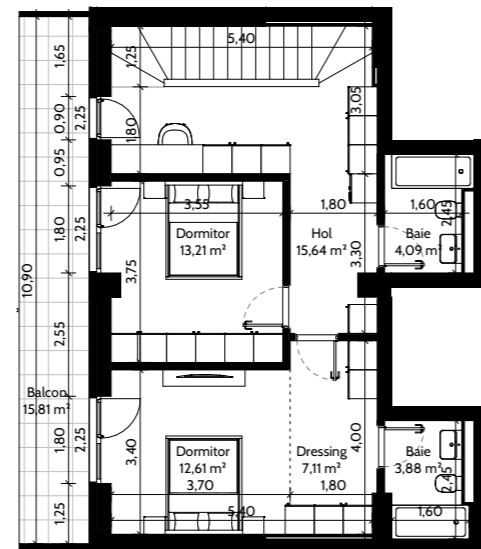
ETAJ 11 - 11 DUPLEX

## Duplex 4 camere

Suprafata construita = 145,20 m<sup>2</sup>  
 Suprafata utila = 109,52 m<sup>2</sup>  
 Suprafata construita balcon = 31,90 m<sup>2</sup>  
 Suprafata utila balcon = 31,61 m<sup>2</sup>



PLAN PARTER DUPLEX



PLAN ETAJ DUPLEX

NOTA: Toate planurile prezentate sunt cu titlu informativ

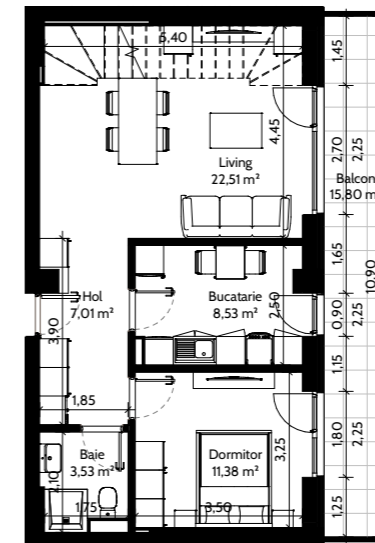
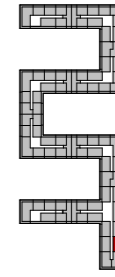
FAZA.....SCARA.....ETAJ.....APARTAMENT.....

# D4.12

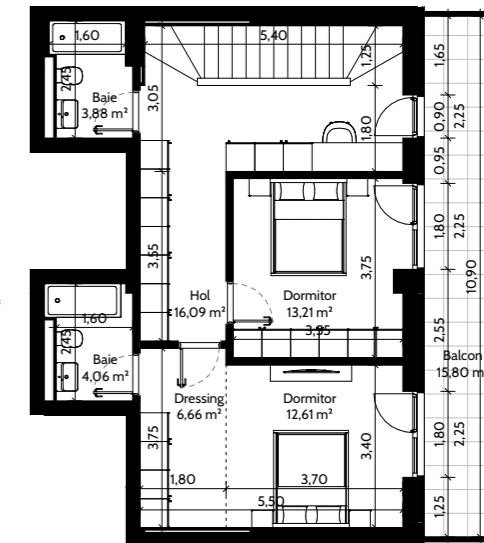
ETAJ 11 - 11 DUPLEX

## Duplex 4 camere

Suprafata construita = 145,20 m<sup>2</sup>  
 Suprafata utila = 109,49 m<sup>2</sup>  
 Suprafata construita balcon = 31,90 m<sup>2</sup>  
 Suprafata utila balcon = 31,61 m<sup>2</sup>



PLAN PARTER DUPLEX



PLAN ETAJ DUPLEX

NOTA: Toate planurile prezentate sunt cu titlu informativ

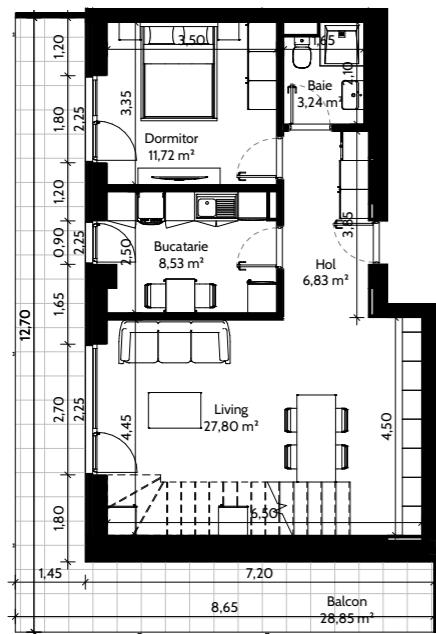
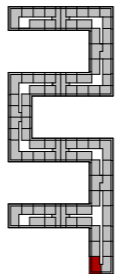
FAZA.....SCARA.....ETAJ.....APARTAMENT.....

# D4.13

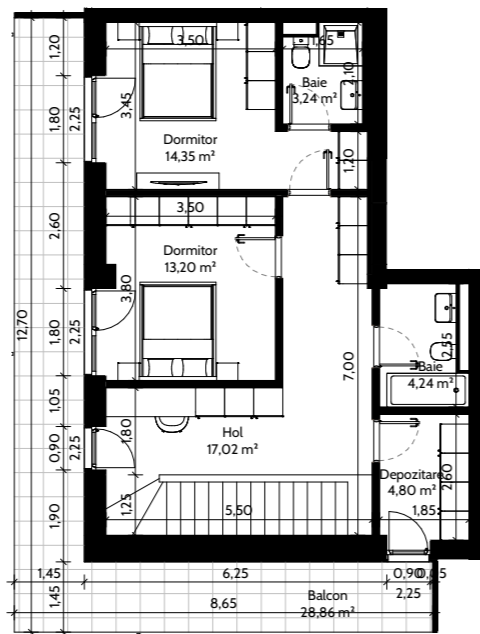
ETAJ 11 - 11 DUPLEX

**Duplex 4 camere**

Suprafata construita = 154,86 m<sup>2</sup>  
 Suprafata utila = 114,97 m<sup>2</sup>  
 Suprafata construita balcon = 58,00 m<sup>2</sup>  
 Suprafata utila balcon = 57,71 m<sup>2</sup>



PLAN PARTER DUPLEX



PLAN ETAJ DUPLEX

NOTA: Toate planurile prezentate sunt cu titlu informativ

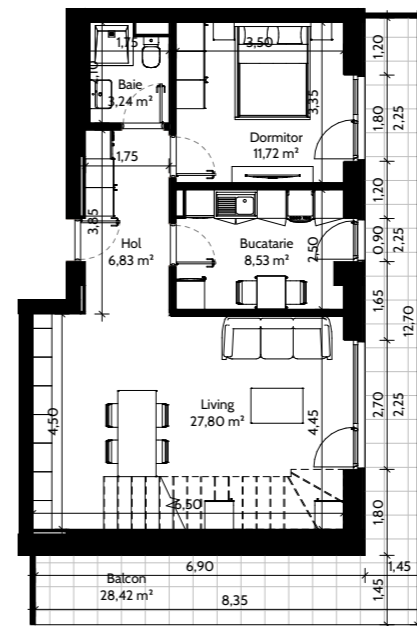
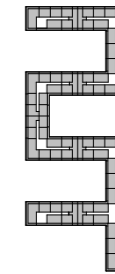
FAZA.....SCARA.....ETAJ.....APARTAMENT.....

# D4.14

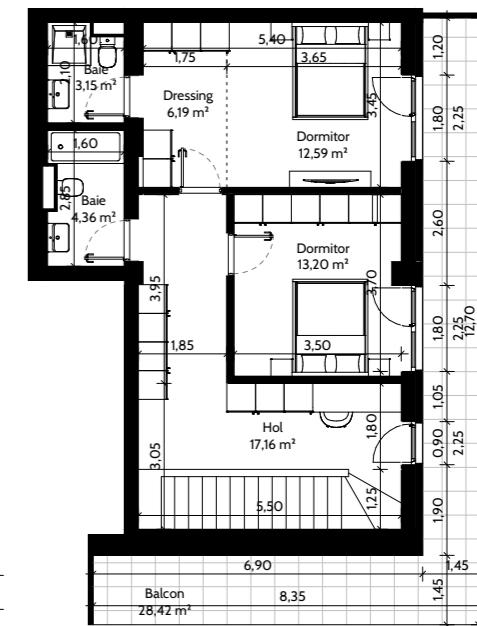
ETAJ 11 - 11 DUPLEX

**Duplex 4 camere**

Suprafata construita = 153,86 m<sup>2</sup>  
 Suprafata utila = 114,77 m<sup>2</sup>  
 Suprafata construita balcon = 57,13 m<sup>2</sup>  
 Suprafata utila balcon = 56,84 m<sup>2</sup>



PLAN PARTER DUPLEX



PLAN ETAJ DUPLEX

NOTA: Toate planurile prezentate sunt cu titlu informativ

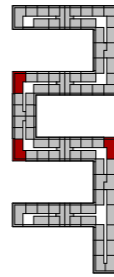
FAZA.....SCARA.....ETAJ.....APARTAMENT.....

# D4.15

ETAJ 11 - 11 DUPLEX

## Duplex 4 camere

Suprafata construita = 200,69 m<sup>2</sup>  
 Suprafata utila = 150,22 m<sup>2</sup>  
 Suprafata construita balcon = 70,62 m<sup>2</sup>  
 Suprafata utila balcon = 70,33 m<sup>2</sup>



NOTA: Toate planurile prezentate sunt cu titlu informativ

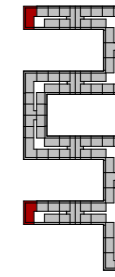
FAZA.....SCARA.....ETAJ.....APARTAMENT.....

# D4.16

ETAJ 11 - 11 DUPLEX

## Duplex 4 camere

Suprafata construita = 200,08 m<sup>2</sup>  
 Suprafata utila = 150,15 m<sup>2</sup>  
 Suprafata construita balcon = 91,35 m<sup>2</sup>  
 Suprafata utila balcon = 91,06 m<sup>2</sup>



NOTA: Toate planurile prezentate sunt cu titlu informativ



Mai mult verde,  
mai aproape  
de natură



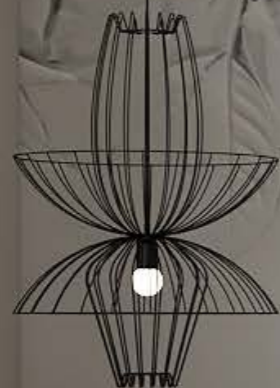
A modern living room interior featuring a light grey sectional sofa with several pillows in shades of grey, yellow, and striped patterns. In front of the sofa is a dark wood coffee table with two circular tops. To the left, a dining table with black legs and yellow chairs is partially visible. The background wall has vertical slats, and a large potted plant stands to the left. A dark pendant light hangs above the dining area. A brown text box is overlaid on the left side of the image.

acces  
terasă din  
fiecare cameră



Mai multă  
lumină naturală

h4L MILLENNIUM  
drumul spre  
armonie



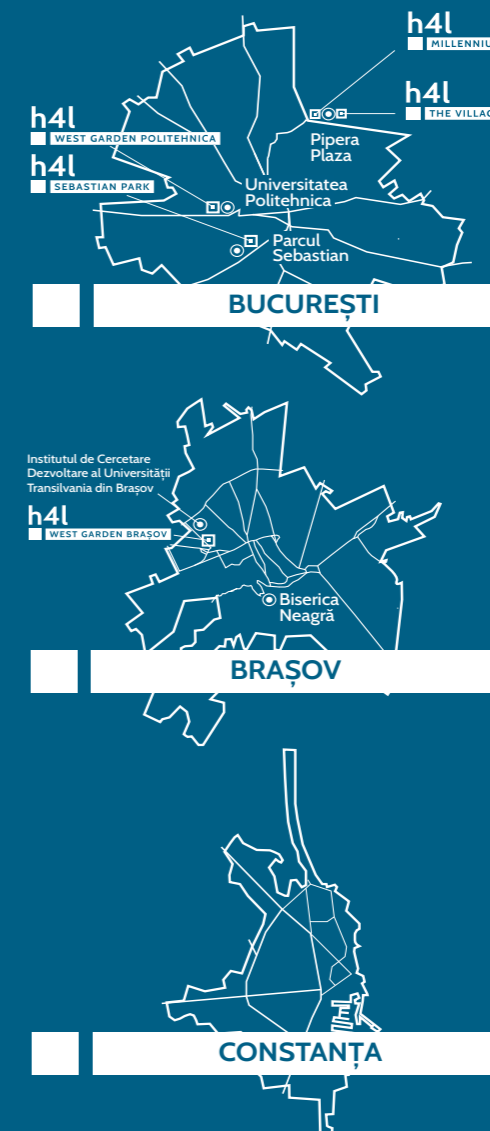
# h4l

MILLENNIUM

Șoseaua Pipera, Voluntari  
contact@h4l.ro  
+40 784 369 369

[h4l.ro/millennium](http://h4l.ro/millennium)

Toate informațiile cuprinse în această prezentare sunt cu titlu informativ



[h4l.ro](http://h4l.ro)