

h4l

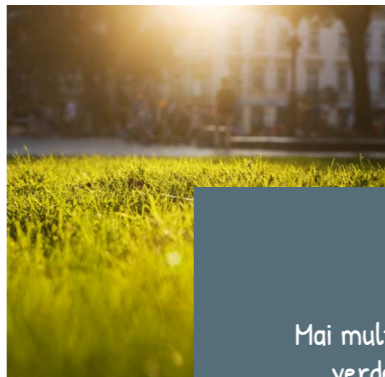
HOLBAN

Pentru cei care îndrăznesc





Însuflește
viața



Mai mult
verde



Eficiență,
inovație,
transparență



Pentru cei care îndrăznesc

Cuprins

Despre h4l	8
7 cartiere h4l	10
Prin ce e diferit h4l	12
h4l HOLBAN	16
Pe scurt despre proiect	18
Localizare	20
36 de reguli	22
Date tehnice	28
Schițe și prețuri FAZA 1	36
Schițe FAZA 2	60
Date contact	92





h4l

Însuflețește viața

home 4 life



h4l

home 4 life - casa pentru viață

Ce este h4l?

h4l este promisiunea de a construi cartiere rezidențiale capabile să însuflețească viața. Ne dorim ca h4l să devină o mișcare (movement), una care să transforme în România așteptările pe care oamenii ca tine le au atunci când își caută locul merit să devină **acasă**.

Despre h4l Development

În acest moment, noi, h4l Development, ridicăm 7 astfel de cartiere în România, 5 în București, 1 în Brașov și 1 în Constanța. Echipa noastră are peste 20 de ani de experiență și investiții de peste 750 de mil. € în domeniu.

Scopul nostru

Însuflețește viața - aceasta este viziunea noastră. Obiectivul nostru este acela de a construi 50 000 de apartamente după standardele h4l, până în 2035, în România. Pentru următorii 4 ani, estimăm o investiție de 400 mil. € în 4 500 de apartamente (7 cartiere). În aceste proiecte sunt implicați astăzi peste 150 de profesioniști motivați de viziunea comună - însuflețește viața.

Cum reușim?

Reușim prin echipa de specialiști motivată de viziune și de ambiția de a schimba modul în care se

construiește în România. În acest proiect, lucrăm cu specialiști care s-au remarcat în domeniile în care activează: CUBE Architecture (arhitectură), Popp și Asociații (proiectare structură), Instal Data Proiect (proiectare instalații). Folosim inovații tehnice și agregăm soluții de la cei mai mari producători mondiali. Am dezvoltat un set de 36 de principii pe care le respectăm în fiecare cartier, le poți citi pe larg în paginile următoare și pe site-ul h4l.ro.

Activitatea noastră este organizată pe 3 valori: grija pentru viață (însuflețește viața), grija pentru mediul înconjurător și dorința de optimizare (inovație, optimizare, transparentizare). Trebuie însă să știi că cea mai importantă componentă ești tu, tu cel care simți la fel de mult ca noi că trebuie să regândim modul în care construim locuințe în România, mutând focusul spre calitatea vieții oamenilor care vor locui în cartierele realizate de dezvoltator.

De ce?

De ce facem asta? Ce îi animă pe cei peste 150 de oameni din echipa extinsă să lucreze zi de zi pentru a da viață celor 7 cartiere în cel mai scurt timp?

Gândul că putem aduce schimbarea în România, că în fiecare zi câteva mii de oameni se vor bucura mai mult de timpul petrecut acasă, că viața lor va fi însuflețită.

h4l
THE VILLAGE

h4l THE VILLAGE 1284
Pentru cei care își doresc mai mult
case

h4l
MILLENNIUM

h4l MILLENNIUM 718
Drumul spre armonie
apartamente

h4l
HOLBAN

h4l HOLBAN 265
Pentru cei care îndrăznesc
apartamente

h4l
SEBASTIAN PARK

h4l SEBASTIAN PARK 900
Visul tău prinde viață
apartamente

h4l
WEST GARDEN POLITEHNICA

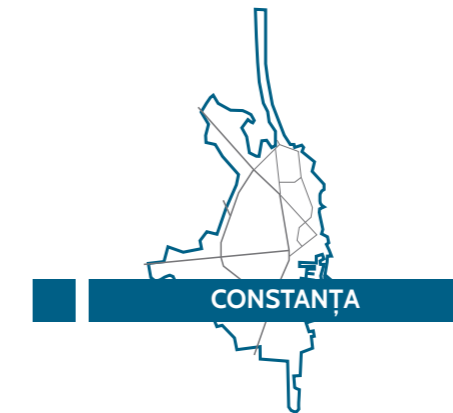
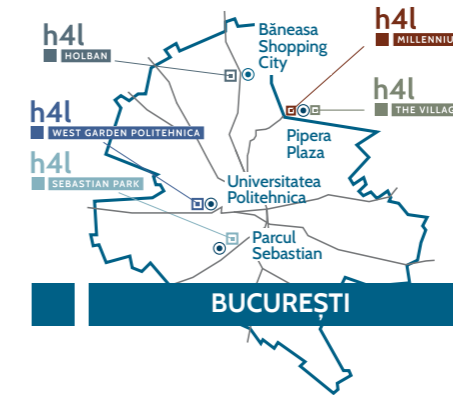
h4l WEST GARDEN 494
apartamente

h4l
WEST GARDEN BRAȘOV

h4l WEST GARDEN 800
Green and pure life
apartamente

h4l
LAKEVIEW

h4l LAKEVIEW 670
apartamente



h4l

7
cartiere
2021-2025

4500
apartamente
2021-2025

400M€
investiții
2021-2025

150
profesioniști
2021-2025

20 ani
experiență



Cartierul care însuflețește viața

h4l

36 de reguli - 3 arii de acțiune

Reușim să construim cartierul care însuflețește viața urmărind 36 de reguli, împărțite pe 3 arii de acțiune:

1. Însuflețește viața
2. Mai mult verde
3. Eficiență, inovație, transparență.

Cele 36 de reguli sunt aplicate cu strictețe pe toate cartierele pe care le construim și sunt o garanție a calității h4l.

Am dezvoltat aceste 36 de reguli căutând modele care funcționează în țările puternic dezvoltate și studii care analizează fericirea și sursele ei, folosind experiența celor peste 20 de ani în domeniu.

Însuflețește
viața

Mai mult
verde

Eficiență,
inovație,
transparență

36 reguli

Promisiunea h4l

h4l

Însuflește viața

20 reguli - menite să însuflețească viața fac referire la **arhitectură, spațiu, comunitate, siguranță și confort.**

Iată câteva dintre ele: curte interioară de mari dimensiuni, spații comune pentru viața socială – gym, work-office (gratuit), spații vitrate generoase, terasă pentru fiecare apartament, acces în terasă din toate camerele, fără mașini, siguranță ridicată în cartier prin accesul controlat, soluții menite să crească gradul de confort – ziduri de 30 cm (delimitare apartament) pentru a îmbunătăți izolarea fonică.

Mai mult verde

4 reguli - pentru a reconstrui echilibrul cu natura și pentru a ne asigura că acesta va exista și pentru generațiile viitoare.

Știm că pentru a putea atinge viziunea noastră – **însuflește viața** – trebuie să construim în armonie cu natura. În cazul tuturor proiectelor urmărim: 1. sustenabilitate și 2. crearea cât mai multor momente de întâlnire a locatarilor cu natura. Construim sustenabil prin inovație (materiale, tehnici de proiectare) și avem grijă ca în cartierele h4l “să fie mult verde” pentru a amplifica starea de bine.

Eficiență, inovație, transparență

12 reguli - pentru a optimiza fiecare proces și pentru a păstra totul clar, transparent și îndreptat spre binele locatarilor, al tău.

Cartierele h4l sunt diferite prin gradul înalt de inovație. De aici rezultă și optimizarea costurilor și a prețurilor la vânzare. Echipa extinsă cuprinde cei mai buni profesioniști din România și furnizori globali de soluții tehnice și de materiale moderne. Proiectăm 3D - BIM și reușim să armonizăm munca arhitecților, a proiectanților de structură, a inginerilor implicați în eficientizarea energetică, în proiectarea instalațiilor.

cele 36 de reguli sunt prezentate pe larg pe h4l.ro



Pentru cei care îndrăznesc

pe scurt
despre
proiect

Aflat lângă Mall Băneasa, acest cartier respectă criteriile de proiectare și dezvoltare **h4l (home 4 life)** crescând standardele de calitate a vieții în cartier.

Prin eficiență și inovație reușim să oferim locuințe cu suprafețe generoase, cu materiale premium, la prețuri accesibile pentru venituri specifice middle class.

h4l HOLBAN este un proiect unic în București și în România. Echipele de proiectare și dezvoltatorului s-au concentrat pe construirea unui loc care - însuflețește viața.



h4l
HOLBAN

h4l HOLBAN – este situat în Băneasa, pe strada Ștefan Holban.

De la **h4l HOLBAN** ajungi rapid, mergând, în toate punctele de interes: Mega Image - Decathlon (1 minut), viitoarea stație de metrou Tokio (1 minut), IKEA (4 minute), Băneasa Shopping City (5 minute). Cartierul are 5 clădiri cu regim de înălțime mic și mediu, perfect integrate în spațiul limitrof. **h4l HOLBAN** este un cartier închis, securizat, cu acces controlat și cu peste 30% din suprafață verde. Este proiectat 3D - BIM, fiind una dintre dezvoltările cele mai avansate tehnologic de acest gen din România. În consecință, am reușit să optimizăm costurile dezvoltării cartierului și implicit prețurile de vânzare ale apartamentelor.



Regim de înălțime

FAZA 1 - 2S+P+7E+8Er+9Er
FAZA 2 - S+P+5E



Număr de apartamente

FAZA 1 - 90 apartamente
FAZA 2 - 175 apartamente



Data finalizare

FAZA 1 - mai 2024
FAZA 2 - mai 2024



Dezvoltare premium

Garanția calității h4l
Promisiunea h4l - 36 de puncte



Suprafață verde

33% din suprafața totală teren
Terasă mare la fiecare apartament

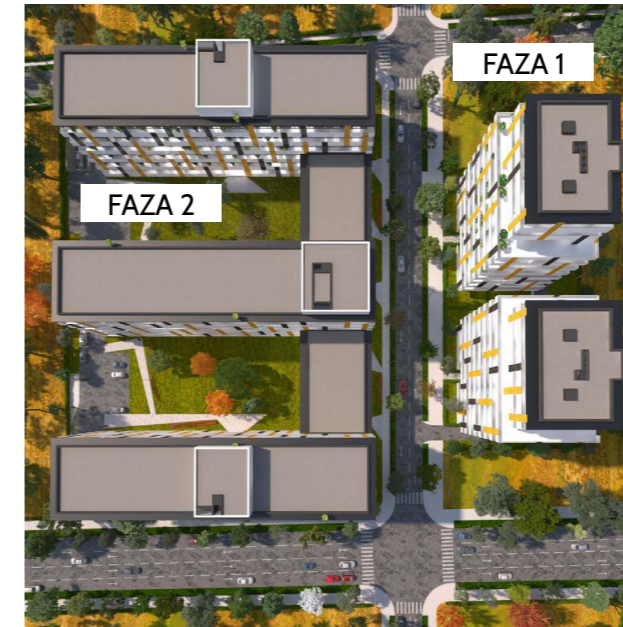
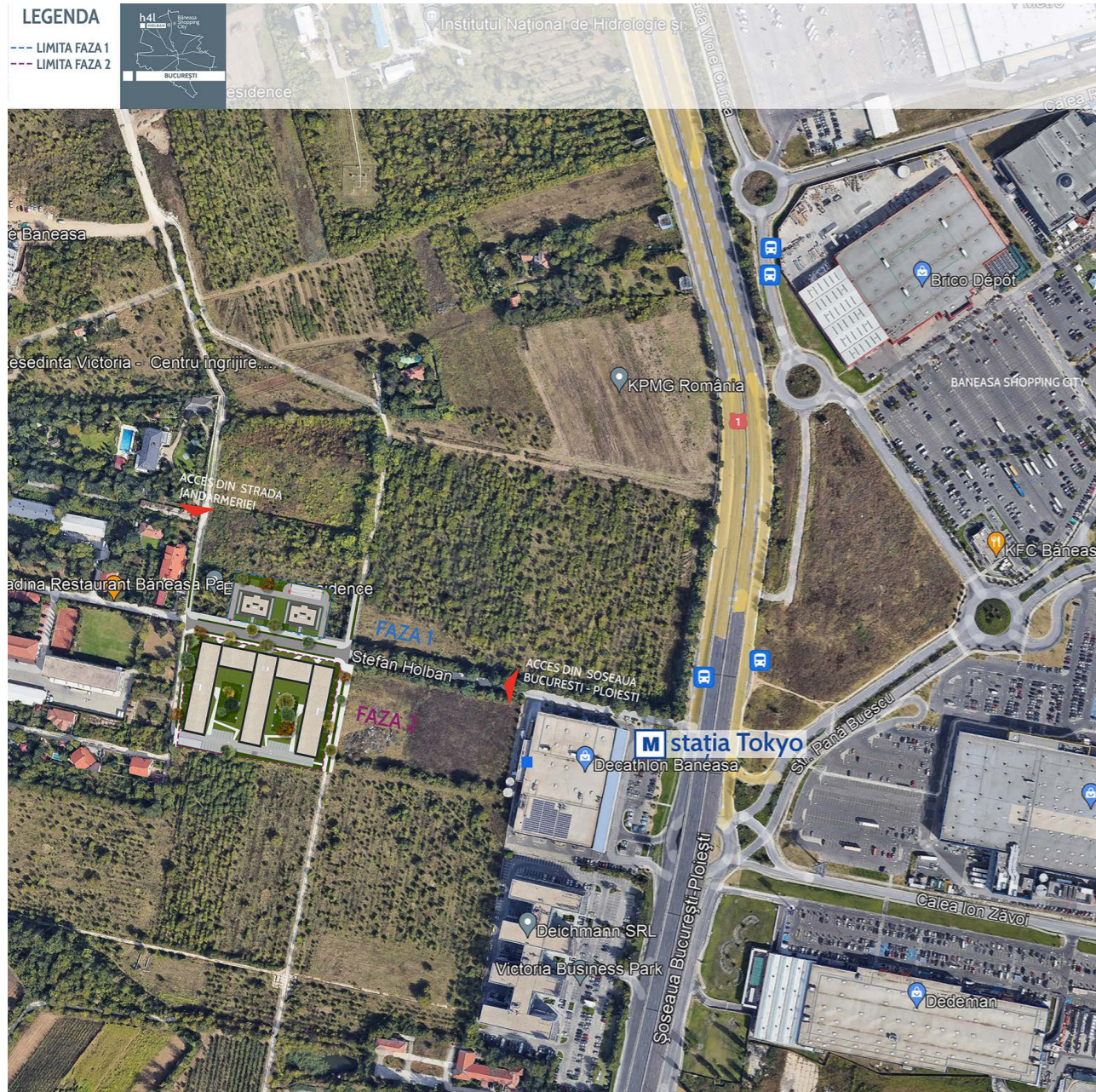


Spații de birouri

3352 mp spațiu de birouri
de închiriat

h4l
HOLBAN

Cartierul **h4l HOLBAN** este diferit prin optimizarea fiecărui apartament - rezultată atât din designul eficient și din soluțiile tehnice, cât și din materialele de înaltă calitate folosite.



FAZA 1

- Adresă – Ștefan Holban, 38 B
- Finalizare proiect – Mai 2024
- Suprafață teren- 2 670 mp
- Suprafață construită – 12 500 p
- Suprafață grădini – 30%
- Apartamente – 90
- Clădiri - 2
- Regim de înălțime - 2S+P+7E+8Er+9Er

FAZA 2

- Adresă – Ștefan Holban, 37-41
- Finalizare proiect – Mai 2024
- Suprafață teren - 10 258 mp
- Suprafață construită – 27 000 mp
- Suprafață grădini – 36%
- Apartamente – 175
- Clădiri - 3
- Regim de înălțime - S+P+5E

36 reguli

Promisiunea h4l HOLBAN

Însufletește viața

20 reguli - h4l HOLBAN este un cartier construit după regulile h4l, menite să creeze premisele pentru o viață mai frumoasă.

Viața începe acasă, acesta este locul unde te "reîncarci", locul unde te întorci de fiecare dată . . . după o excursie reușită sau după o zi grea la birou sau la școală. Noi credem că acest loc, unic pentru fiecare dintre noi, dar pe care toți îl denumim acasă, trebuie să întrunească un set de criterii pentru a putea să ne sprijine, să ne ajute în drumul nostru prin viață.

În paginile următoare îți vorbim pe larg despre aceste criterii pentru **h4l HOLBAN**.

h4l
HOLBAN

Mai mult verde

4 reguli - pentru ca tu să fii mai aproape de natură, acasă, și pentru a o păstra pentru generațiile viitoare.

Această arie se leagă strâns de prima. Toate studiile ne indică faptul că apropierea de natură ne aduce o stare de bine. Apoi, o știm cu toții, ieșirile în natură sunt, de fiecare dată, o doză de energie, de optimism. Plecând de la această premisă, aducem natura mai aproape în cartierul **h4l HOLBAN**.

Peste 30% din spațiu este destinat, zonelor verzi și construim cu materiale și tehnici menite să genereze un impact minim asupra mediului.

cele 36 de reguli sunt prezentate pe larg pe h4l.ro

Eficiență, inovație, transparentă

12 reguli - menite să crească eficiența în proiectare, construcție și management și să facă totul simplu de accesat, de înțeles.

Eficiența înseamnă efort mai mic pentru un rezultat bun. Asta ne-am propus la **h4l HOLBAN**, să construim la standarde foarte înalte (și am avut ca model țările puternic dezvoltate) cu un efort mai mic, prin optimizare. De aici, au rezultat costuri mai mici și implicit o optimizare a prețului de vânzare.

Nu a fost ușor, efectiv am revoluționat modul în care se dezvoltă un cartier rezidențial, într-o țară unde inovația și dorința de face o schimbare majoră lipseau.

1. Arhitectura

arhitectura este realizată de CUBE Architecture - este modernă, minimalistă. Regimul de înălțime este echilibrat, 9 etaje (8 și 9 - etaje retrase) și 5 etaje.

2. Amplasare

în nordul Bucureștiului, zona Băneasa, la un minut de mers de Mega Image, Decathlon Băneasa și viitoarea stație de metrou Tokio, aproape de IKEA și de Băneasa Shopping City, de aeroport, de centura orașului, DN1 și de Pădurea Băneasa (aer curat).

3. Orientare cartier

așezare optimă pentru a beneficia pe deplin de soare.

4. Spații dedicate

spațiu pentru grădiniță, spații comune, accesibile gratuit (work office) + suprafață de 3352 mp de spațiu de birouri de închiriat.

5. Tipuri apartamente

25 de tipuri de apartamente cu 2, 3 și 4 camere - soluții pentru toate nevoile (suprafață, număr camere, cost).

6. Mai mult spațiu

am optimizat spațiul interior pentru a minimiza suprafețele greu utilizabile, reușim asta prin modelarea 3D - BIM.

7. Vitraje mari

Spații vitrate generoase și ferestre înalte pentru toate apartamentele.

8. Terasă pentru fiecare apartament

toate apartamentele au terasă, cea mai mică este de 10 mp, iar cele mari au peste 80 mp.

9. Acces terasă

ieșire pe terasă din fiecare cameră, ca să te poți bucura pe deplin de acest spațiu.

10. Spații verzi generoase

33% din suprafață, adică 4266 mp - grădini interioare cu zone amenajate pentru copii și adulți.

11. Spații comune pentru viața socială

Comunity Center cu sală de fitness, work-office gratuit, spații dedicate în grădinile interioare, spații de joacă pentru copii.

Însuflește viața

12. Cartier închis, cu acces controlat
un loc sigur pentru tine și familia ta.

13. Zone de joacă sigure

cartier închis + curți interioare cu zone de joacă dedicate - copiii vor fi în siguranță.

14. Rezistență seismică ridicată

structura este proiectată la cele mai înalte standarde de Popp și Asociații, prin tehnica de modelare 3D - BIM.

15. Fără mașini

locuri de parcare subterane - FAZA 1 - 135, FAZA 2 - 262 locuri - în zona verde, centrală, nu se poate ajunge cu mașina, parcare subterană destinată vizitatorilor.

16. Mai multă siguranță

încălzirea prin centrale de cartier, se elimină riscurile aferente centralei de apartament: intoxicație cu gaze, explozie, țevi inestetice, revizii, reparații, presiune scăzută la apă, zgomot, schimbare piese.

17. Mai multă liniște

pereții dintre apartamente sunt construiți cu cărămidă de 30 cm, izolare fonică între etaje, izolare la exterior cu vată bazaltică.

18. Camere înalte

toate apartamentele au înălțime de 2,7 m - mai multă lumină naturală, amplificarea senzației de spațiu.

19. Tehnologii smart

reglarea temperaturii prin dispozitive smart, pregătire pentru tehnologii smart în aria instalațiilor electrice, 10% dintre locurile de parcare vor fi pregătite pentru instalarea de stații de încărcare pentru mașinile electrice.

20. Casa "respiră"

pereții exteriori sunt izolați cu vată bazaltică de 10 cm, material cu o foarte bună permeabilitate la vapori. În plus, fațada este de tip - fațadă ventilată. Beneficiile directe sunt lipsa de mușcături, controlul umidității la interior și o durată de viață mare a fațadei.

21-24

36 de reguli
Promisiunea h4l HOLBAN

21. Armonie cu natura
suprafață verde mare (33% din suprafața totală teren), terase de mărimi generoase.

22. Eficiență energetică mare
scădere cu minim 40% a consumului de energie față de media din România prin soluțiile moderne utilizate.

23. Utilizarea de soluții tehnice sustenabile
o parte însemnată din materiale sunt reciclabile, naturale sau materiale cu impact scăzut asupra mediului. De asemenea, acestea au o durată de viață mare.

24. Impact scăzut asupra mediului
ne-am gândit la tot, inclusiv la modul în care vom construi, obiectivul nostru este să avem un impact cât mai mic asupra mediului și să construim o zonă verde menită să apropie locatarii de natură.

Mai mult verde

25-36

36 de reguli
Promisiunea h4l HOLBAN

25. Proiectare 3D - BIM
arhitectii, inginerii (structură, instalații), constructorul, managerii de proiect lucrează pe modele 3D integrate – totul este optimizat, scad spre 0 riscurile aferente proiectării.

26. Managementul calității construcției
se realizează prin modelarea 3D pentru eficientizare.

27. Inovație
proiectarea 3D – BIM, soluțiile tehnice foarte moderne și eficiente (ex. centralele de cartier), tehnologii smart, materiale inovatoare.

28. Simplificarea tuturor proceselor
am simplificat toți pașii și am creat o secțiune de resurse în h4l.ro - ca să îți fie mai ușor.

29. Garanția all inclusive
garanție all inclusive de 3 ani la toate apartamentele.

30. Facturi mai mici
estimăm costuri cu întreținerea cu minim 40% mai mici (decât media din România).

31. Servicii post-vânzare optime
sunt asumate de dezvoltator, asigurăm o

calitate înaltă a acestora, transparență și costuri optimizate.

32. Transparență
toate informațiile sunt ușor de accesat pe h4l.ro, inclusiv prețurile.

33. Serviciu intern de rent management
pentru investitori, oferim serviciul de rent management, practic, noi ne ocupăm de tot, de la încasarea chiriei până la plata utilităților.

34. Materiale de calitate
citește pe larg în secțiunea tehnică pe site sau în paginile următoare.

35. Prețul corect
optimizăm costurile dezvoltării fiecărui cartier prin tehnologii moderne (amintim aici proiectarea 3D - BIM) și prin mărimea investiției - dezvoltăm 7 cartiere simultan, făcând achiziții pentru un număr mare de apartamente – peste 4 500.

36. Asumarea angajamentelor
dezvoltăm în perioada 2020-2025, 7 cartiere în București, Brașov și Constanța, cu o investiție de peste 400 mil. €.

Eficiență, inovație, transparență

h4l
HOLBAN

date tehnice

h4l HOLBAN

Proiectare

Folosim proiectare 3D - BIM, pentru a optimiza toate procesele.



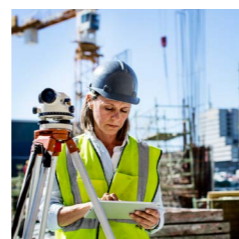
Structură

Structura este proiectată de Popp și Asociații. S-a optat pentru utilizarea unui planșeu de beton armat cu rezemare pe contur, eliminând astfel grinzile dispuse în interiorul camerelor și ridicând nivelul de siguranță seismică cu peste 20%.



Izolare termică

Clădirile vor fi izolate cu vată bazaltică de o grosime de 10 cm, asigurând clădirii cele mai înalte standarde energetice.



h4l
HOLBAN

Încălzire

Se face prin centrale de cartier ecologice (mai puțină poluare), care au cel mai mare randament termic din lume pentru o centrală pe gaz (eficiență +40%).



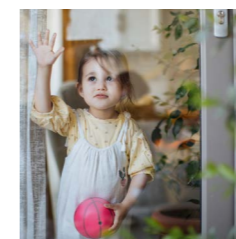
Fațadă

Pentru fațada clădirilor h4l HOLBAN vom folosi materiale moderne, cu impact scăzut asupra mediului și durată de viață foarte mare.



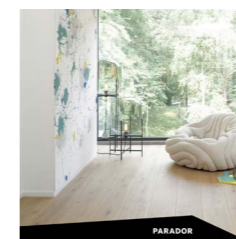
Izolare fonică

Vată bazaltică la exterior, izolare între etaje, pereți cărămidă (30 cm exterior, 12 cm interior apartament).



Parchet

Toate apartamentele vor avea parchet premium PARADOR - Germania.



Uși

Uși intrare premium furnizate de un producător român, uși de interior furnizate de producător german.



Lift

Clădirile vor fi dotate cu lifturi KONE, recunoscute pentru fiabilitate.



Obiecte sanitare

Obiectele sanitare sunt Ideal Standard - având garanție de până la 25 de ani.



Gresie - faianță

Pentru calitate înaltă și rafinament am optat pentru gresie și faianță produse în Spania și Italia.





Ferestre
înalte



Cartier închis,
copiii sunt
în siguranță

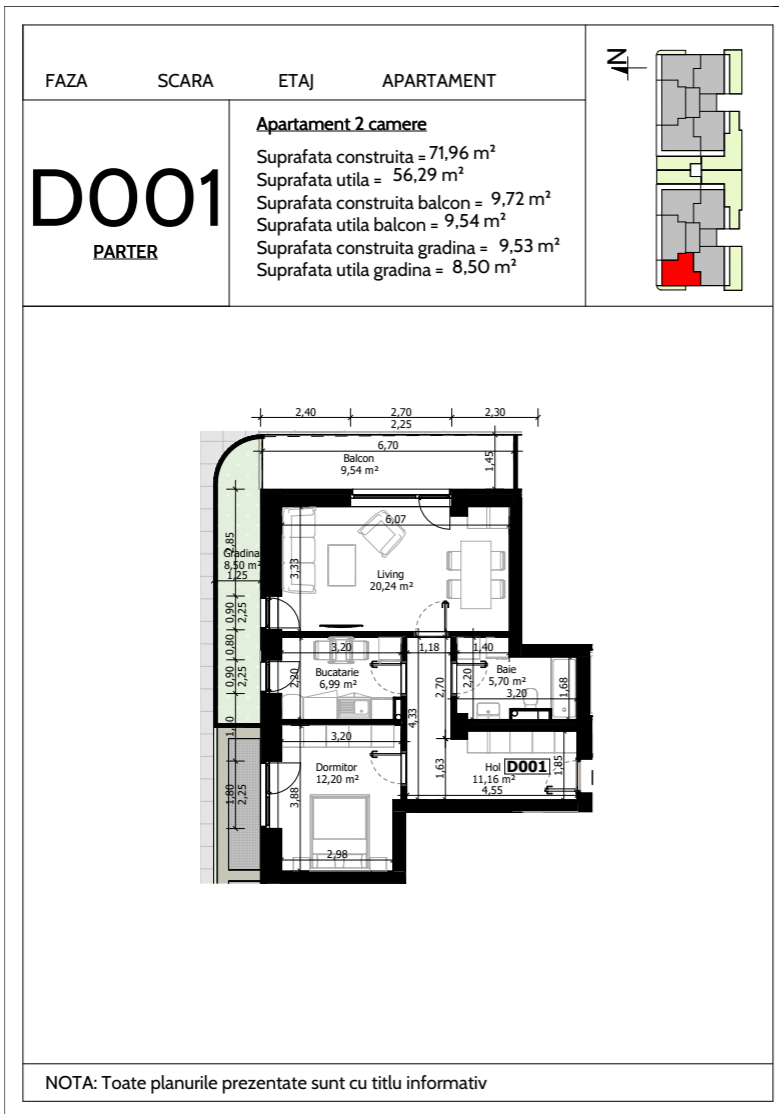
Pachet promo!

Valabil noiembrie-decembrie 2022

FAZA 1

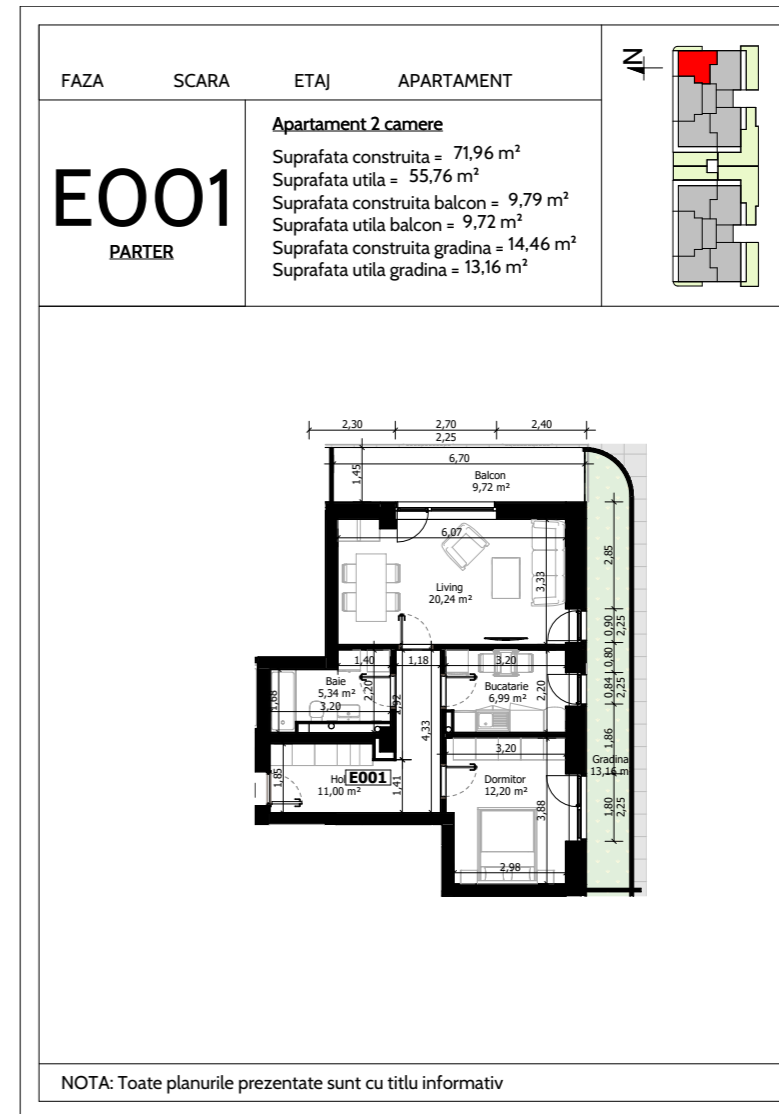
h4l
HOLBAN





2.1
D001

preț începând de la
115 500 €
plată integrală
(TVA nu este inclus)



2.1
E001

preț începând de la
115 750 €
plată integrală
(TVA nu este inclus)

FAZA..... BLOC..... APARTAMENT.....

2.2
PARTER

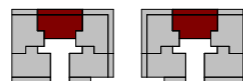
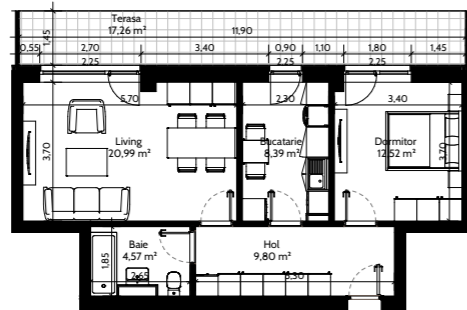
Apartment 2 camere

Suprafata construita = 68.82 mp

Suprafata utila = 56.27 mp

Suprafata construita terasa = 17.40 mp

Suprafata utila terasa = 17.26 mp



NOTA: Toate planurile prezentate sunt cu titlu informativ

2.2

preț începând de la

117 900 €

plată integrală
(TVA nu este inclus)

FAZA..... BLOC..... APARTAMENT.....

2.3
ETAJ 1 - ETAJ 7

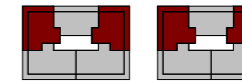
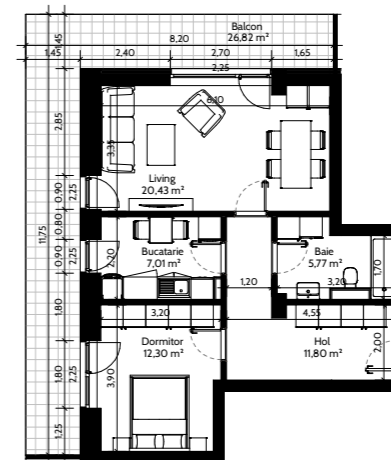
Apartment 2 camere

Suprafata construita = 72.07 mp

Suprafata utila = 57.30 mp

Suprafata construita balcon = 26.97 mp

Suprafata utila balcon = 26.82 mp



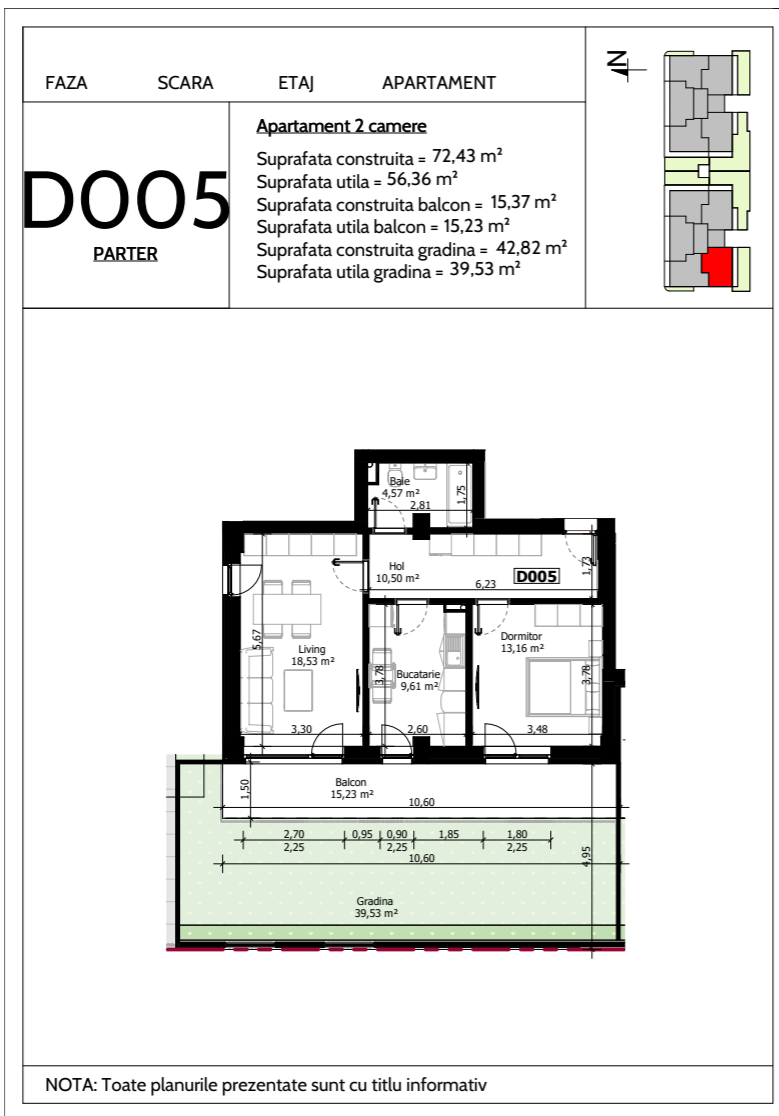
NOTA: Toate planurile prezentate sunt cu titlu informativ

2.3

preț începând de la

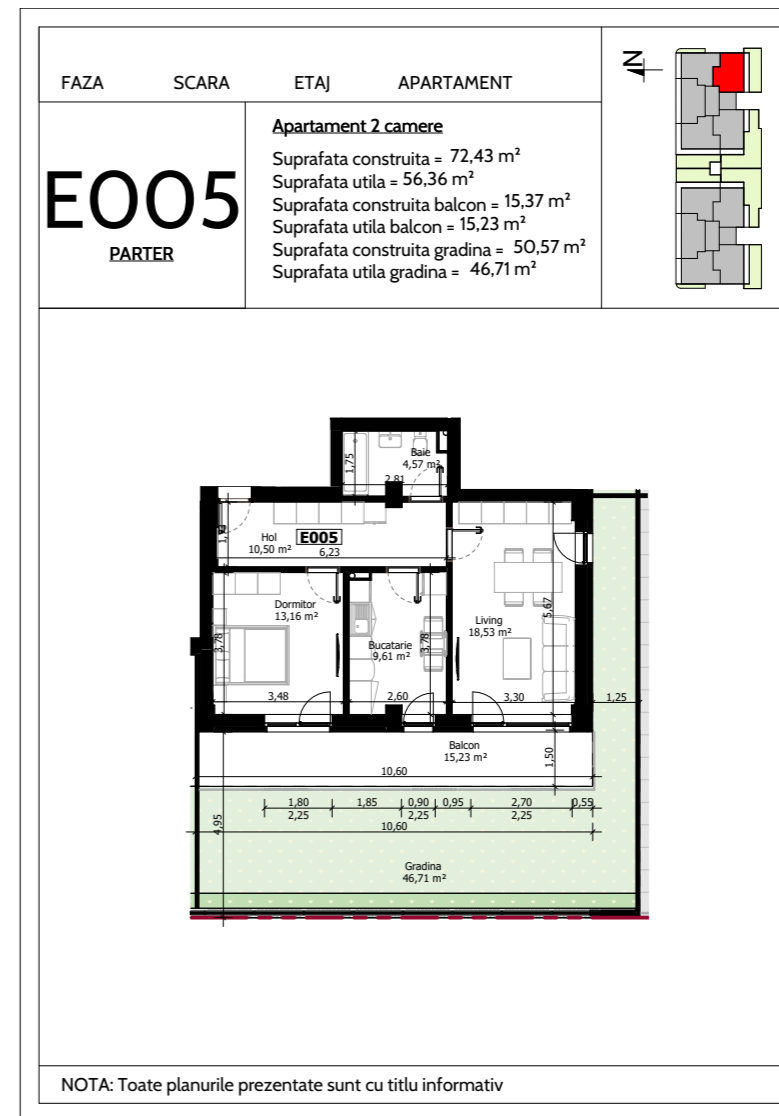
125 900 €

plată integrală
(TVA nu este inclus)



2.4
D005

preț începând de la
127 500 €
plată integrală
(TVA nu este inclus)



2.4
E005

preț începând de la
129 500 €
plată integrală
(TVA nu este inclus)

FAZA..... BLOC..... APARTAMENT.....

2.5

ETAJ 1 - ETAJ 7

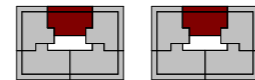
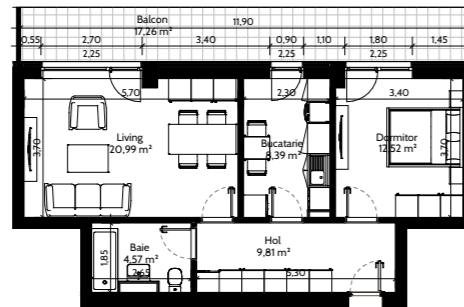
Apartment 2 camere

Suprafata construita = 68.82 mp

Suprafata utila = 56.27 mp

Suprafata construita balcon = 17.40 mp

Suprafata utila balcon = 17.26 mp



NOTA: Toate planurile prezentate sunt cu titlu informativ

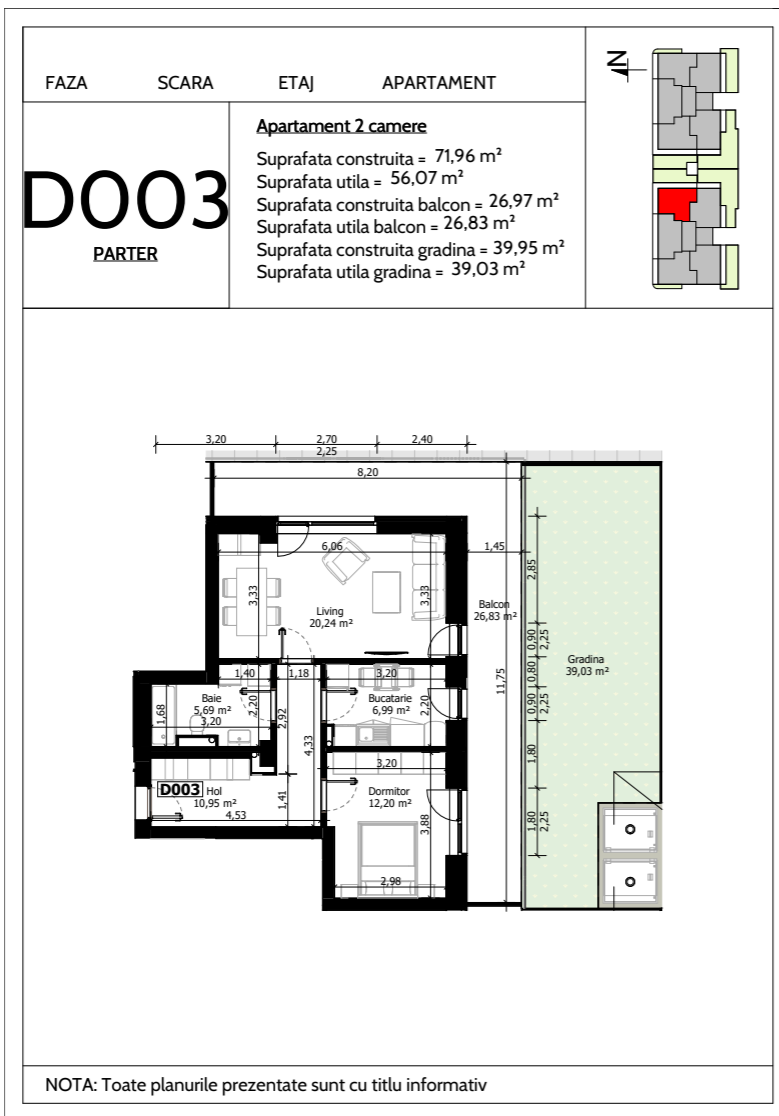
2.5

preț începând de la

117 900 €

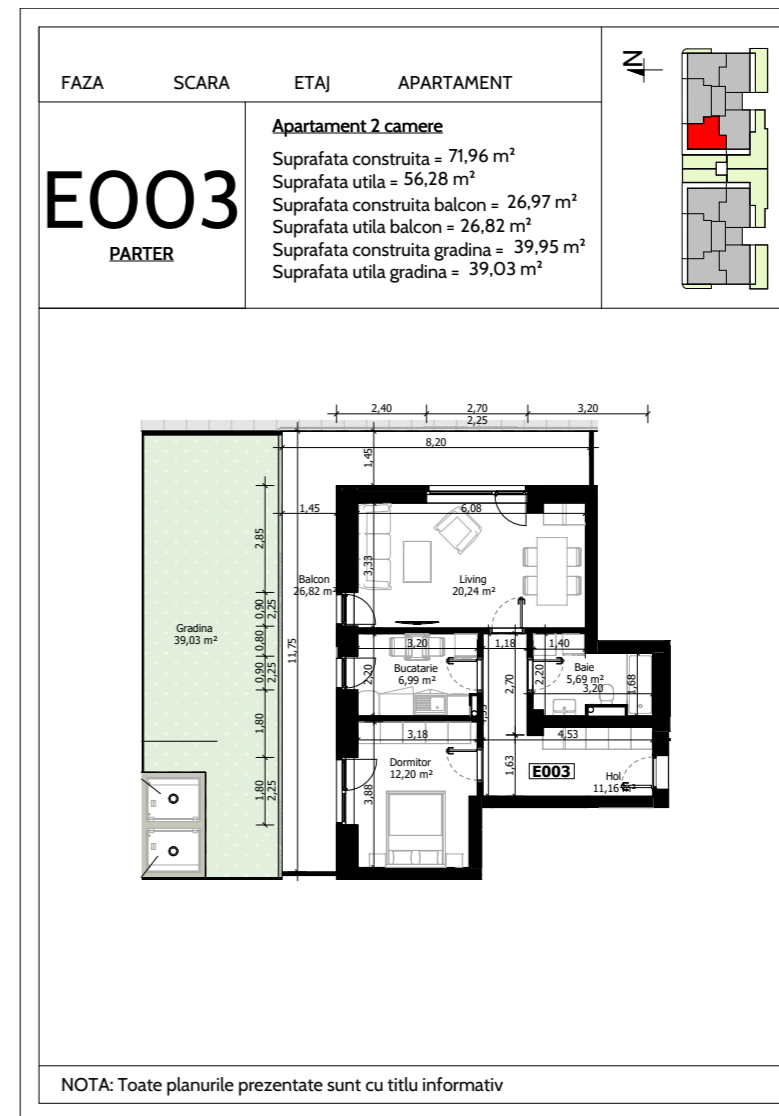
plată integrală
(TVA nu este inclus)





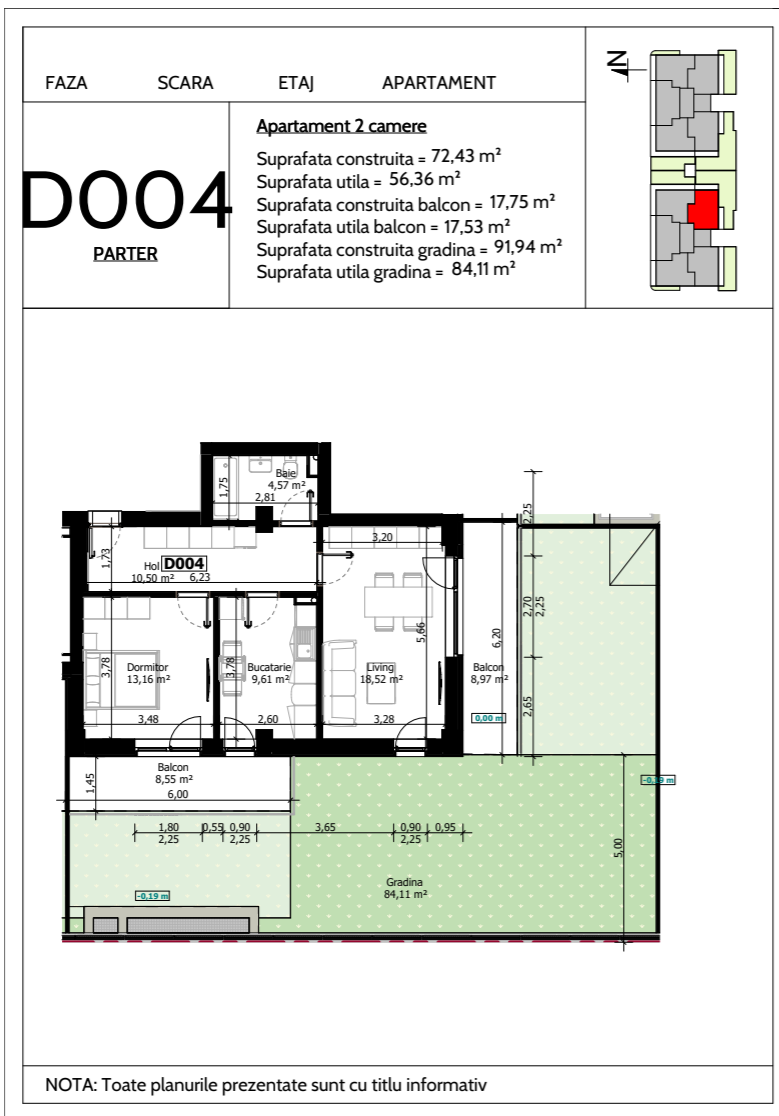
2.6
D003

preț începând de la
133 600 €
plată integrală
(TVA nu este inclus)



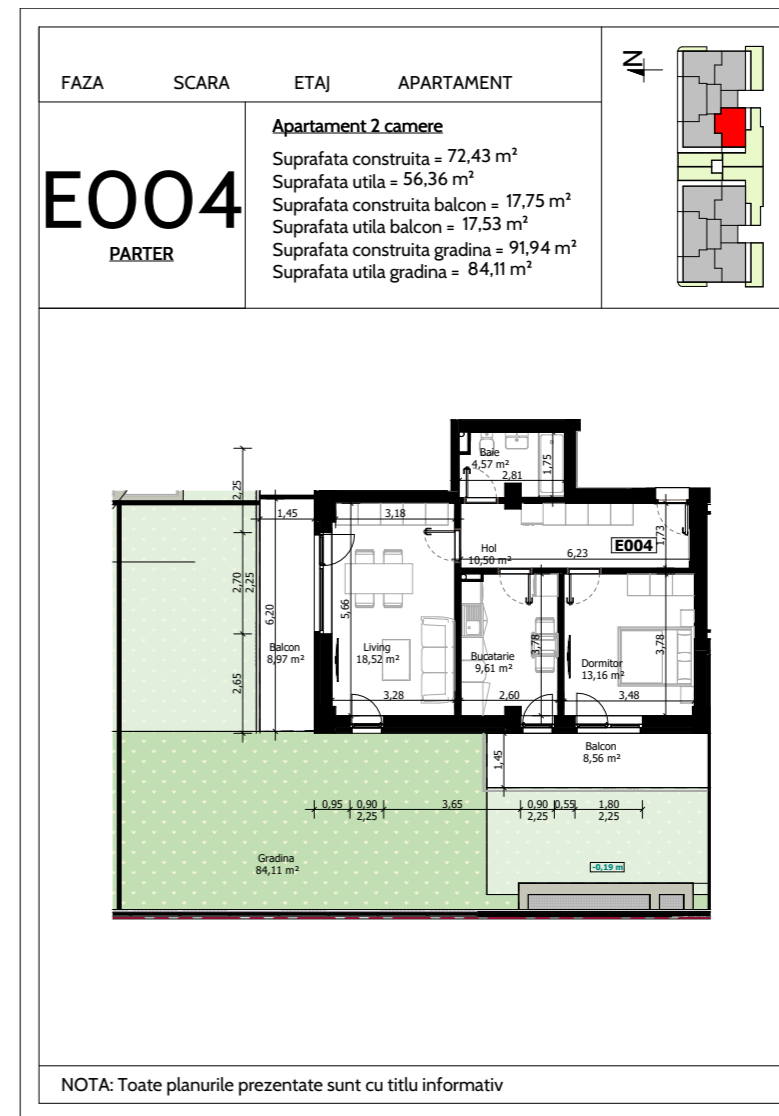
2.6
E003

preț începând de la
134 000 €
plată integrală
(TVA nu este inclus)



2.7
D004

preț începând de la
139 900 €
plată integrală
(TVA nu este inclus)



2.7
E004

preț începând de la
139 900 €
plată integrală
(TVA nu este inclus)

FAZA..... BLOC..... APARTAMENT.....

3.1

ETAJ 1 - ETAJ 7

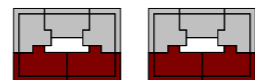
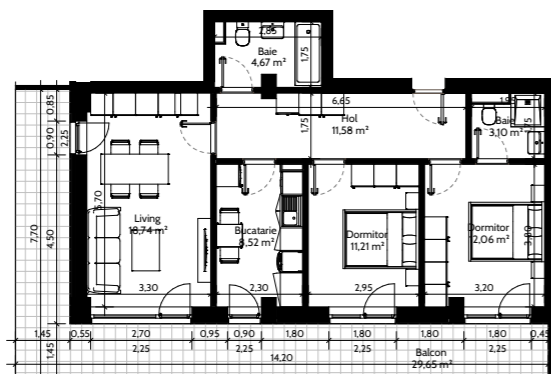
Apartment 3 camere

Suprafata construita = 86.92 mp

Suprafata utila = 69.87 mp

Suprafata construita balcon = 29.80 mp

Suprafata utila balcon = 29.65 mp



NOTA: Toate planurile prezentate sunt cu titlu informativ

3.1

preț începând de la

151 600 €

plată integrală
(TVA nu este inclus)

FAZA..... BLOC..... APARTAMENT.....

3.2

ETAJ 8

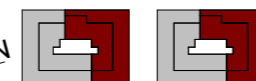
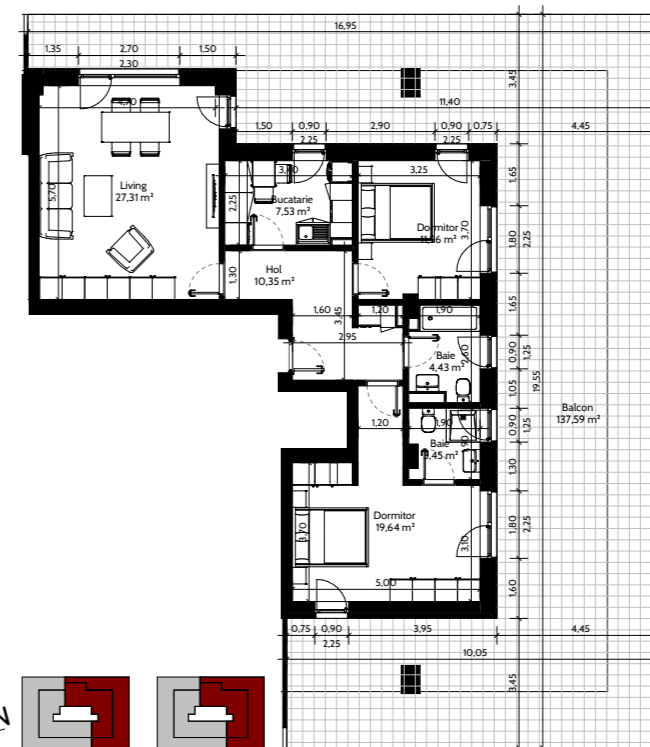
Apartment 3 camere

Suprafata construita = 108.49 mp

Suprafata utila = 84.67 mp

Suprafata construita balcon = 138.68 mp

Suprafata utila balcon = 137.59 mp



NOTA: Toate planurile prezentate sunt cu titlu informativ

3.2

preț începând de la

248 700 €

plată integrală
(TVA nu este inclus)

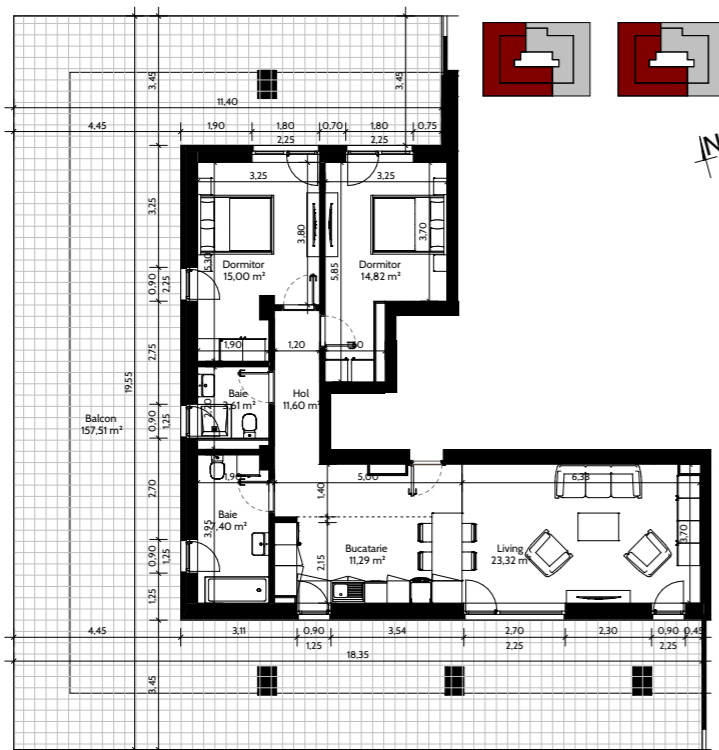
FAZA..... BLOC..... APARTAMENT.....

3.4

ETAJ 8

Apartment 3 camere

Suprafata construita = 111.10 mp
Suprafata utila = 87.04 mp
Suprafata construita balcon = 159.05 mp
Suprafata utila balcon = 157.51 mp



NOTA: Toate planurile prezentate sunt cu titlu informativ

3.4

preț începând de la

266 100 €

plată integrală
(TVA nu este inclus)

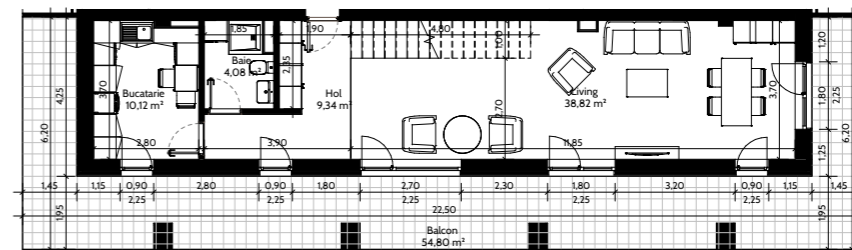
FAZA..... BLOC..... DUPLEX.....

D3.1

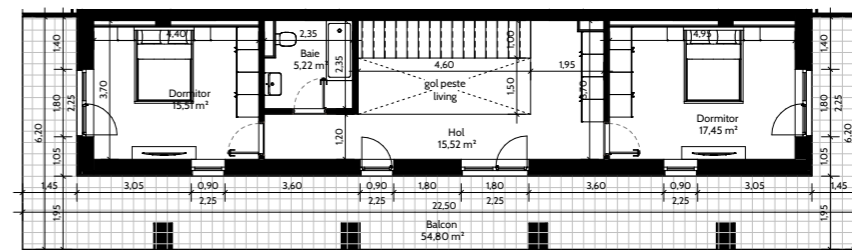
ETAJ 9
ETAJ 9 DUPLEX

Duplex 3 camere

Suprafata construita = 169.76 mp
Suprafata utila = 116.06 mp
Suprafata construita balcon = 113.76 mp
Suprafata utila balcon = 109.60 mp



PLAN PARTER



PLAN ETAJ



NOTA: Toate planurile prezentate sunt cu titlu informativ

D3.1

preț începând de la

292 500 €

plată integrală
(TVA nu este inclus)

FAZA..... BLOC..... DUPLEX.....

D3.2

ETAJ 9
ETAJ 9 DUPLEX

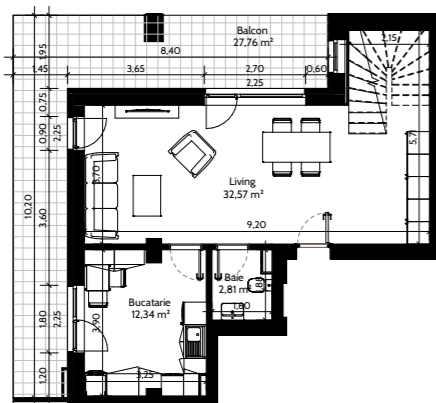
Duplex 3 camere

Suprafata construita = 135.02 mp

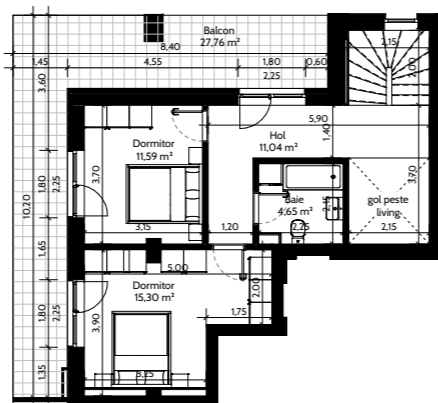
Suprafata utila = 90.30 mp

Suprafata construita balcon = 56.98 mp

Suprafata utila balcon = 55.52 mp



PLAN PARTER



PLAN ETAJ



NOTA: Toate planurile prezentate sunt cu titlu informativ

D3.2

preț începând de la

207 600 €

plată integrală
(TVA nu este inclus)

FAZA..... BLOC..... DUPLEX.....

D3.3

ETAJ 9
ETAJ 9 DUPLEX

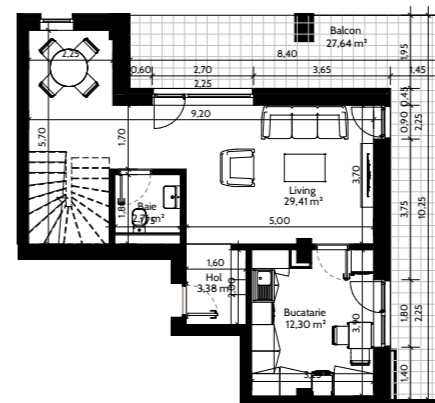
Duplex 3 camere

Suprafata construita = 135.02 mp

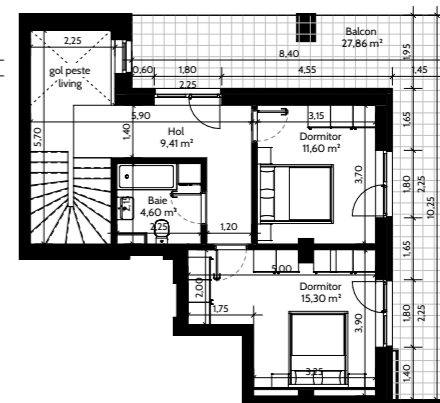
Suprafata utila = 88.70 mp

Suprafata construita balcon = 56.98 mp

Suprafata utila balcon = 55.51 mp



PLAN PARTER



PLAN ETAJ



NOTA: Toate planurile prezentate sunt cu titlu informativ

D3.3

preț începând de la

204 600 €

plată integrală
(TVA nu este inclus)

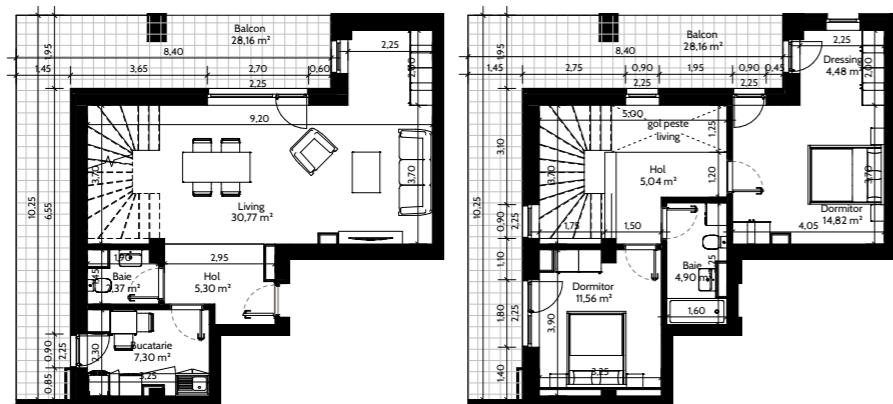
FAZA..... BLOC..... DUPLEX.....

D3.5

ETAJ 9
ETAJ 9 DUPLEX

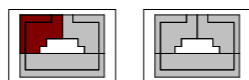
Duplex 3 camere

Suprafata construita = 135.02 mp
Suprafata utila = 86.53 mp
Suprafata construita balcon = 56.98 mp
Suprafata utila balcon = 56.31 mp



PLAN PARTER

PLAN ETAJ



NOTA: Toate planurile prezentate sunt cu titlu informativ

D3.5

preț începând de la

200 500 €

plată integrală
(TVA nu este inclus)

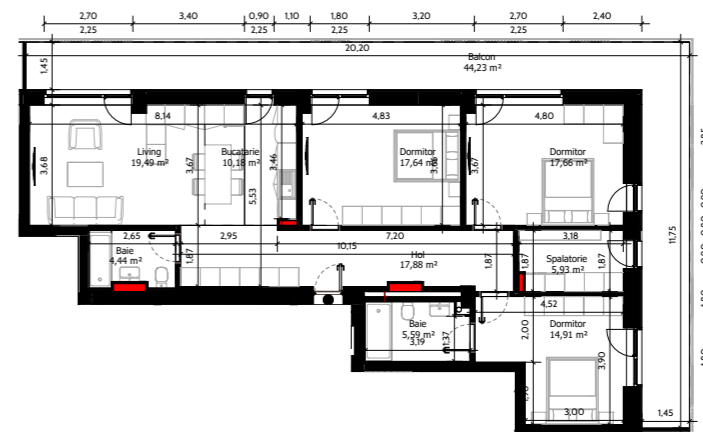
FAZA SCARA ETAJ APARTAMENT

D306

ETAJ 3

D302+D303

Suprafata construita = 140,84 m²
Suprafata utila = 113,74 m²
Suprafata construita balcon = 44,37 m²
Suprafata utila balcon = 44,23 m²



D3.6

preț începând de la

240 000 €

plată integrală
(TVA nu este inclus)

APARTAMENT	TIP APARTAMENT	SUPRAFAȚĂ CONSTRUITĂ APARTAMENT [mp]	SUPRAFAȚĂ UTILĂ APARTAMENT [mp]	SUPRAFAȚĂ CONSTRUITĂ TERASĂ [mp]	SUPRAFAȚĂ CONSTRUITĂ GRĂDINĂ [mp]	PREȚ ÎNCEPÂND DE LA (PLATĂ ÎNTEGRALĂ)	PREȚ PARCARE
						PREȚ ÎN EURO (TVA NU ESTE INCLUS)	PREȚ ÎN EURO (TVA NU ESTE INCLUS)
2 CAMERE	2.1 DO01	71.96	56.29	9.72	9.53	115.500	13.000
2 CAMERE	2.1 EO01	71.96	55.76	9.79	14.46	115.750	13.000
2 CAMERE	2.2	68.82	56.27	17.40	-	117.900	13.000
2 CAMERE	2.3	72.07	57.30	26.97	-	125.900	13.000
2 CAMERE	2.4 DO05	72.43	56.36	15.37	42.82	127.500	13.000
2 CAMERE	2.4 EO05	72.43	56.36	15.37	50.57	129.500	13.000
2 CAMERE	2.5	68.82	56.27	17.40	-	117.900	13.000
2 CAMERE	2.6 DO03	71.96	56.07	26.97	39.95	133.600	13.000
2 CAMERE	2.6 EO03	71.96	56.28	26.97	39.95	134.000	13.000
2 CAMERE	2.7 DO04	72.43	56.36	17.75	91.94	139.900	13.000
2 CAMERE	2.7 EO04	72.43	56.36	17.75	91.94	139.900	13.000
3 CAMERE	3.1	86.92	69.87	29.80	-	151.600	13.000
3 CAMERE	3.2	108.49	84.67	138.68	-	248.700	13.000
3 CAMERE	3.4	111.10	87.04	159.05	-	266.100	13.000
3 CAMERE	D3.1	169.76	116.06	113.76	-	292.500	13.000
3 CAMERE	D3.2	135.02	90.30	56.98	-	207.600	13.000
3 CAMERE	D3.3	135.02	88.70	56.98	-	204.600	13.000
3 CAMERE	D3.5	135.02	86.53	56.98	-	200.500	13.000
4 CAMERE	D3.6	140.84	113.74	44.37	-	240.000	13.000

*Toate prețurile sunt exprimate în euro

Pachet pre-sale sold out!

Revenim curând cu un nou pachet
FAZA 2

h4l
HOLBAN



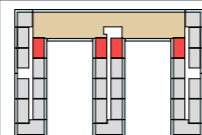
FAZA.....BLOC.....APARTAMENT.....

2.10

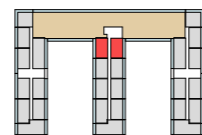
PARTER-ETAJ 2

Apartment 2 camere

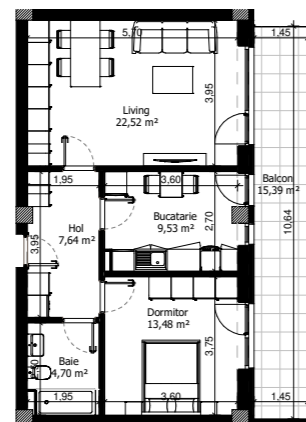
Suprafata construita = 69.30 mp
 Suprafata utila = 57.86 mp
 Suprafata balcon = 15.39 mp



ETAJ 1-ETAJ 2



PARTER



Nota: Toate planurile prezentate sunt cu titlu informativ

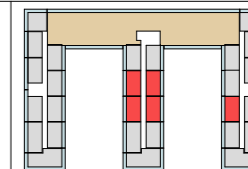
FAZA.....BLOC.....APARTAMENT.....

2.11

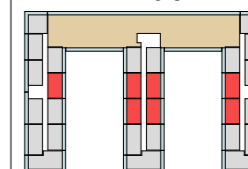
ETAJ 1 - ETAJ 5

Apartment 2 camere

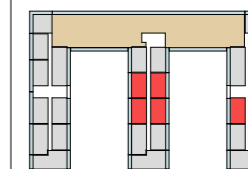
Suprafata construita = 68.47 mp
 Suprafata utila = 57.84 mp
 Suprafata balcon = 15.81 mp



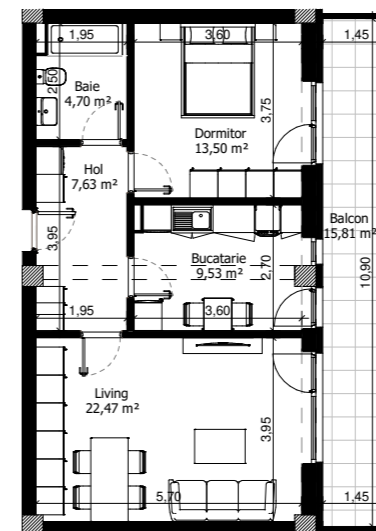
ETAJ 3 - ETAJ 5



ETAJ 1 - ETAJ 2



PARTER



Nota: Toate planurile prezentare sunt cu titlu informativ

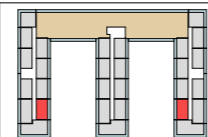
FAZA.....BLOC.....APARTAMENT.....

2.12

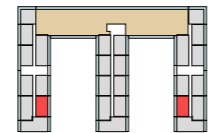
PARTER - ETAJ 5

Apartment 2 camere

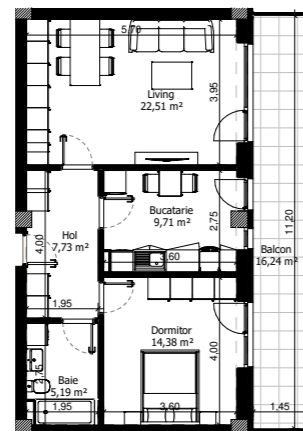
Suprafata construita = 71.19 mp
Suprafata utila = 59.52 mp
Suprafata balcon = 16.24 mp



ETAJ 1- ETAJ 5



PARTER



Nota: Toate planurile prezentate sunt cu titlu informativ

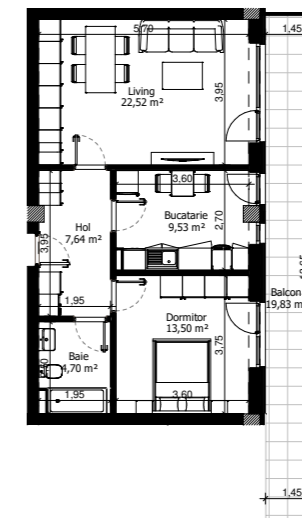
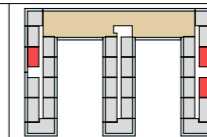
FAZA.....BLOC.....APARTAMENT.....

2.13

ETAJ 2- ETAJ 5

Apartment 2 camere

Suprafata construita = 69.30 mp
Suprafata utila = 57.89 mp
Suprafata balcon = 19.86 mp



Nota: Toate planurile prezentate sunt cu titlu informativ

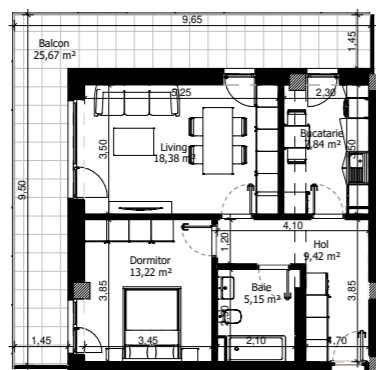
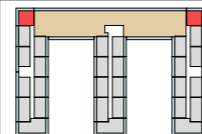
FAZA.....BLOC.....APARTAMENT.....

2.14

ETAJ 1 - ETAJ 2

Apartment 2 camere

Suprafata construita = 67.23 mp
Suprafata utila = 54.01 mp
Suprafata balcon = 25.67 mp



Nota: Toate planurile prezentate sunt cu titlu informativ

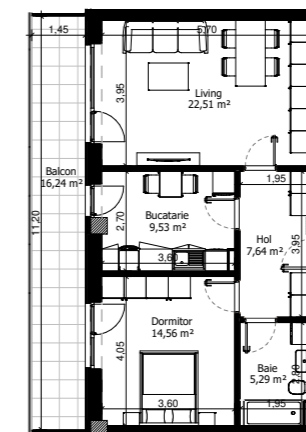
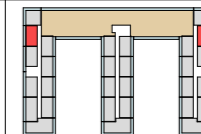
FAZA.....BLOC.....APARTAMENT.....

2.15

ETAJ 1 - ETAJ 5

Apartment 2 camere

Suprafata construita = 71.19 mp
Suprafata utila = 59.53 mp
Suprafata balcon = 16.24 mp



Nota: Toate planurile prezentate sunt cu titlu informativ

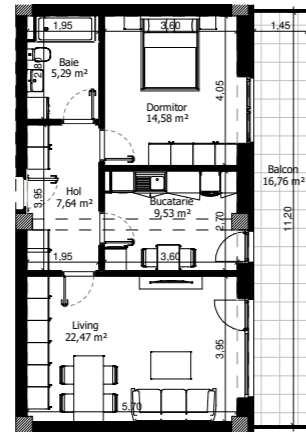
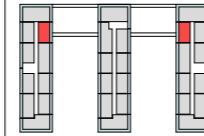
FAZA.....BLOC.....APARTAMENT.....

2.17

ETAJ 3-ETAJ 5

Apartment 2 camere

Suprafata construita = 71.19 mp
 Suprafata utila = 59.50 mp
 Suprafata balcon = 16.76 mp



Nota: Toate planurile prezentate sunt cu titlu informativ

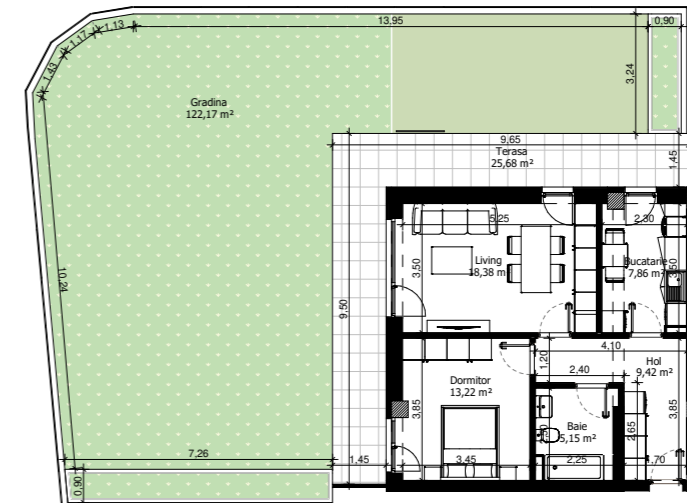
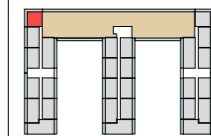
FAZA.....BLOC.....APARTAMENT.....

2.18

PARTER

Apartment 2 camere

Suprafata construita = 67.23 mp
 Suprafata utila = 54.02 mp
 Suprafata terasa = 25.68 mp
 Suprafata gradina = 122.17 mp

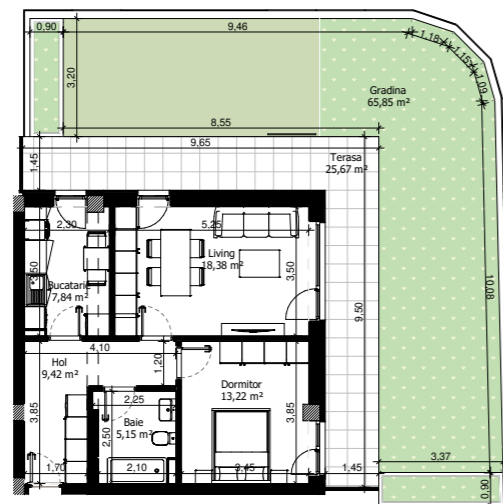
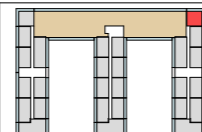


Nota: Toate planurile prezentate sunt cu titlu informativ

FAZA.....BLOC.....APARTAMENT.....

2.19
PARTER

Apartment 2 camere
Suprafata construita = 67.23 mp
Suprafata utila = 54.00 mp
Suprafata terasa = 25.67 mp
Suprafata gradina = 65.85 mp

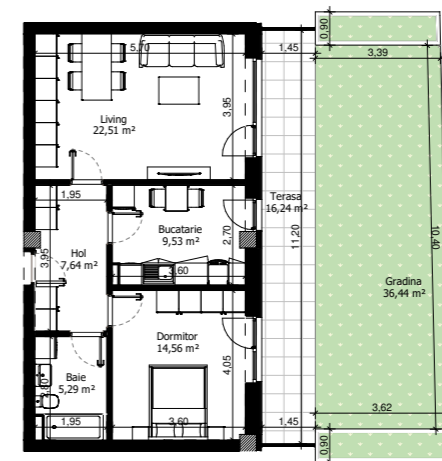
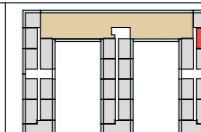


Nota: Toate planurile prezentate sunt cu titlu informativ

FAZA.....BLOC.....APARTAMENT.....

2.20
PARTER

Apartment 2 camere
Suprafata construita = 71.19 mp
Suprafata utila = 59.53 mp
Suprafata terasa = 16.24 mp
Suprafata gradina = 36.44 mp



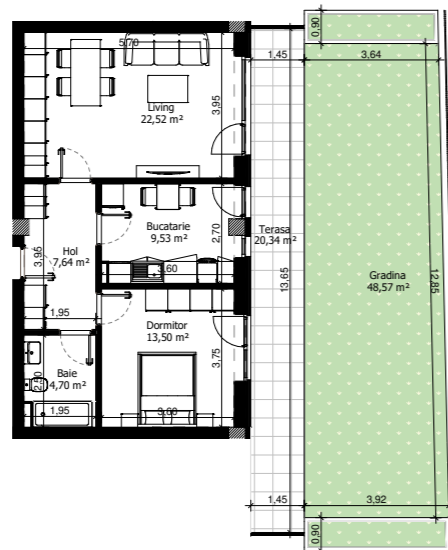
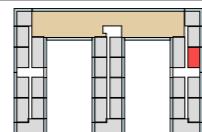
Nota: Toate planurile prezentate sunt cu titlu informativ

FAZA.....BLOC.....APARTAMENT.....

2.21
PARTER

Apartment 2 camere

Suprafata construita = 69.30 mp
Suprafata utila = 57.89 mp
Suprafata terasa = 20.34 mp
Suprafata gradina = 48.57 mp



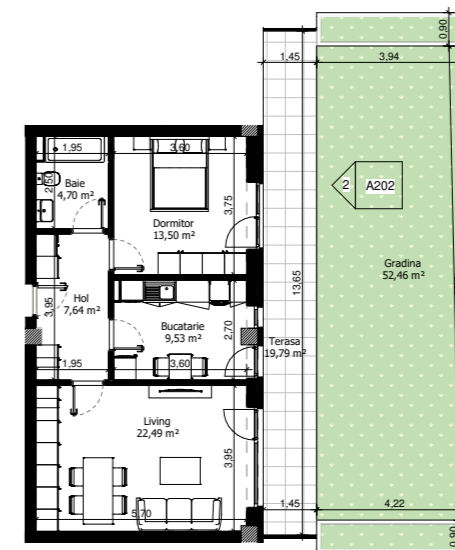
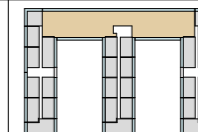
Nota: Toate planurile prezentate sunt cu titlu informativ

FAZA.....BLOC.....APARTAMENT.....

2.22
PARTER

Apartment 2 camere

Suprafata construita = 69.30 mp
Suprafata utila = 57.86 mp
Suprafata terasa = 19.79 mp
Suprafata gradina = 52.46 mp



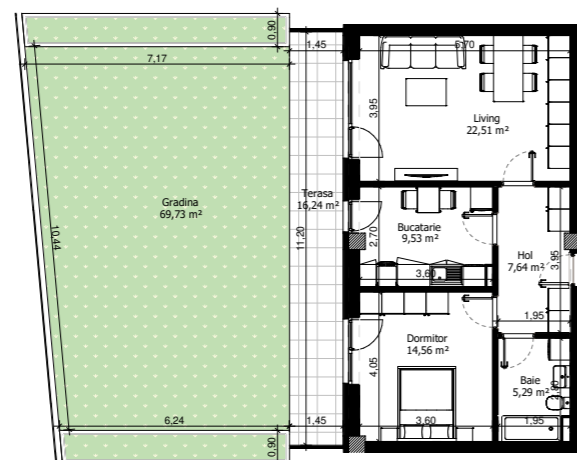
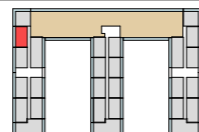
Nota: Toate planurile prezentate sunt cu titlu informativ

FAZA.....BLOC.....APARTAMENT.....

2.25
PARTER

Apartment 2 camere

Suprafata construita = 71.19 mp
Suprafata utila = 59.53 mp
Suprafata terasa = 16.24 mp
Suprafata gradina = 69.73 mp



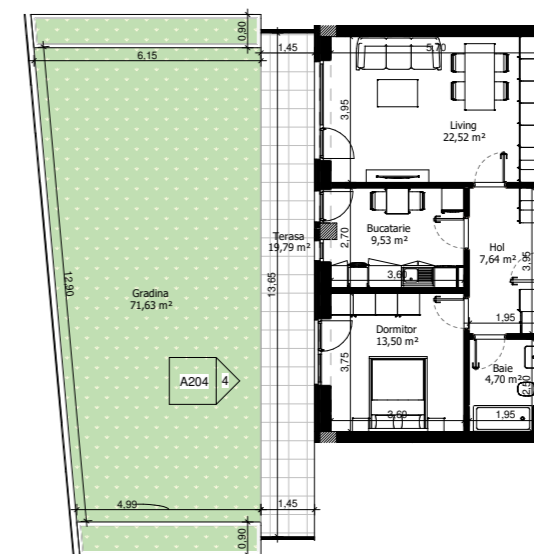
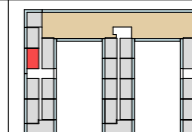
Nota: Toate planurile prezentate sunt cu titlu informativ

FAZA.....BLOC.....APARTAMENT.....

2.26
PARTER

Apartment 2 camere

Suprafata construita = 69.30 mp
Suprafata utila = 57.89 mp
Suprafata terasa = 19.79 mp
Suprafata gradina = 71.63 mp



Nota: Toate planurile prezentate sunt cu titlu informativ

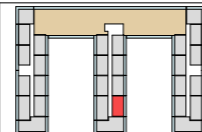
FAZA.....BLOC.....APARTAMENT.....

2.30

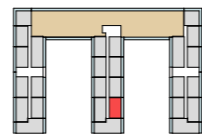
PARTER - ETAJ 5

Apartment 2 camere

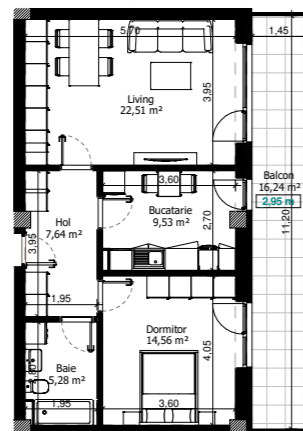
Suprafata construita = 71.19 mp
Suprafata utila = 59.52 mp
Suprafata balcon = 16.24 mp



ETAJ 1 - ETAJ 5



PARTER



Nota: Toate planurile prezentate sunt cu titlu informativ

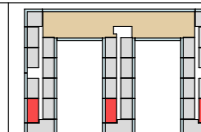
FAZA.....BLOC.....APARTAMENT.....

3.12

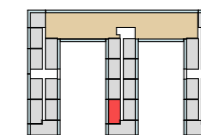
PARTER - ETAJ 5

Apartment 3 camere

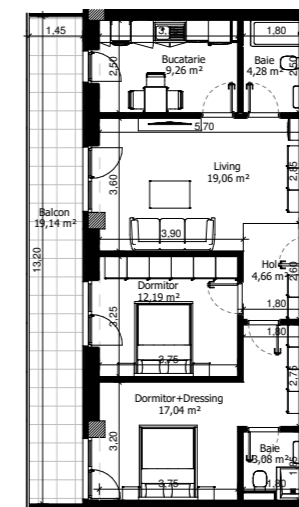
Suprafata construita = 83.79 mp
Suprafata utila = 69.56 mp
Suprafata balcon = 19.14 mp



ETAJ 1 - ETAJ 5



PARTER



Nota: Toate planurile prezentate sunt cu titlu informativ

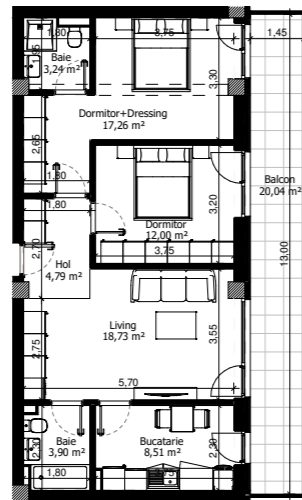
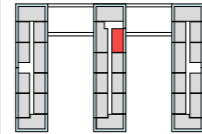
FAZA.....BLOC.....APARTAMENT.....

3.15

ETAJ 3-ETAJ 5

Apartment 3 camere

Suprafata construita = 82.53 mp
Suprafata utila = 68.04 mp
Suprafata balcon = 20.04 mp



Nota: Toate planurile prezentate sunt cu titlu informativ

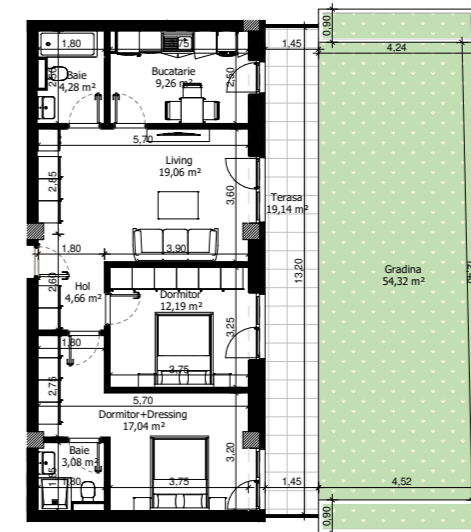
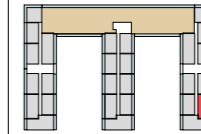
FAZA.....BLOC.....APARTAMENT.....

3.18

PARTER

Apartment 3 camere

Suprafata construita = 83.79 mp
Suprafata utila = 69.56 mp
Suprafata terasa = 19.14 mp
Suprafata gradina = 54.32 mp



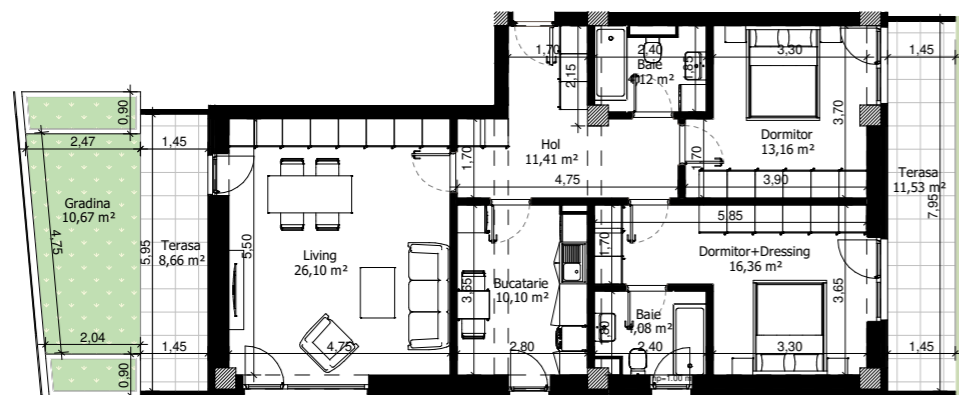
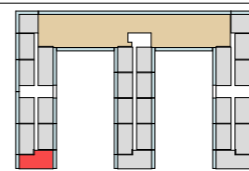
Nota: Toate planurile prezentate sunt cu titlu informativ

FAZA.....BLOC.....APARTAMENT.....

3.22
PARTER

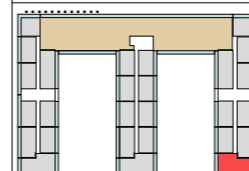
Apartment 3 camere

Suprafata construita = 105.66 mp
Suprafata utila = 85.33 mp
Suprafata terasa = 20.19 mp
Suprafata gradina = 10.67 mp



Nota: Toate planurile prezentare sunt cu titlu informativ

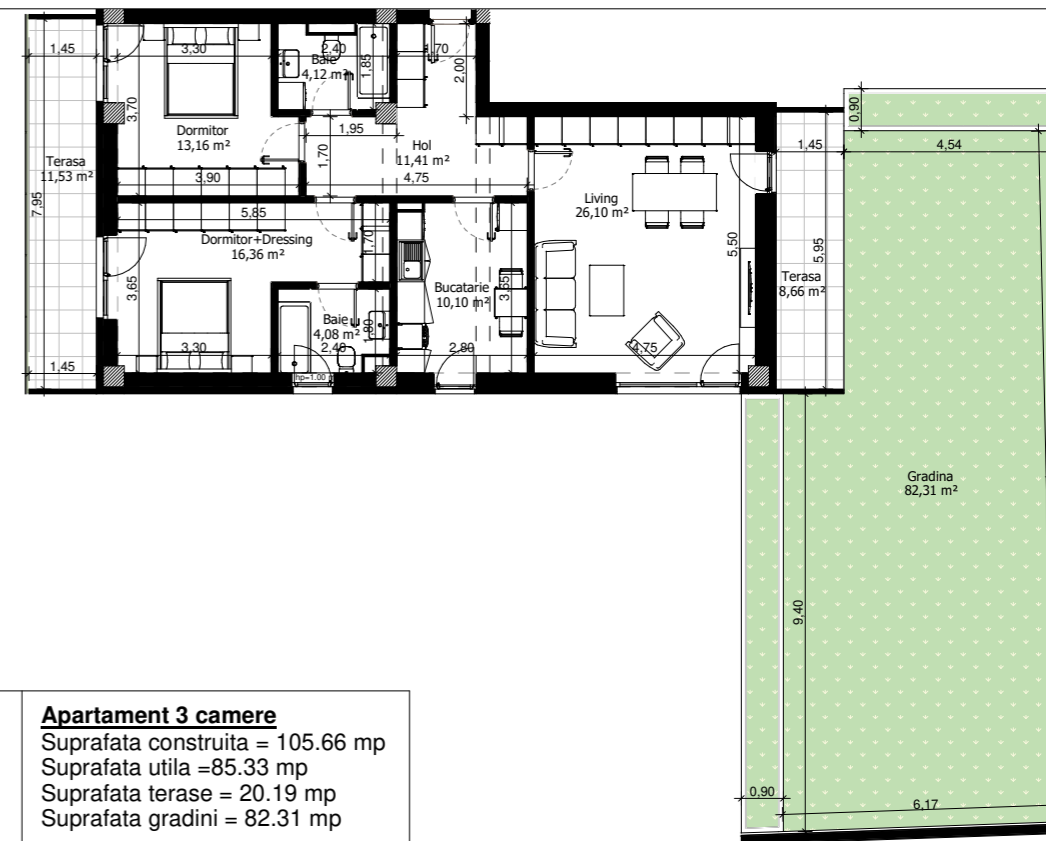
FAZA.....BLOC.....APARTAMENT.....



3.24
PARTER

Apartment 3 camere

Suprafata construita = 105.66 mp
Suprafata utila = 85.33 mp
Suprafata terase = 20.19 mp
Suprafata gradini = 82.31 mp



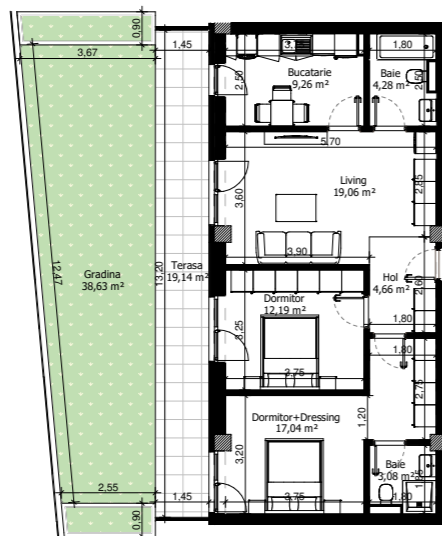
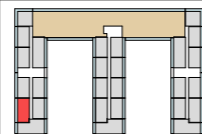
Nota: Toate planurile prezentate sunt cu titlu informativ

FAZA.....BLOC.....APARTAMENT.....

3.25
PARTER

Apartment 3 camere

Suprafata construita = 83.79 mp
Suprafata utila = 69.56 mp
Suprafata terasa = 19.14 mp
Suprafata gradina = 38.63 mp



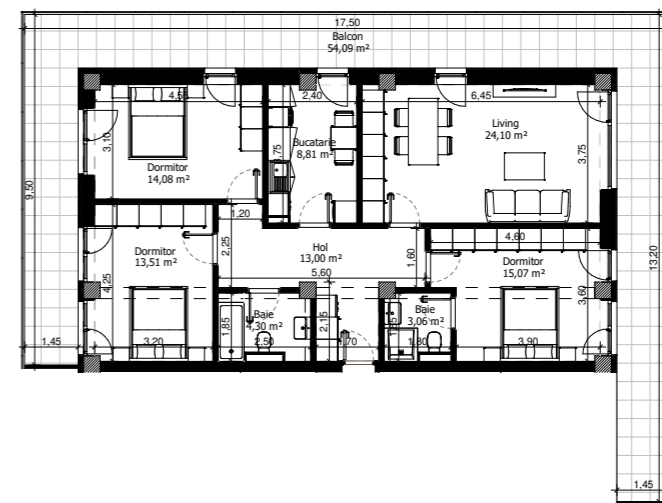
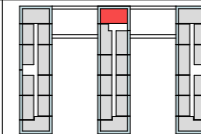
Nota: Toate planurile prezentate sunt cu titlu informativ

FAZA.....BLOC.....APARTAMENT.....

4.11
ETAJ 3-ETAJ 5

Apartment 4 camere

Suprafata construita = 118.26 mp
Suprafata utila = 95.94 mp
Suprafata balcon = 54.09 mp



Nota: Toate planurile prezentate sunt cu titlu informativ

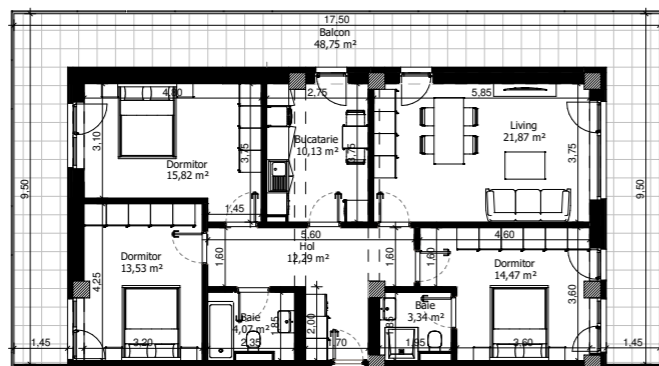
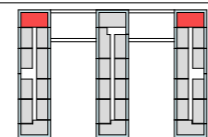
FAZA.....BLOC.....APARTAMENT.....

4.12

ETAJ 3-ETAJ 5

Apartment 4 camere

Suprafata construita = 118.26 mp
 Suprafata utila = 95.53 mp
 Suprafata balcon = 48.75 mp



Nota: Toate planurile prezentate sunt cu titlu informativ

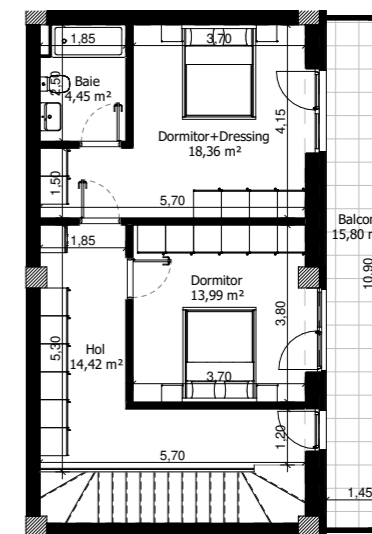
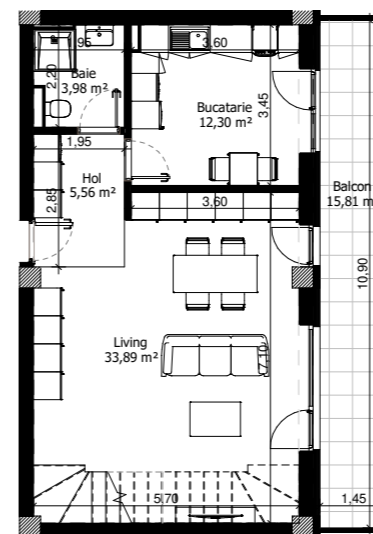
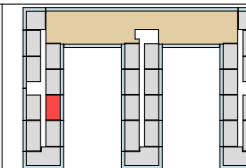
FAZA.....BLOC.....APARTAMENT.....

D3.1

ETAJ 2 - ETAJ 3
 ETAJ 4 - ETAJ 5

Duplex 3 camere

Suprafata construita = 138.60 mp
 Suprafata utila = 106.95 mp
 Suprafata balcane = 31.60 mp



Nota: Toate planurile prezentare sunt cu titlu informativ

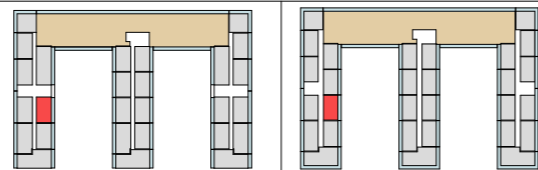
FAZA.....BLOC.....APARTAMENT.....

D3.2

Duplex 3 camere

Suprafata construita = 138.60 mp
 Suprafata utila = 106.95 mp
 Suprafata terasa/balcon = 31.60 mp

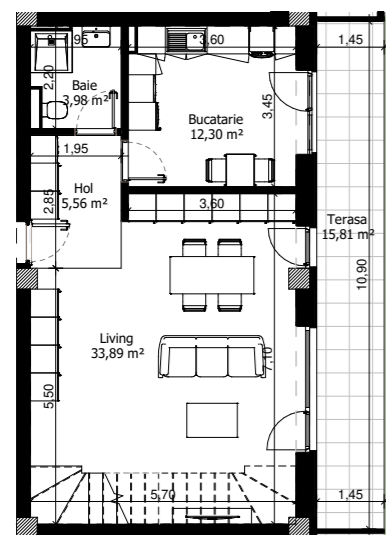
PARTER - ETAJ 1



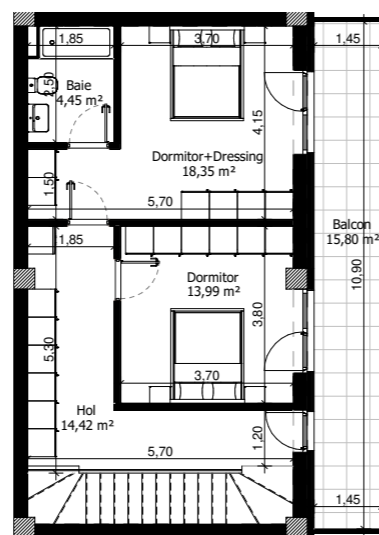
PARTER

ETAJ 1

NIVEL 1



NIVEL 2



Nota: Toate planurile prezentare sunt cu titlu informativ

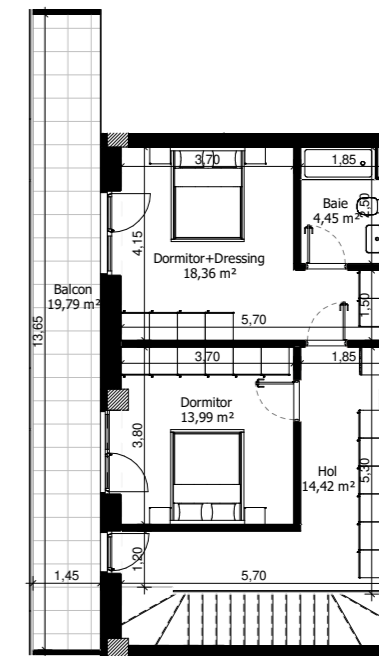
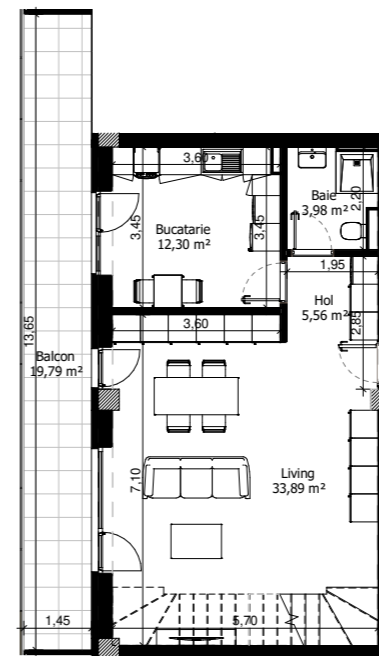
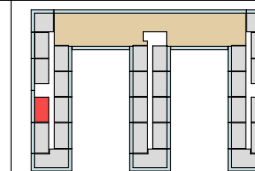
FAZA.....BLOC.....APARTAMENT.....

D3.3

Duplex 3 camere

Suprafata construita = 138.60 mp
 Suprafata utila = 106.95 mp
 Suprafata balcane = 39.58 mp

ETAJ 4 - ETAJ 5



Nota: Toate planurile prezentare sunt cu titlu informativ

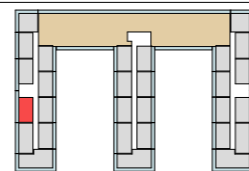
FAZA.....BLOC.....APARTAMENT.....

D4.1

ETAJ 2 - ETAJ 3

Duplex 4 camere

Suprafata construita = 138.60 mp
 Suprafata utila = 106.13 mp
 Suprafata balcane = 39.58 mp



Nota: Toate planurile prezentare sunt cu titlu informativ

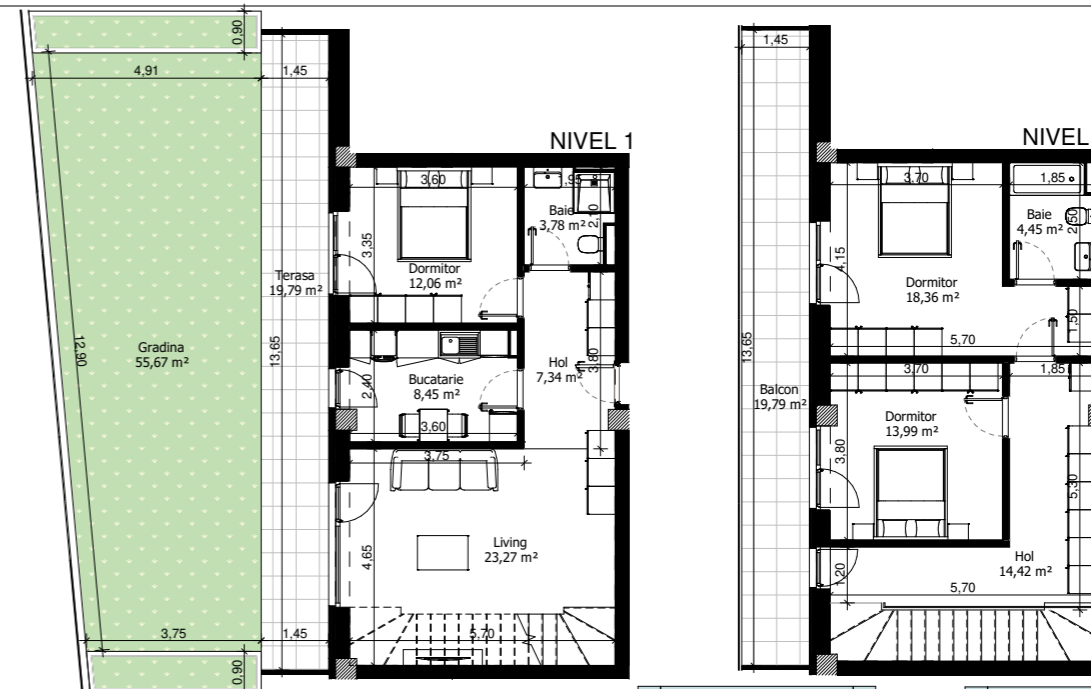
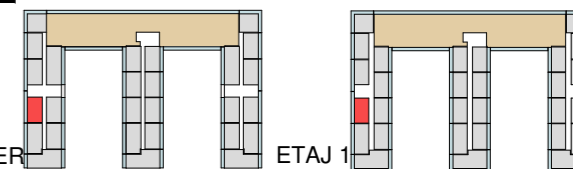
FAZA.....BLOC.....APARTAMENT.....

D4.2

PARTER - ETAJ 1

Duplex 4 camere

Suprafata construita = 138.60 mp
 Suprafata utila = 106.13 mp
 Suprafata terasa/balcon = 39.58 mp
 Suprafata gradina = 55.67 mp



Nota: Toate planurile prezentate sunt cu titlu informativ



Pentru cei
care îndrăznesc

h4l

HOLBAN

Ștefan Holban, 38 B, București
contact@h4l.ro
+40 784 369 369

h4l.ro/holban

Toate informațiile cuprinse în această prezentare sunt cu titlu informativ



h4l.ro